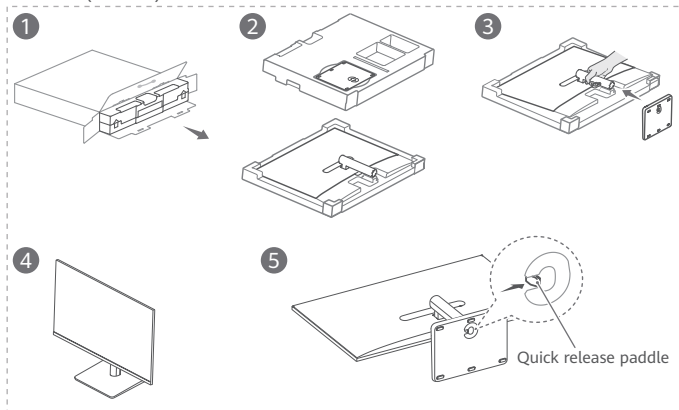


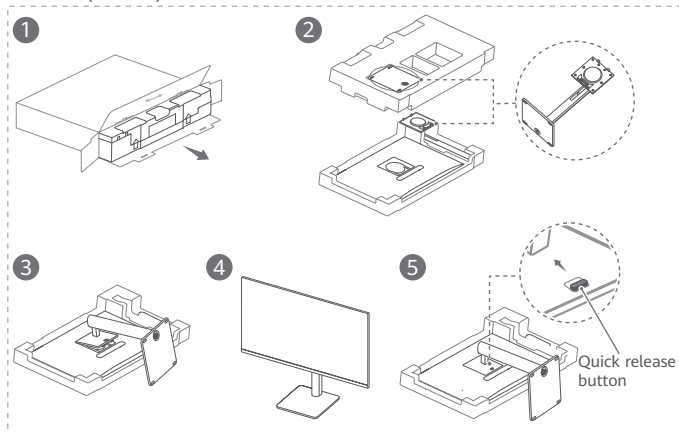
Quick Start Guide  
Quick Start Guide  
Guide de démarrage rapide  
Schnellstartanleitung  
Guida di avvio rapido  
Guía de inicio rápido  
Guia de Início Rápido  
Snelstartgids  
Instrukcja obsługi  
Οδηγός γρήγορης έναρξης  
Stručný návod k obsluze  
Príručka so stručným návodom  
Ghid de pornire rapidă  
Кратко ръководство  
Краткое руководство пользователя  
Короткий посібник  
Īsā pamācība  
Trumpasis gidas  
Vodič za brzi početak  
Priročnik za hiter začetek  
Kratko uputstvo  
Кратко упатство  
Gyorsútmutató  
Lühijuhend  
Snabbstartguide  
Hurtigveiledning  
Kort startvejledning  
Aloitusopas  
PC Monitör Hızlı Kullanım Kılavuzu



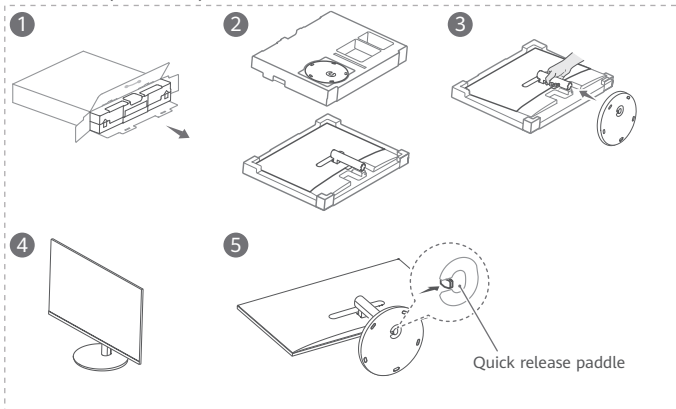
## SSN-CAA(SSN-24):



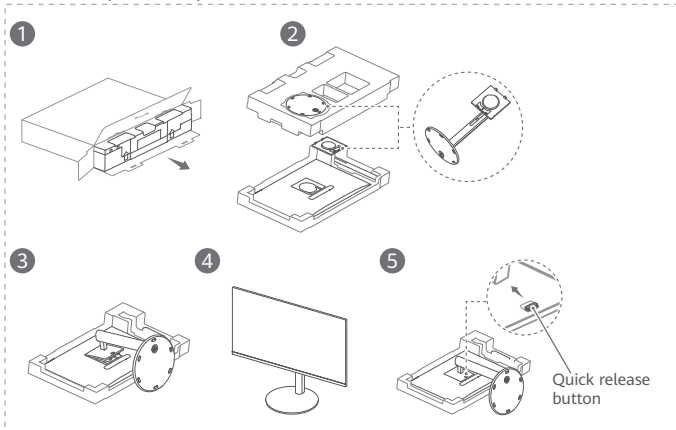
## SSN-CBA(SSN-24):



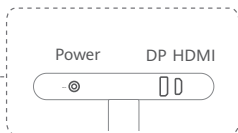
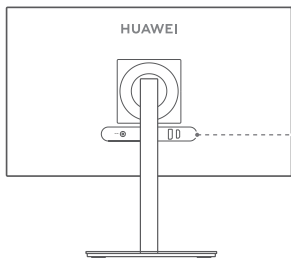
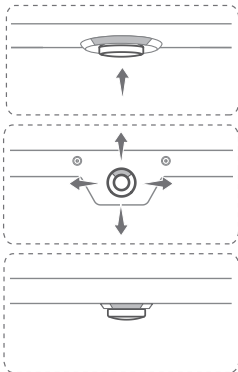
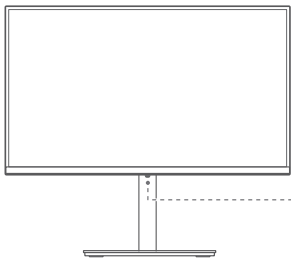
### SSN-CAABZ(SSN-24BZ):



### SSN-CBABZ(SSN-24BZ):



five-way joystick




English.....	1
English (United Kingdom).....	1
Français.....	2
Deutsch.....	3
Italiano.....	4
Español.....	4
Português.....	5
Nederlands.....	6
Polski.....	6
Ελληνικά.....	8
Čeština.....	9
Slovenčina.....	9
Română.....	10
Български.....	11
Русский.....	12
Українська.....	12
Latviešu.....	13
Lietuvių.....	14
Hrvatski.....	15
Slovenščina.....	15
Srpski.....	16
Македонски.....	17
Magyar.....	18
Eesti.....	18
Svenska.....	19
Norsk.....	20
Dansk.....	21
Suomi.....	21
Türkçe.....	22

## English


Before using the device, view the user guide at <https://consumer.huawei.com/en/support/> for the device's Open Source Software Notice and other information.

When using your display, plug it in to a power supply and then press the five-way joystick to turn it on.

 Some cables need to be purchased separately.

## Safety Information

- Please consult your doctor and the device manufacturer to determine if using your device may interfere with the operation of your medical device.
- Avoid using the device in a dusty, damp, or dirty place, or near a magnetic field.
- Ideal temperatures: 0°C to 35°C for operating, -10°C to +45°C for storage.
- The power plug is used as the disconnect device. The socket-outlet shall be installed near the device and be easy to operate.
- Unplug the power adapter from electrical outlets and the device when not in use.
- Ensure that the power adapter meets the requirements of Annex Q of IEC/EN 62368-1 and has been tested and approved according to national or local standards.

-  **Stability risk:** The device may fall over and cause serious personal injury or death. Do not place the device in an unstable position.

## Disposal and recycling information



■ The symbol on the product, battery, literature, or packaging means that the products and batteries should be taken to separate waste collection points designated by local authorities at the end of the lifespan. This will ensure that EEE waste is recycled and treated in a manner that conserves valuable materials and protects human health and the environment. For more information, please contact your local authorities, retailer, or household waste disposal service or visit the website <https://consumer.huawei.com/en/>.

## EU Regulatory Conformance

Hereby, Huawei Device Co., Ltd. declares that this device SSN-24/SSN-24BZ is in compliance with the following Directive: EMCD 2014/30/EU, LVD 2014/35/EU, RoHS 2011/65/EU, ErP 2009/125/EC. The full text of the EU declaration of conformity, the detailed ErP information and most recent information about accessories & software are available at the following internet address: <https://consumer.huawei.com/certification>.

## EU product database for energy label and product information sheet

SSN-24: <https://eprel.ec.europa.eu/qr/1214856>

SSN-24BZ: <https://eprel.ec.europa.eu/qr/1214880>

## Trademarks and Permissions

# HDMI™


HIGH-DEFINITION MULTIMEDIA INTERFACE

The terms HDMI, HDMI High-Definition Multimedia Interface, HDMI Trade Dress and the HDMI Logos are trademarks or registered trademarks of HDMI Licensing Administrator, Inc.

## English (United Kingdom)

Before using the device, view the user guide at <https://consumer.huawei.com/uk/support/> for the device's Open Source Software Notice and other information.

When using your display, plug it in to a power supply and then press the five-way joystick to turn it on.

 Some cables need to be purchased separately.

## Safety Information

- Please consult your doctor and the device manufacturer to determine if using your device may interfere with the operation of your medical device.

- Avoid using the device in a dusty, damp, or dirty place, or near a magnetic field.
- Ideal temperatures: 0°C to 35°C for operating, -10°C to +45°C for storage.
- The power plug is used as the disconnect device. The socket-outlet shall be installed near the device and be easy to operate.
- Unplug the power adapter from electrical outlets and the device when not in use.
- Ensure that the power adapter meets the requirements of Annex Q of IEC/EN 62368-1 and has been tested and approved according to national or local standards.



Stability risk: The device may fall over and cause serious personal injury or death. Do not place the device in an unstable position.

## Disposal and recycling information



The symbol on the product, battery, literature, or packaging means that the products and batteries should be taken to separate waste collection points designated by local authorities at the end of the lifespan. This will ensure that EEE waste is recycled and treated in a manner that conserves valuable materials and protects human health and the environment. For more information, please contact your local authorities, retailer, or household waste disposal service or visit the website <https://consumer.huawei.com/en/>.

## EU Regulatory Conformance

Hereby, Huawei Device Co., Ltd. declares that this device SSN-24/SSN-24BZ is in compliance with the following Directive: EMCD 2014/30/EU, LVD 2014/35/EU, RoHS 2011/65/EU, ErP 2009/125/EC. The full text of the EU declaration of conformity, the detailed ErP information and most recent information about accessories & software are available at the following internet address: <https://consumer.huawei.com/certification>.

## UK Regulatory Conformance

Hereby, Huawei Device Co., Ltd. declares that this device SSN-24/SSN-24BZ is in compliance with the relevant statutory instruments in the UK. The full text of the declaration of conformity is available at the following internet address: <https://consumer.huawei.com/certification>.

## EU and UK product database for energy label and product information sheet

SSN-24: <https://eprel.ec.europa.eu/qr/1214856>

SSN-24BZ: <https://eprel.ec.europa.eu/qr/1214880>

## Français

Avant d'utiliser votre appareil, consultez le guide utilisateur à <https://consumer.huawei.com/fr/support/> pour l'avis de logiciel open source de l'appareil et d'autres informations.

Lorsque vous utilisez votre écran, branchez-le sur une source d'alimentation et appuyez sur le five-way joystick pour l'allumer.



Certains câbles doivent être achetés séparément.

## Informations relatives à la sécurité

- Veuillez consulter votre médecin ainsi que le fabricant de l'appareil pour déterminer si l'usage de votre appareil est susceptible d'affecter le fonctionnement de votre dispositif médical.
- Évitez d'utiliser l'appareil dans un endroit poussiéreux, humide ou sale, ou à proximité d'un champ magnétique.
- Températures idéales : 0 °C à 35 °C en fonctionnement, -10 °C à +45 °C pour le stockage.
- La fiche d'alimentation est utilisée comme dispositif de déconnexion. La prise de courant doit être installée près de l'appareil et être facile à utiliser.
- Débranchez l'adaptateur d'alimentation de la prise électrique et de l'appareil lorsque vous ne l'utilisez pas.
- Assurez-vous que l'adaptateur électrique répond aux exigences de l'annexe Q de la norme CEI/EN 62368-1 et qu'il a été testé et approuvé conformément aux normes nationales ou locales.



Risque d'instabilité : l'appareil peut tomber et provoquer des blessures graves, voire mortelles. Ne placez pas l'appareil dans une position instable.



## Informations relatives à l'élimination et au recyclage



■ Le symbole sur le produit, la batterie, la documentation ou l'emballage indique que les produits et les batteries arrivés en fin de vie doivent être placés dans des points de collecte de déchets distincts désignés à cet effet par les autorités locales. De la sorte, les déchets EEE seront recyclés et traités de manière à préserver des matériaux précieux et à protéger la santé humaine et l'environnement. Pour en savoir plus sur les lieux de collecte et la manière de mettre au rebut vos déchets électriques et électroniques, contactez les autorités locales, votre détaillant ou le service des ordures ménagères, ou rendez-vous sur le site <https://consumer.huawei.com/en/>.

### Conformité réglementaire UE

Huawei Device Co., Ltd. déclare par la présente que cet appareil SSN-24/SSN-24BZ est conforme aux directives suivantes : EMC/D 2014/30/UE, LVD 2014/35/UE, RoHS 2011/65/UE, ErP 2009/125/CE. Le texte intégral de la déclaration de conformité UE, les informations détaillées ErP et les informations les plus récentes sur les accessoires et logiciels sont consultables à l'adresse internet suivante : <https://consumer.huawei.com/certification>.

### Base de données européenne sur l'étiquetage énergétique (EPREL) et fiches d'information produits

SSN-24: <https://eprel.ec.europa.eu/qr/1214856>


SSN-24BZ: <https://eprel.ec.europa.eu/qr/1214880>

### Deutsch


Bevor du das Gerät verwendest, informiere dich im Benutzerhandbuch unter

<https://consumer.huawei.com/de/support/> über die Open-Source-Software des Geräts und andere Informationen.

Um deinen Bildschirm zu verwenden, schließe ihn an eine Stromversorgung an und drücke dann den Fünf-Wege-Joystick (Five-Way-Joystick), um ihn einzuschalten.

 Einige Kabel müssen separat erworben werden.

### Sicherheitshinweise

- Konsultiere einen Arzt und den Hersteller des medizinischen Geräts, um festzustellen, ob die Verwendung dieses Geräts den Betrieb deines medizinischen Geräts beeinträchtigen kann.
- Verwende das Gerät nicht an einem staubigen, feuchten oder schmutzigen Ort oder in der Nähe eines Magnetfelds.
- Ideale Temperaturen: 0 °C bis 35 °C für den Betrieb, -10 °C bis +45 °C zur Lagerung.
- Der Netzstecker wird als „Gerät trennen“ verwendet. Die Steckdose muss in der Nähe des Geräts installiert werden und leicht zugänglich sein.
- Trenne den Netzadapter von der Steckdose und vom Gerät, wenn du es nicht verwendest.
- Stelle sicher, dass das Netzteil die Anforderungen von Anhang Q der IEC/EN 62368-1 erfüllt und es gemäß nationalen oder lokalen Normen getestet und zugelassen wurde.
-  **Stabilitätsrisiko:** Das Gerät kann umfallen und schwere Verletzungen oder tödliche Unfälle verursachen. Stelle das Gerät nicht in einer instabilen Position auf.

### Hinweise zur Entsorgung und zum Recycling



■ Das Symbol auf dem Produkt, der Batterie, der Literatur oder der Verpackung bedeutet, dass die Produkte und Batterien am Ende der Lebensdauer zu getrennten Abfallsammelstellen gebracht werden sollten, die von den örtlichen Behörden festgelegt wurden. Dadurch wird sichergestellt, dass Elektro- und Elektronik-Altgeräte in einer Weise recycelt und behandelt werden, die wertvolle Materialien schon und die menschliche Gesundheit und die Umwelt schützt. Für weitere Informationen kontaktiere deine lokalen Behörden, deinen Händler oder dein Entsorgungsunternehmen für Haushaltsmüll. Alternativ besuche die Website <https://consumer.huawei.com/en/>. Dieses Gerät darf in allen Mitgliedstaaten der EU betrieben werden.

### Konformität mit EU-Bestimmungen

Huawei Device Co., Ltd. erklärt hiermit, dass dieses Gerät SSN-24/SSN-24BZ die folgenden Richtlinien erfüllt: EMV-Richtlinie 2014/30/EU, Niederspannungsrichtlinie 2014/35/EU, RoHS-Richtlinie 2011/65/EU, Ökodesign-Richtlinie 2009/125/EG. Der vollständige Text der EU-Konformitätserklärung, ausführliche Informationen zum Ökodesign

sowie aktuelle Informationen zu Zubehör und Software sind unter folgender Internetadresse verfügbar:  
<https://consumer.huawei.com/certification>.

## EU-Produktdatenbank für Energiekett und Produktinformationsblatt


SSN-24: <https://eprel.ec.europa.eu/qr/1214856>

SSN-24BZ: <https://eprel.ec.europa.eu/qr/1214880>

### Italiano


Prima di utilizzare il dispositivo, consultare la Guida utente all'indirizzo <https://consumer.huawei.com/it/support/> per la Nota informativa sul software Open source del dispositivo e altre informazioni.

Quando utilizzi il display, collegalo a un alimentatore e quindi premi il five-way joystick per accenderlo.

 Alcuni cavi devono essere acquistati separatamente.

### Informazioni sulla sicurezza

- Consultare il proprio medico e il produttore del dispositivo per determinare se l'utilizzo di tale dispositivo può interferire con quello dell'apparecchio medico.
- Evitare di utilizzare il dispositivo in un luogo polveroso, umido o sporco o vicino a un campo magnetico.
- Temperature ideali: da 0 °C a 35 °C durante il funzionamento, da -10 °C a +45 °C durante la conservazione.
- La spina di alimentazione è utilizzata come dispositivo di disconnessione. La presa di corrente deve essere installata vicino al dispositivo ed essere facile da usare.
- Quando non in uso, scollegare l'adattatore di alimentazione dalla presa di corrente e dal dispositivo.
- Accertarsi che l'alimentatore soddisfi i requisiti specificati nell'allegato Q di IEC/EN 62368-1 e che sia stato collaudato e approvato in conformità con gli standard nazionali o locali.

-  **Rischio di stabilità:** il dispositivo potrebbe cadere e causare lesioni personali gravi o letali. Non collocare il dispositivo in una posizione instabile.

### Informazioni su smaltimento e riciclaggio



Questo simbolo presente su prodotto, batteria, documentazione o confezione indica che al termine del loro ciclo di utilizzo i prodotti e le batterie devono essere portati in punti di raccolta dei rifiuti separati indicati dalle autorità locali. Ciò assicura che i rifiuti AEE vengano riciclati e trattati in modo da conservare i materiali di valore, proteggendo inoltre la salute degli esseri umani e l'ambiente. Per ulteriori informazioni, contattare le autorità locali, il rivenditore o il servizio di smaltimento dei rifiuti domestici oppure visitare il sito Web <https://consumer.huawei.com/en/>.

### Conformità alla normativa UE

Con la presente, Huawei Device Co., Ltd. dichiara che questo dispositivo SSN-24/SSN-24BZ è conforme alla seguente Direttiva: EMCD 2014/30/UE, LVD 2014/35/UE, RoHS 2011/65/UE, ErP 2009/125/CE. Il testo completo della dichiarazione di conformità UE, le informazioni ErP dettagliate e le informazioni più recenti in ambito di accessori e software sono disponibili al seguente indirizzo: <https://consumer.huawei.com/certification>.

### Database dei prodotti UE per la classe di consumo energetico e la scheda informativa del prodotto


SSN-24: <https://eprel.ec.europa.eu/qr/1214856>

SSN-24BZ: <https://eprel.ec.europa.eu/qr/1214880>

### Español

Antes de usar el dispositivo, consulta la guía de usuario en <https://consumer.huawei.com/es/support/> para conocer el aviso de software de código abierto y otra información del dispositivo.


Cuando utilice la pantalla, conéctela a una fuente de alimentación y pulse el five-way joystick para encenderla.

 Algunos cables deben adquirirse por separado.

### Información de seguridad

- Póngase en contacto con su médico y con el fabricante del equipo para saber si el uso de este último puede interferir en el funcionamiento de su dispositivo médico.
- Evite usar el dispositivo en lugares húmedos, sucios o donde haya polvo, o cerca de un campo magnético.

- Temperaturas ideais: 0 °C a 35 °C para o funcionamento, -10 °C a +45 °C para o armazenamento.
- El enchufe de alimentación se utiliza como dispositivo de desconexión. La toma de corriente debe estar instalada cerca del dispositivo y debe ser de fácil utilización.
- Desenchufe el adaptador de corriente de la toma de energía y del dispositivo cuando no esté siendo utilizado.
- Asegúrese de que el adaptador de alimentación cumpla con los requisitos del Anexo Q de IEC/EN 62368-1 y de que se haya sometido a prueba y aprobado de conformidad con las normas nacionales o locales.

-  Riesgo de estabilidad: El dispositivo podría caerse y provocar lesiones graves o la muerte. No lo coloque en una posición inestable.

## Información sobre eliminación de residuos y reciclaje



Este símbolo en el producto, la batería, los manuales o el embalaje indica que los productos y las baterías deben ser llevados, al final de su vida útil, a puntos limpios específicos designados por las autoridades locales. Esto garantizará que los desechos de aparatos eléctricos y electrónicos se reciclen y se procesen de un modo que preserve los materiales que puedan ser reutilizados y proteja la salud de las personas y el medioambiente. Para obtener más información, póngase en contacto con las autoridades locales, la tienda minorista o el servicio de eliminación de residuos domésticos, o visite el sitio web <https://consumer.huawei.com/en/>.

## Cumplimiento de las normas de la UE

Por este medio, Huawei Device Co., Ltd. declara que este dispositivo SSN-24/SSN-24BZ cumple las siguientes directivas: EMCD 2014/30/EU, LVD 2014/35/EU, RoHS 2011/65/EU, ErP 2009/125/EC. El texto completo de la declaración de cumplimiento de la UE, la información detallada de productos relacionados con la energía y los datos más recientes acerca de los accesorios y del software están disponibles en la siguiente dirección de Internet: <https://consumer.huawei.com/certification>.

## Base de datos del producto de la Unión Europea para la etiqueta de energía y la hoja de información del producto

SSN-24: <https://eprel.ec.europa.eu/qr/1214856>

SSN-24BZ: <https://eprel.ec.europa.eu/qr/1214880>

## Português


Antes de utilizar o dispositivo, consulte o guia do utilizador em <https://consumer.huawei.com/pt/support/> para obter o Aviso de Software de Código Aberto e outras informações.

Para utilizar o seu monitor, ligue-o a uma fonte de alimentação e, em seguida, pressione o five-way joystick para o ligar.

-  Alguns cabos precisam de ser comprados separadamente.

## Informações de segurança

- Consulte o seu médico e o fabricante do dispositivo para determinar se a utilização do seu dispositivo poderá interferir com o funcionamento do seu dispositivo médico.
- Evite utilizar o dispositivo num local empoeirado, húmido ou sujo, ou próximo de um campo magnético.
- Temperaturas ideais: 0 °C a 35 °C para o funcionamento, -10 °C a +45 °C para o armazenamento.
- A ficha de alimentação é usada como o dispositivo de desconexão. A tomada elétrica deverá estar perto do dispositivo e de utilização fácil.
- Desligue o transformador da tomada e do dispositivo quando não estiver a utilizá-lo.
- Certifique-se de que o transformador cumpre os requisitos do Anexo Q da IEC/EN 62368-1 e de que foi testado e aprovado de acordo com normas nacionais ou locais.

-  Risco de estabilidade: o dispositivo pode cair e causar ferimentos graves ou morte. Não coloque o dispositivo numa posição instável.

## Informações sobre eliminação e reciclagem



O símbolo no produto, na bateria, na literatura ou na embalagem significa que os produtos ou as baterias devem ser colocados/as em pontos de recolha separados designados pelas autoridades locais no fim de vida. Isto

irá garantir que o lixo EEE é reciclado e tratado de uma forma que preserva os materiais valiosos e protege a saúde pública e o ambiente. Para mais informações, contacte as autoridades locais, um distribuidor local ou um serviço de eliminação de lixo doméstico ou visite o site <https://consumer.huawei.com/en/>.

### Conformidade regulamentar da UE

Pelo presente, a Huawei Device Co., Ltd. declara que este dispositivo SSN-24/SSN-24BZ está em conformidade com a seguinte Diretiva: EMC 2014/30/UE, LVD 2014/35/UE, RoHS 2011/65/UE, ErP 2009/125/CE. O texto integral da declaração de conformidade da UE, as informações detalhadas de ErP (produtos relacionados com o consumo de energia) e as informações mais recentes sobre acessórios e software encontram-se disponíveis no seguinte endereço de Internet: <https://consumer.huawei.com/certification>.

### Folha da base de dados de produtos da UE para etiquetas energéticas e informações de produto


SSN-24: <https://eprel.ec.europa.eu/qr/1214856>

SSN-24BZ: <https://eprel.ec.europa.eu/qr/1214880>

### Nederlands


Voordat u het apparaat gebruikt, bekijkt u de gebruikershandleiding op <https://consumer.huawei.com/nl/support/> voor de Open-sourcekennisgeving van het apparaat en andere informatie.

Sluit het beeldscherm aan op een stroomtoevoer en druk op de five-way joystick om het in te schakelen.

 Bepaalde kabels moeten afzonderlijk worden aangeschaft.

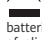
### Veiligheidsinformatie

- Raadpleeg uw arts en de fabrikant van het apparaat om te bepalen of het gebruik van uw apparaat de werking van uw medische apparaat negatief kan beïnvloeden.
- Gebruik het apparaat niet op een stoffige, vochtige of vuile plaats, of naast een magnetisch veld.
- Ideale temperaturen: 0 °C tot 35 °C voor gebruik, -10 °C tot +45 °C voor opslag.
- De stekker wordt als ontkoppelingapparaat gebruikt. Het stopcontact moet in de buurt van het apparaat worden geïnstalleerd en gemakkelijk bedienbaar zijn.
- Neem de voedingsadapter uit het stopcontact en het apparaat als die niet wordt gebruikt.
- Controleer of de voedingsadapter voldoet aan de vereisten van Bijlage Q van IEC/EN 62368-1 en is getest en goedgekeurd volgens de nationale of plaatselijke normen.

-  **Stabiliteitsrisico:** het apparaat kan omvallen en ernstig lichamelijk letsel of de dood veroorzaken. Plaats het apparaat niet in een onstabiele positie.

### Informatie over afvoeren en recyclen



 Het symbool op het product, de batterij, de literatuur of de verpakking betekent dat de producten en batterijen aan het einde van hun levensduur naar door de lokale instanties aangewezen afzonderlijke afvalinzamelingspunten moeten worden gebracht. Dit zorgt ervoor dat elektrische en elektronische apparatuur (EEA) wordt gerecycled op een manier die waardevolle materialen behoudt en de volksgezondheid en het milieu beschermt. Neem voor meer informatie contact op met de lokale instanties, met uw verkoper of met de inzamelingsdienst voor huishoudelijk afval. U kunt ook een kijkje nemen op de website <https://consumer.huawei.com/en/>.

### Conformiteit met EU-regelgeving

Hierbij verklaart Huawei Device Co., Ltd. dat dit apparaat SSN-24/SSN-24BZ voldoet aan de volgende richtlijnen: EMC 2014/30/EU, LVD 2014/35/EU, RoHS 2011/65/EU, ErP 2009/125/EC. De volledige tekst van de EU-conformiteitsverklaring, de gedetailleerde ErP-informatie en de meest recente informatie over accessoires en software zijn beschikbaar op het volgende internetadres: <https://consumer.huawei.com/certification>.

### Database met EU-producten voor energielabels en productinformatiebladen


SSN-24: <https://eprel.ec.europa.eu/qr/1214856>

SSN-24BZ: <https://eprel.ec.europa.eu/qr/1214880>

### Polski


Zanim zaczniesz korzystać z urządzenia, przejrzyj podręcznik użytkownika pod adresem <https://consumer.huawei.com/pl/support/>, który zawiera oświadczenie dotyczące oprogramowania open source i inne informacje.

Aby użyć wyświetlacza, podłącz go do źródła zasilania, a następnie naciśnij przycisk five-way joystick w celu włączenia urządzenia.

 Niektóre kable są sprzedawane oddzielnie.

## Informacje dotyczące bezpieczeństwa

- Należy skonsultować się z lekarzem i producentem urządzenia, aby ustalić, czy jego działanie może zakłócać pracę używanego urządzenia medycznego.
- Należy unikać korzystania z urządzenia w miejscach zakurzonych, wilgotnych i brudnych oraz narażonych na działanie pola magnetycznego.
- Właściwe temperatury: działanie — 0°C do 35°C, przechowywanie — -10°C do +45°C.
- Wtyczka zasilania służy jako urządzenie do rozłączania. Gniazdo elektryczne powinno być zamontowane w pobliżu urządzenia i łatwe w obsłudze.
- Jeżeli zasilacz nie jest używany, odłącz go od gniazdka elektrycznego i urządzenia.
- Upewnij się, że zasilacz spełnia wymagania Załącznika Q do normy IEC/EN 62368-1 oraz że został przetestowany i dopuszczony do użytkowania zgodnie z normami krajowymi lub lokalnymi.

-  **Ryzyko utraty stabilności:** Urządzenie może się przewrócić i spowodować poważne obrażenia ciała lub śmierć. Nie należy umieszczać urządzenia w niestabilnym położeniu.

## Utylizacja i recykling odpadów



■ Ten symbol na etykiecie produktu, na baterii, w dokumentacji lub na opakowaniu oznacza, że urządzenia elektryczne i baterie po zakończeniu eksploatacji muszą zostać oddane do wyspecjalizowanych punktów odbioru wyznaczonych przez lokalne władze. Dzięki temu odpady pochodzące z urządzeń elektrycznych i elektronicznych zostaną poddane recyklingowi i będą traktowane w sposób umożliwiający odzyskanie cennych surowców oraz ochronę zdrowia ludzkiego i środowiska naturalnego. Więcej informacji można uzyskać, kontaktując się z lokalnymi władzami, sprzedawcą urządzenia lub lokalnym przedsiębiorstwem utylizacji odpadów, albo odwiedzając witrynę <https://consumer.huawei.com/pl/>.

## Utylizacja i recykling odpadów

Niniejszym informujemy, że głównym celem regulacji europejskich oraz ustawy z dnia 11 września 2015 r o zużyciu sprzętu elektrycznym i elektronicznym jest ograniczenie ilości odpadów powstałych ze sprzętu oraz zapewnienie odpowiedniego poziomu zbierania, odzysku i recyklingu zużytego sprzętu oraz zwiększenie świadomości społecznej o jego szkodliwości dla środowiska naturalnego, na każdym etapie użytkowania sprzętu elektrycznego i elektronicznego.

Mając na uwadze powyższe należy wskazać, iż w powyższym procesie gospodarstwa domowe spełniają bardzo ważną rolę w przyczynianiu się do ponownego użycia i odzysku, w tym recyklingu zużytego sprzętu. Stosownie do art. 35 ww. ustawy użytkownik sprzętu przeznaczonego dla gospodarstw domowych jest bowiem obowiązany do oddania zużytego sprzętu zbierającemu zużyty sprzęt.

Pamiętać jednak należy, aby produkty należące do grupy sprzętu elektrycznego lub elektronicznego były utylizowane w:

- lokalnych punktach zbioru (składowisko, punkt zbiórki itp.). Informacje na temat lokalizacji tych punktów można uzyskać od władz lokalnych.
- miejscach sprzedaży podobnych urządzeń. Sprzedawcy detaliczni i sprzedawcy hurtowi są zobowiązani są nieodpłatnego przyjęcia zużytego sprzętu w ilości nie większej niż sprzedawany nowy sprzęt, jeżeli zużyty sprzęt jest tego samego rodzaju.

Jeśli twój produkt zawiera baterię należy pamiętać, iż baterii nie należy wyrzucać wraz z innymi odpadami w tym samym pojemniku. Baterie należy wyrzucić do specjalnie oznaczonych pojemników przy punktach zbierania odpadów lub w sklepach ze sprzętem elektronicznym.

Szczegółowych informacji na temat jak i gdzie można pozbyć się zużytych baterii udzielają władze lokalne. W ten sposób możesz uczestniczyć w procesie ponownego wykorzystywania surowców i wspierać program utylizacji odpadów elektrycznych i elektronicznych, co może mieć wpływ na środowisko i zdrowie publiczne. Pamiętaj, należy, iż prawidłowa utylizacja sprzętu umożliwia zachowanie cennych zasobów i uniknięcie

negatywnego wpływu na zdrowie i środowisko, które może być zagrożone przez nieodpowiednie postępowanie z odpadami i składnikami niebezpiecznymi.

## Zgodność z przepisami UE

Firma Huawei Device Co., Ltd. niniejszym deklaruje, że urządzenie SSN-24/SSN-24BZ spełnia wymagania następujących dyrektyw: EMC 2014/30/UE, LVD 2014/35/UE, RoHS 2011/65/UE, ErP 2009/125/WE. Pełny tekst deklaracji zgodności z normami UE, szczegółowe informacje dotyczące produktów związanych z energią oraz aktualne informacje dotyczące akcesoriów i oprogramowania można uzyskać pod następującym adresem: <https://consumer.huawei.com/certification>.

## Etykieta energetyczna i arkusz z informacjami o produkcie w bazie danych produktów UE

SSN-24: <https://epre.ec.europa.eu/qr/1214856>


SSN-24BZ: <https://epre.ec.europa.eu/qr/1214880>

## Ελληνικά

Πριν χρησιμοποιήσετε τη συσκευή, δείτε τον οδηγό χρήστη στη διεύθυνση


<https://consumer.huawei.com/gr/support/> για την Ειδοποίηση λογισμικού ανοιχτού κώδικα της συσκευής και άλλες πληροφορίες.

Όταν χρησιμοποιείτε την οθόνη σας, συνδέστε τη σε μια πρίζα και, στη συνέχεια, πατήστε το five-way joystick για να την ενεργοποιήσετε.

 Ορισμένα καλώδια πωλούνται ξεχωριστά.

## Πληροφορίες για θέματα ασφάλειας

- Συμβουλευτείτε τον γιατρό σας και τον κατασκευαστή της συσκευής για να προσδιορίσετε αν η χρήση της συσκευής σας ενδέχεται να προκαλεί παρεμβολές στη λειτουργία της ιατρικής συσκευής σας.
- Αποφύγετε τη χρήση της συσκευής σε περιβάλλον με σκόνη, υγρασία ή βρομιά ή κοντά σε μαγνητικό πεδίο.
- Ιδανικές θερμοκρασίες: 0°C έως 35°C για λειτουργία, -10°C έως +45°C για αποθήκευση.
- Το φος του τροφοδοτικού χρησιμοποιείται ως συσκευή αποσύνδεσης. Η πρίζα πρέπει να βρίσκεται κοντά στη συσκευή και να είναι εύκολη η χρήση της.
- Αποσυνδέετε τον προσαρμογέα ρεύματος από την πρίζα και τη συσκευή, όταν δεν χρησιμοποιείται.
- Βεβαιωθείτε ότι το τροφοδοτικό πληροί τις απαιτήσεις του Παραρτήματος Q του προτύπου IEC/EN 62368-1 και ότι έχει δοκιμαστεί και εγκριθεί σύμφωνα με τα εθνικά ή τοπικά πρότυπα.

-  Κίνδυνος σταθερότητας: Η συσκευή μπορεί να πέσει και να προκαλέσει σοβαρό τραυματισμό ή θάνατο. Μην τοποθετείτε τη συσκευή σε ασταθή θέση.

## Πληροφορίες για την απόρριψη και την ανακύκλωση



■ Το σύμβολο στο προϊόν, την μπαταρία και τα φυλλάδια ή τη συσκευασία του προϊόντος σημαίνει ότι πρέπει να μεταφέρετε όλα τα προϊόντα και όλες τις μπαταρίες σε χωριστά σημεία συλλογής αποβλήτων που ορίζονται από τις τοπικές αρχές στο τέλος της διάρκειας ζωής τους. Με αυτόν τον τρόπο διασφαλίζεται ότι τα απόβλητα ηλεκτρικού και ηλεκτρονικού εξοπλισμού (ΗΗΕ) ανακυκλώνονται και υποβάλλονται σε επεξεργασία με τρόπο που διατηρεί τα πολύτιμα υλικά και προστατεύει την ανθρώπινη υγεία και το περιβάλλον. Για περισσότερες πληροφορίες, επικοινωνήστε με τις τοπικές αρχές, τον μεταπωλητή ή την υπηρεσία απόρριψης οικιακών απορριμμάτων ή επισκεφτείτε τον ιστότοπο <https://consumer.huawei.com/en/>.

## Συμμόρφωση προς τις κανονιστικές διατάξεις της ΕΕ

Διά του παρόντος, η Huawei Device Co., Ltd. δηλώνει ότι η συγκεκριμένη συσκευή SSN-24/SSN-24BZ συμμορφώνεται με την παρακάτω οδηγία: οδηγία 2014/30/ΕΕ για την ηλεκτρομαγνητική συμβατότητα, οδηγία 2014/35/ΕΕ για την εναρμόιση των νομοθεσιών των κρατών μελών σχετικά με τη διαθεσιμότητα στην αγορά ηλεκτρολογικού υλικού που προορίζεται να χρησιμοποιηθεί εντός ορισμένων ορίων τάσης, οδηγία 2011/65/ΕΕ για τον περιορισμό της χρήσης ορισμένων επικίνδυνων ουσιών σε ηλεκτρικό και ηλεκτρονικό εξοπλισμό, οδηγία 2009/125/ΕΚ για τα συνδεδεμένα με την ενέργεια προϊόντα. Το πλήρες κείμενο της δήλωσης συμμόρφωσης ΕΕ, οι αναλυτικές πληροφορίες για τα συνδεδεμένα με την ενέργεια προϊόντα και οι πιο πρόσφατες πληροφορίες σχετικά με τα αξεσουάρ και το λογισμικό διατίθενται στην παρακάτω διεύθυνση στο Ίντερνετ: <https://consumer.huawei.com/certification>.

## Ευρωπαϊκή βάση δεδομένων προϊόντων για την ενεργειακή επισήμανση και δελτίο πληροφοριών προϊόντος


SSN-24: <https://eprel.ec.europa.eu/qr/1214856>

SSN-24BZ: <https://eprel.ec.europa.eu/qr/1214880>

### Čeština


Před použitím zařízení si přečtěte uživatelskou příručku na adrese <https://consumer.huawei.com/cz/support/>, kde najdete Oznámení o softwaru Open source a jiné informace o zařízení.

Pokud používáte displej, připojte jej ke zdroji a poté stiskněte five-way joystick, abyste displej zapnuli.

 Některé kabely je nutné zakoupit samostatně.


### Bezpečnostní informace

- Poradte se s lékařem i výrobcem vámi používaného zdravotního zařízení – zjistěte, zda používání zařízení nenarušuje činnost zdravotnického prostředku.
- Vyhnete se používání zařízení v prašném, vlhkém nebo špinavém prostředí nebo v blízkosti magnetického pole.
- Ideální teplota: 0 °C až 35 °C pro provoz, -10 °C až +45 °C pro skladování.
- Jako odpojovací zařízení se používá napájecí zástrčka. Zásuvka musí být instalována v blízkosti zařízení a musí být snadné s ní zacházet.
- Pokud síťový adaptér nepoužíváte, odpojte jej ze zásuvky i z přístroje.
- Ujistěte se, že napájecí adaptér splňuje požadavky přílohy Q normy IEC/EN 62368-1 a že byl testován a schválen v souladu se státními nebo místními standardy.

-  Riziko ztráty stability: Zařízení může spadnout a způsobit vážné zranění nebo smrt. Nepokládejte zařízení do nestabilní polohy.

### Informace o likvidaci a recyklaci



 Symbol popelnice na produktu, baterii, literatuře nebo balení znamená, že produkty a baterie by měly být odvezeny do sběrných míst určených místními úřady pro separovaný odpad na konci životnosti. Tim bude zajištěno, že odpad EEZ bude recyklován a zpracováván způsobem, který šetří cenné materiály a chrání lidské zdraví a životní prostředí. Další informace získáte od místních úřadů, maloobchodníka, služby svozu komunálního odpadu nebo na naší webové stránce <https://consumer.huawei.com/en/>.

### Prohlášení o shodě s předpisy EU

Společnost Huawei Device Co., Ltd. tímto prohlašuje, že toto zařízení SSN-24/SSN-24BZ je v souladu s následujícími směrnici: 2014/30/EU o harmonizaci právních předpisů členských států týkajících se elektromagnetické kompatibility (EMCD), 2014/35/EU o harmonizaci právních předpisů členských států týkajících se dodávání elektrických zařízení určených pro používání v určitých mezích napětí na trh (LVD), 2011/65/EU o omezení používání některých nebezpečných látek v elektrických a elektronických zařízeních (RoHS), 2009/125/ES o stanovení rámce pro určení požadavků na ekodesign výrobků spojených se spotřebou energie (ErP). Úplné znění prohlášení o shodě s nařízeními EU, podrobné informace o ErP a nejnovější informace o příslušenství a softwaru jsou k dispozici na této internetové adrese: <https://consumer.huawei.com/certification>.

### Databáze výrobků EU obsahující energetický štítek a informační tabulku o výrobku

SSN-24: <https://eprel.ec.europa.eu/qr/1214856>


SSN-24BZ: <https://eprel.ec.europa.eu/qr/1214880>

### Slovenčina

Skôr než začnete zariadenie používať, pozrite si používateľskú príručku na adrese

<https://consumer.huawei.com/sk/support/>, kde nájdete Upozornenie o softvéri open source a ďalšie informácie o zariadení.

Na použitie displeja ho pripojte k zdroju napájania a zapnite stlačením tlačidla five-way joystick.

 Niektoré káble je potrebné zakúpiť zvlášť.

## Bezepečnostné informácie

- So žiadosťou o informáciu, či používanie zariadenia môže rušiť vašu zdravotnícku pomôcku, sa obráťte na svojho lekára alebo na výrobcu zariadenia.
- Vyhýbajte sa používaniu zariadenia v prašnom, vlhkom alebo špinavom prostredí a v blízkosti magnetických póli.
- Ideálne teploty: 0 °C až 35 °C pre prevádzku, -10 °C až +45 °C pre skladovanie.
- Napájací kábel sa používa na odpojenie zariadenia. Zásuvka sa musí nachádzať v blízkosti zariadenia a byť ľahko prístupná na manipuláciu.
- Odpojte napájací adaptér z elektrickej zásuvky a zo zariadenia, ak ho nepoužívate.
- Uistite sa, že napájací adaptér spĺňa požiadavky prílohy Q normy IEC/EN 62368-1 a bol testovaný a schválený podľa národných alebo miestnych noriem.



- Riziko nestability: zariadenie sa môže prevrátiť a spôsobiť vážne zranenie alebo smrť osoby. Zariadenie neumiestňujte do nestabilnej polohy.

## Informácie o likvidácii a recyklácii



Symbol na produkte, batérii, literatúre alebo obale znamená, že produkty a batérie by sa mali na konci ich životnosti odovzdať na osobitné zberné miesta odpadu určené miestnymi orgánmi. Tým sa zabezpečí, že odpad typu EEZ sa recykluje a spracuje spôsobom, ktorý šetrí cenné materiály a chráni ľudské zdravie a životné prostredie. Ak sa chcete dozvedieť ďalšie informácie, kontaktujte svoje miestne úrady, predajcu, alebo službu pre likvidáciu komunálneho odpadu, alebo navštívte webovú stránku <https://consumer.huawei.com/en/>.

## Súlady s nariadeniami EÚ

Spoločnosť Huawei Device Co., Ltd. týmto vyhlasuje, že zariadenie SSN-24/SSN-24BZ je v súlade s nasledujúcou smernicou: EMCD 2014/30/EÚ, LVD 2014/35/EÚ, RoHS 2011/65/EÚ, ErP 2009/125/ES. Úplné znenie vyhlásenia o zhode EÚ, podrobné informácie o ekodizajne energeticke významných výrobkov (ErP) a najnovšie informácie o príslušenstve a softvéri sú dostupné na nasledujúcej internetovej adrese:

<https://consumer.huawei.com/certification>.

## Databáza výrobkov EÚ pre energetický štítok a informačný list výrobku

SSN-24: <https://eprel.ec.europa.eu/qr/1214856>

SSN-24BZ: <https://eprel.ec.europa.eu/qr/1214880>


## Română

Înainte de a utiliza dispozitivul, consultați ghidul de utilizare pentru a afla mai multe despre <https://consumer.huawei.com/ro/support/> Notificarea privind software-ul cu sursă deschisă și alte informații. Când utilizați monitorul, conectați-l la o sursă de alimentare și apoi apăsați five-way joystick pentru a-l porni.



Unele cabluri trebuie achiziționate separat.

## Informații privind siguranța

- Discutați cu doctorul dvs. și cu producătorul dispozitivului pentru a afla dacă utilizarea dispozitivului poate perturba funcționarea dispozitivului dvs. medical.
  - Evitați utilizarea dispozitivului în medii cu praf, umezeală, mizerie sau în apropierea câmpurilor magnetice.
  - Temperaturi ideale: între 0 °C și 35 °C pentru funcționare, între -10 °C și +45 °C pentru depozitare.
  - Mufa de alimentare este utilizată ca dispozitiv de deconectare. Priza trebuie să fie instalată în apropierea dispozitivului și să fie ușor de accesat.
  - Scoateți adaptorul de alimentare din priza electrică și din dispozitiv atunci când nu este utilizat.
  - Aveți grijă ca adaptorul de alimentare să respecte cerințele Anexei Q la IEC/EN 62368-1 și să fie testat și aprobat în conformitate cu standardele naționale și locale.
-  Risc pentru stabilitate: Dispozitivul poate cădea și poate provoca vătămări corporale grave sau moartea. Nu așezați dispozitivul într-o poziție instabilă.



## Информации referitoare la eliminare și reciclare



— Acest simbol de pe produs, baterie, documentație sau ambalaj înseamnă că, la sfârșitul duratei de viață, produsele și bateriile trebuie predate la punctele de colectare separată a deșeurilor indicate de autoritățile locale. Acest lucru va asigura reciclarea și tratarea deșeurilor EEE într-un mod prin care să se recupereze materiale valoroase și să se protejeze sănătatea umană și mediul înconjurător. Pentru mai multe informații, contactați autoritățile locale, distribuitorul sau serviciul de eliminare a deșeurilor menajere sau să vizitați site-ul web <https://consumer.huawei.com/en/>.

## Conformitatea cu reglementările UE

Prin prezenta, Huawei Device Co., Ltd. declară că acest dispozitiv SSN-24/SSN-24BZ este în conformitate cu următoarele Directive: EMC 2014/30/EU, LVD 2014/35/EU, RoHS 2011/65/EU, ErP 2009/125/EC. Textul complet al Declarației de conformitate UE, informațiile ErP detaliate și cele mai recente informații despre accesorii și software sunt disponibile la următoarea adresă: <https://consumer.huawei.com/certification>.

## Baza de date a produselor comercializate în UE, cu etichete energetice și fișe cu informații despre produs


SSN-24: <https://eprel.ec.europa.eu/qr/1214856>

SSN-24BZ: <https://eprel.ec.europa.eu/qr/1214880>

## Български


Преди да използвате това устройство, вижте потребителското ръководство на <https://consumer.huawei.com/bg/support/> за Уведомлението за софтуер с отворен код на устройството и друга информация.

Когато използвате дисплея, включете го към захранване и след това натиснете five-way joystick, за да го включите.

 Някои кабели трябва да бъдат закупени отделно.

## Информация за безопасност

- Консултирайте се с лекаря си и с производителя на устройството, за да прецените дали използването на устройството ви може да смущава действието на медицинското ви устройство.
- Избягвайте да използвате устройството на прашни, влажни или мръсни места или в близост до магнитно поле.
- Идеална температура: от 0 °C до 35 °C за работа, от -10 °C до +45 °C за съхранение.
- Щепселът се използва като устройството за прекъсване на връзката. Гнездото трябва да се инсталира в близост до устройството и да бъде лесно за управление.
- Изключете адаптера от електрическия контакт и от устройството, когато не се използва.
- Уверете се, че адаптерът за захранването отговаря на изискванията в Приложение Q от IEC/EN 62368-1, както и че е тестван и одобрен в съответствие с националните и местните стандарти.

-  Риск за стабилността: устройството може да падне и да причини значителни телесни повреди или смърт. Не поставяйте устройството по нестабилен начин.

## Информация за изхвърляне и рециклиране



— Символът върху батерията, документите или опаковката означава, че когато наблизат края на полезния си живот, продуктите и батериите трябва да бъдат оставени в отделни пунктове за събиране на отпадъци, обозначени от местните власти. Това ще гарантира, че отпадъците в ЕЕО се рециклират и обработват по начин, който запазва ценните материали и предпазва човешкото здраве и околната среда. За повече информация се свържете с местните власти, със своя търговец на дребно или със службата за събиране на домакински отпадъци или посетете уебсайта <https://consumer.huawei.com/en/>.

## Съответствие с регулаторните изисквания на ЕС

С настоящото Huawei Device Co., Ltd. декларира, че това устройство SSN-24/SSN-24BZ съответства на следната директива: EMC 2014/30/EC, LVD 2014/35/EC, RoHS 2011/65/EC, ErP 2009/125/EC. Целият текст на декларацията за съответствие на ЕС, подробната информация за ErP и най-скорошната информация

относно аксесоарите и софтуера са налични на следния интернет адрес:

<https://consumer.huawei.com/certification>.

## База данни на ЕС за енергийния етикет и информационния лист на продукта


SSN-24: <https://eprel.ec.europa.eu/qr/1214856>

SSN-24BZ: <https://eprel.ec.europa.eu/qr/1214880>

### Русский


Перед использованием устройства ознакомьтесь с руководством пользователя, перейдя по ссылке <https://consumer.huawei.com/ru/support/>, чтобы получить информацию об Уведомлении об использовании ПО с открытым исходным кодом и т.д.

Чтобы включить монитор, подключите к нему источник питания и нажмите на кнопку five-way joystick.

 Некоторые кабели нужно приобретать отдельно.

### Инструкции по технике безопасности

- По вопросу безопасного взаимодействия данного устройства с медицинским оборудованием обратитесь к вашему лечащему врачу или производителю оборудования.
- Не используйте устройство в пыльной, влажной или загрязненной среде либо рядом с источником магнитного поля.
- Температура эксплуатации устройства: рабочая температура — от 0°C до 35°C, температура хранения — от -10°C до +45°C.
- В качестве отключающего устройства используется сетевая вилка. Розетка должна располагаться рядом с устройством и быть удобной в эксплуатации.
- Когда адаптер питания не используется, отключайте его от сети электропитания и данного устройства.
- Убедитесь, что адаптер питания соответствует требованиям Приложения Q стандарта IEC/EN 62368-1, прошел испытания и одобрен в соответствии с национальными или местными стандартами.

-  Риск травмы: устройство может упасть и стать причиной серьезных травм или смерти. Ставьте устройство на устойчивую поверхность.

### Инструкции по утилизации



■ Этот символ на устройстве, батарее, инструкции или упаковке означает, что само устройство и его батарея по истечении срока службы должны быть утилизированы в специальных пунктах приема, учрежденных городской администрацией. Это обеспечивает надлежащий сбор и утилизацию электронного и электрического оборудования, позволяет повторно использовать ценные материалы и защитить здоровье человека и окружающую среду. Для получения более подробной информации обращайтесь в местную городскую администрацию, службу уничтожения бытовых отходов или магазин розничной торговли, в котором было приобретено устройство, либо посетите веб-сайт <https://consumer.huawei.com/en/>.

### Декларация соответствия ЕС

Компания Huawei Device Co., Ltd. настоящим заявляет, что устройство SSN-24/SSN-24BZ отвечает основным требованиям и соответствующим положениям следующих директив: директивы о низковольтном оборудовании и системах EMC 2014/30/EU, директивы об электромагнитной совместимости EC LVD 2014/35/EU, директивы об ограничении содержания вредных веществ RoHS 2011/65/EU, директивы об энергопотребляющих устройствах ErP 2009/125/EC. Полный текст декларации соответствия, подробные сведения директивы ErP и актуальную информацию об аксессуарах и программном обеспечении можно посмотреть на веб-сайте: <https://consumer.huawei.com/certification>.

### EU product database for energy label and product information sheet


SSN-24: <https://eprel.ec.europa.eu/qr/1214856>

SSN-24BZ: <https://eprel.ec.europa.eu/qr/1214880>

### Українська

Перед використанням пристрою ознайомтеся з посібником користувача за посиланням <https://consumer.huawei.com/ua/support/>, щоб дізнатися більше про повідомлення про програмне забезпечення з відкритим кодом тощо.

Щоб увімкнути дисплей, підключіть його до джерела живлення, а потім натисніть кнопку five-way joystick.

 Деякі кабелі доведеться придбати окремо.

## Інформація про безпеку

- Щоб з'ясувати, чи може робота пристрою впливати на функціонування вашого медичного пристрою, зверніться до свого лікаря та виробника медичного пристрою.
- Не користуйтеся пристроєм у запаленому, вологому чи брудному середовищі або поблизу джерел магнітного поля.
- Оптимальні діапазони температур: від 0 до 35 °C (для експлуатації); від -10 до +45 °C (для зберігання).
- Вилка живлення використовується як пристрій від'єднання. Розетка має бути встановлена поблизу пристрою, а також бути зручною в експлуатації.
- Коли пристрій не використовується, відключайте адаптер джерела живлення від нього й від електромережі.
- Переконайтеся, що адаптер живлення відповідає вимогам Доповнення Q документа IEC/EN 62368-1, а також що його випробувано та схвалено відповідно до державних або місцевих стандартів.



- Ризик втрати стабільності.** Пристрій може впасти та спричинити серйозні травми або смерть. Не встановлюйте пристрій у нестабільному положенні.

## Відомості про утилізацію та переробку



Цей символ на виробі, акумуляторі, документації або пакуванні означає, що після завершення терміну експлуатації виробу та акумулятори необхідно відносити до спеціальних пунктів приймання відходів, призначених місцевими органами влади. Завдяки цьому відходи електричного та електронного обладнання будуть утилізовані та оброблені належним способом, який дає можливість зберегти цінні матеріали й захистити здоров'я людей і навколишнє середовище. Щоб дізнатися більше, зверніться до місцевих органів влади, роздрібного продавця чи служби утилізації побутових відходів або відвідайте вебсайт <https://consumer.huawei.com/en/>.

## Відповідність нормативним актам ЄС

Ця компанія Huawei Device Co., Ltd. заявляє, що цей пристрій SSN-24/SSN-24BZ відповідає вимогам таких директив: EMC 2014/30/EU, LVD 2014/35/EU, RoHS 2011/65/EU, ErP 2009/125/EC. З повним текстом декларації про відповідність нормативним вимогам ЄС, докладною інформацією про товари, що споживають енергію, а також найновішу інформацією про аксесуари та програмне забезпечення можна ознайомитися на зазначеній далі сторінці. <https://consumer.huawei.com/certification>.

## База даних Європейського Союзу з маркування приладів щодо енергоефективності й сторінка з інформацією про пристрій

SSN-24: <https://eprel.ec.europa.eu/qr/1214856>

SSN-24BZ: <https://eprel.ec.europa.eu/qr/1214880>



## Latviešu

Pirms ierīces lietošanas skatiet lietošanas pamācību vietnē <https://consumer.huawei.com/lv/support/>, kur ir pieejams paziņojums par ierīces atklātā pirmkoda programmatūru un cita informācija.

Lai ieslēgtu displeju, pievienojiet to strāvas avotam n pēc tam nospiediet pogu five-way joystick.

 Daži kabeli var būt jāiegādājas atsevišķi.

## Drošības informācija

- Lai noteiktu, vai jūsu ierīces lietošana var ietekmēt jūsu izmantotās medicīniskās ierīces darbību, sazinieties ar ārstu un ierīces ražotāju.
- Nelietojiet ierīci puteļainā, mitrā vai netīrā vietā vai tuvu magnētiskajam laukam.
- Ideālā temperatūra: darbībai no 0 °C līdz 35 °C, uzglabāšanai no -10 °C līdz +45 °C.

- Strāvas kontaktdakšu izmanto kā atvienošanas ierīci. Kontaktlīdziņai jāatrodas ierīces tuvumā un jābūt ērti lietojamai.
- Ja strāvas vads un ierīce netiek izmantota, atvienojiet tos no kontaktlīdziņās.
- Nodrošiniet, lai strāvas adapteris atbilstu standartam IEC/EN 62368-1 Q pielikumam un būtu pārbaudīts un apstiprināts saskaņā ar valsts vai vietējiem standartiem.



- Stabilitātes risks: ierīce var apgāzties un izraisīt smagas traumas vai nāvi. Nenovietojiet ierīci nestabilā pozīcijā.

## Informācija par izmešanu atkritumos un pārstrādi



■ Simbols, kas attēlots uz izstrādājuma, akumulatora, iepakojuma vai dokumentācijā, norāda, ka izstrādājumi un akumulatori to darbmuža beigās jānodod attiecīgās pašvaldības norādītās atkritumu savākšanas vietās. Tādējādi nodrošināsi, ka EEI atkritumi tiek pārstrādāti un apstrādāti, saglabājot vērtīgus materiālus un nekaitējot cilvēku veselībai un videi. Lai saņemtu plašāku informāciju, sazinieties ar savu pašvaldību, mazumtirgotāju vai sadzīves atkritumu savākšanas uzņēmumu vai arī apmeklējiet tīmekļa vietni <https://consumer.huawei.com/en/>.

## Atbilstība ES normatīvajiem aktiem

Ar šo Huawei Device Co., Ltd. paziņo, ka šī ierīce SSN-24/SSN-24BZ atbilst tālāk norādīto direktīvu prasībām: EMCD 2014/30/ES, LVD 2014/35/ES, RoHS 2011/65/ES, ErP 2009/125/EK. Pilns ES atbilstības deklarācijas teksts, detalizēta informācija par ErP, kā arī jaunākā informācija par piederumiem un programmatūru ir pieejama šajā interneta adresē: <https://consumer.huawei.com/certification>.

## ES produktu enerģijas marķējumu datu bāze un produktu informācijas lapa

SSN-24: <https://eprel.ec.europa.eu/qr/1214856>

SSN-24BZ: <https://eprel.ec.europa.eu/qr/1214880>

## Lietuviņ

Prieš pradēdami naudoti jēringinj, peržiūrēkite naudotojo vadovā adresu <https://consumer.huawei.com/lt/support/>, kur rasite jēringinio atvirosoo programinēs jrangos pranešimā ir kitos informācijos.

Norēdami naudotis monitoriumi, prijunkite jji prie maitinimo šaltinio ir paspauskite five-way joystick, kad jjungtumēte jēringinj.



Kai kuriuos kabelius reikia įsigyti atskirai.

## Saugos informācija

- Pasiteirāukite savo gydytojo ir jēringinio gamintojo, ar jēringinio naudojimas netrikdo medicinos prietaiso veikimo.
- Nenaudokite jēringinio dulkētoje, drēgnoje arba nešvarioje aplinkoje, taip pat – šalia magnetinio lauko.
- Ideālā temperatūra: veikimo – nuo 0 °C iki 35 °C, sandēliavimo – nuo -10 °C iki +45 °C.
- Maitinimo kištukas naudojamas kaip atjūngimo jēringinys. Kištukinis lizdas turi bti jēringiamas šalia jēringinio ir jji turi bti lengva valdyti.
- Jei maitinimo adapterio nenaudojate, ištāraukite jji iš elektros lizdo ir jtaiso.
- Įsitinkinkite, kad maitinimo adapteris atitinka standarto IEC/EN 62368-1 Q priedo reikalavimus ir buvo ištbandytas bei patvirtintas pagal nacionalinius arba vietinius standartus.



- Stabilitumo rizika. Jēringinys gali nukristi ir kq nors rimtai arba net mirtinai sužaloti. Nestatykite jēringinio nestabiliāi.

## Informācija apie atliekū tvarkymā ir perdirbimā



■ Ant gaminio, akumulatoriaus, literatūroje arba ant pakuotēs pateiktas simbols reiškia, kad gaminiai ir akumulatoriai eksploatacijos pabaigoje turi bti nugabenti į savivaldybēs nurodytā atskirā atliekū surinkimo vietā. Tokiu būdu bus užtikrinta, kad EEI atliekos būtų tinkamai perdirbtos ir tvarkomos tausojant vertingus medžiagū ištēkius, saugant žmoniū sveikatā ir aplinkā. Daugiau informācijos gausite kreipęsi į savivaldybę, mažmenininkā ar buitiniū atliekū tvarkymo tarnybā, taip pat – apsilankę interneto svetainėje <https://consumer.huawei.com/en/>.

## Atitikties ES reglamentams

Šiuo dokumentu „Huawei Device Co., Ltd.“ pareiškia, kad įrenginys SSN-24/SSN-24BZ atitinka direktyvas EMC/2014/30/ES, LVD 2014/35/ES, PMNA 2011/65/ES ir ErP 2009/125/EB. Visą ES atitikties deklaracijos versiją, išsamią ErP informacijos ir naujausias informacijos apie priedus bei programinę įrangą rasite šioje svetainėje: <https://consumer.huawei.com/certification>.

## ES energijos vartojimo efektyvumo etikečių ir gaminių informacijos lapų duomenų bazė

SSN-24: <https://eprel.ec.europa.eu/qr/1214856>

SSN-24BZ: <https://eprel.ec.europa.eu/qr/1214880>


## Hrvatski

Prije uporabe uređaja u korisničkom priručniku na mrežnom mjestu <https://consumer.huawei.com/hr/support/> pročitajte obavijest o softveru otvorenog koda uređaja i ostale informacije.

Kada upotrebljavate zaslon, priključite ga na napajanje, a zatim pritisnite tipku five-way joystick kako biste ga uključili.

 Određene kabele trebate zasebno kupiti.

## Sigurnosne informacije

- Posavjetujte se s liječnikom i proizvođačem uređaja kako biste utvrdili hoće li rad uređaja ometati rad vašeg medicinskog uređaja.
- Izbjegavajte upotrebu uređaja u prašnjavom, vlažnom i prljavom okruženju te u blizini magnetskog polja.
- Idealne temperature: 0 °C – 35 °C za rad, -10 °C – +45 °C za pohranu.
- Utičakč služi kao uređaj za prekidanje veze. Utičnica se treba ugraditi blizu uređaja i treba biti jednostavna za rukovanje.
- Iskopčajte adapter iz električne utičnice i iz uređaja kada se ne koristi.
- Uvjerite se da strujni adapter ispunjava zahtjeve propisane Prilogom Q norme IEC/EN 62368-1 i da je ispitan i odobren u skladu s nacionalnim ili lokalnim standardima.
-  Rizik u pogledu stabilnosti: uređaj se može prevrnuti i nanijeti teške tjelesne ozljede ili usmrtni nekoga. Nemojte stavljati uređaj u nestabilan položaj.

## Informacije o odlaganju i recikliranju



■ Simbol na proizvodu, bateriji, dokumentaciji ili pakiranju označava da se proizvode i baterije mora na kraju radnog vijeka odnijeti na zasebna mjesta za prikupljanje otpada koja su odredile lokalne vlasti. Time će se osigurati da se recikliranje otpadne električne i elektroničke opreme (EEE) te rukovanje njome obavlja na način koji čuva vrijedne materijale i štiti ljudsko zdravlje i okoliš. Za više informacija obratite se lokalnim vlastima, maloprodajnom trgovcu, službi za odlaganje komunalnog otpada ili posjetite web-mjesto <https://consumer.huawei.com/en/>.

## Usklađenost sa zakonodavstvom EU-a

Ovime tvrtka Huawei Device Co., Ltd. izjavljuje da je ovaj uređaj SSN-24/SSN-24BZ sukladan sa sljedećim Direktivama: Direktivom o elektromagnetskoj kompatibilnosti 2014/30/EU, Direktivom o niskom naponu 2014/35/EU, Direktivom o zabrani uporabe određenih opasnih tvari u električnoj i elektroničkoj opremi 2011/65/EU te Direktivom o proizvodima koji upotrebljavaju energiju 2009/125/EZ. Potpuni tekst izjave EU-a o sukladnosti, detaljne informacije o proizvodima koji upotrebljavaju energiju i najnovije informacije o dodacima i softveru dostupni su na sljedećoj internetskoj adresi: <https://consumer.huawei.com/certification>.

## EU-ova baza podataka o proizvodima s oznakama energetske učinkovitosti i informacijskim listovima proizvoda

SSN-24: <https://eprel.ec.europa.eu/qr/1214856>

SSN-24BZ: <https://eprel.ec.europa.eu/qr/1214880>

## Slovenščina

Pred uporabo naprave si na spletnem mestu <https://consumer.huawei.com/si/support/> oglejte uporabniški priručnik, kjer lahko najdete obvestilo o odprtokodni programski opremi naprave in druge informacije.

Preden začnete uporabljati zaslon, ga priključite v vir napajanja in nato pritisnite five-way joystick, da ga vklopite.



Nekatere kable je treba kupiti posebej.

## Varnostne informacije

- Pri svojem zdravniku in proizvajalcu naprave se pozanimajte, ali lahko uporaba naprave moti delovanje vašega medicinskega pripomočka.
- Naprave ne uporabljajte na prašnem, vlažnem ali umazanem mestu ali v bližini magnetnega polja.
- Idealne temperature: od 0 °C do 35 °C za delovanje, od -10 °C do +45 °C za shranjevanje.
- Vtičnik napajalnika deluje kot naprava za prekinitev povezave. Vtičnica naj bo nameščena v bližini naprave in enostavno uporabna.
- Ko naprave ne uporabljate, napajalnik izključite iz vtičnice.
- Prepričajte se, da napajalnik ustreza zahtevam priloge Q standarda IEC/EN 62368-1 ter je preizkušen in odobren v skladu z nacionalnimi ali lokalnimi standardi.



- Tveganje za stabilnost: naprava se lahko prevrne in povzroči hude telesne poškodbe ali smrt. Naprave ne postavljajte v nestabilen položaj.

## Informacije o odlaganju med odpadke in recikliranju



Ta simbol na izdelku, bateriji, dokumentaciji ali embalaži pomeni, da je treba izdelek in baterije ob koncu življenjske dobe odložiti na ločenih zbirnih mestih za odpadke, ki jih določijo lokalni organi. S tem bo odpadna električna in elektronska oprema (EEO) reciklirana in obravnavana na način, ki ohranja dragocene materiale ter varuje zdravje ljudi in okolje. Za več informacij se obrnite na lokalne organe, prodajalca ali službo za odstranjevanje gospodinjstvih odpadkov oz. obiščite spletno mesto <https://consumer.huawei.com/en/>.

## Skladnost z uredbami EU

Družba Huawei Device Co., Ltd. izjavlja, da je ta naprava SSN-24/SSN-24BZ skladna s temi direktivami: Direktiva 2014/30/EU (EMCD) o harmonizaciji zakonodaj v zvezi z omogočanjem dostopnosti na trgu električne opreme, Direktiva 2014/35/EU (LVD) o nizkonapetostni opremi, Direktiva 2011/65/EU (RoHS) o omejevanju uporabe nekaterih nevarnih snovi v električni in elektronski opremi, Direktiva 2009/125/ES (ErP) o izdelkih, povezanih z energijo. Celotno besedilo izjave EU o skladnosti, podrobne informacije o direktivi ErP in najnovejše informacije o dodatni in programski opremi so na voljo na naslednjem internetnem naslovu:

<https://consumer.huawei.com/certification>.

## Zbirka podatkov o izdelkih EU za energijsko oznako in informacijski list izdelka

SSN-24: <https://eprel.ec.europa.eu/qr/1214856>

SSN-24BZ: <https://eprel.ec.europa.eu/qr/1214880>

## Srpski

Pre koriščenja uređaja pogledajte korisničko uputstvo na veb-sajtu <https://consumer.huawei.com/rs/support/> koje sadrži Obaveštenje o softveru otvorenog koda i druge informacije.

Kada koristite monitor, priključite ga na napajanje, a zatim pritisnite five-way joystick da biste ga uključili.



Neke kablove je potrebno kupiti posebno.

## Bezbednosne informacije

- Konsultujte svog lekara i proizvođača uređaja da biste utvrdili da li korišćenje vašeg uređaja može da ometa rad vašeg medicinskog sredstva.
- Izbegavajte korišćenje uređaja na prašnjavom, vlažnom ili prljavom mestu ili u bližini magnetnog polja.
- Idealne temperature: 0 °C do 35 °C za rad, -10 °C do +45 °C za skladištenje.
- Priključak za napajanje se koristi kao uređaj za prekid veze. Utičnica treba da bude postavljena u bližini uređaja i da se lako koristi.
- Kad ne koristite adapter za napajanje, isključite ga iz električne utičnice i iz uređaja.
- Proverite da li adapter za napajanje ispunjava zahteve propisane Dodatkom Q standarda IEC/EN 62368-1 i da li je testiran i odobren u skladu sa nacionalnim ili lokalnim standardima.



- Rizik stabilnosti: uređaj se može prevrnuti i izazvati teške telesne povrede ili smrt. Ne postavljajte uređaj u nestabilan položaj.

## Информације о одлагању и рециклажи



■ Симбол на производу, батерији, у литератури или на пакуванују означава да производи и батерије на крају свог радног века морају да се односе на посебна места за скупљање отпада која су одредиле локалне власти. То ће осигурати да се ЕЕЕ отпад рециклира и обрађује тако да се сачувaju вредни материјали и да се заштити људско здравље и околина. За више информација обратите се локалним властима, продавцу или предузећу које одлаже кућни отпад или посетите веб-сајт <https://consumer.huawei.com/en/>.

### Усаглашеност са прописима ЕУ

Компанија Huawei Device Co., Ltd. овим изјављује да је овај уређај SSN-24/SSN-24BZ у сагласности са следећом Директивом: EMCД 2014/30/EU, LVD 2014/35/EU, RoHS 2011/65/EU, ErP 2009/125/EC. Целокупан текст ЕУ декларације о усаглашености, детаљне ErP информације и најновије информације о додатној опреми и софтверу доступни су на следећој интернет адреси: <https://consumer.huawei.com/certification>.

### ЕУ база података производа за означавање енергетске ефикасности и информативни лист о производу

SSN-24: <https://eprel.ec.europa.eu/qr/1214856>

SSN-24BZ: <https://eprel.ec.europa.eu/qr/1214880>



### Македонски

Пред да го користите уредот, прегледајте го упатството за корисници на

<https://consumer.huawei.com/mk/support/> за Известувањето за софтвер со отворен изворен код и за други информации на уредот.

Кога го користите мониторот, вклучете го во извор на напојување и притиснете го копчето five-way joystick за да го вклучите.



Некои кабли треба да се купат посебно.

### Информација за безбедност

- Консултирајте се со доктор и со производителот на уредот за да определите дали користењето на уредот може да влијае врз работата на вашиот медицински уред.
- Не користете го уредот на места каде што има прашина, влага или нечистотија, или во близина на магнетно поле.
- Идеални температури: од 0 °C до 35 °C за работа, -10 °C до +45 °C за чување.
- Приклучокот за напојување се користи како уред за исклучување. Штекерот треба да биде во близина на уредот и да биде лесен за користење.
- Исклучете го адаптерот за напојување од штекерот кога не го користите.
- Уверете се дека адаптерот за напојување ги исполнува барањата од Додаток Q од IEC/EN 62368-1 и дека е тестиран и одобрен според националните или локалните стандарди.



- Ризик за стабилност: уредот може да се преврти и да предизвика сериозна лична повреда или смрт. Не ставајте го уредот во нестабилна положба.

### Информација за фрлање и рециклирање



■ Симболот на производот, батеријата, литературата или амбалажата значат дека производите и батериите треба да се однесат во посебни места за собирање отпад одредени од локалните власти по крајот на работниот век. На тој начин ќе се обезбеди дека отпадот од електричната и електронската опрема ќе се рециклира и ќе се третира на начин што ги зачувува вредните материјали и го заштитува здравјето на луѓето и околината. За повеќе информации, контактирајте со локалните власти, продавачот

или službata za frlanje na otpadot od domaĳninstvata ili posetete ja veĳ-lokacijata  
<https://consumer.huawei.com/en/>.

### Usoĳlasenost so propisite na EU

So ovoĳ dokument, Huawei Device Co., Ltd. izjavuva deka ovoĳ ureĳ SSN-24/SSN-24BZ e vo soĳlasnost so slednive Direktivi: EMC 2014/30/EU, LVD 2014/35/EU, RoHS 2011/65/EU, ErP 2009/125/E3. Cĳeliot tekst na Deklaracijata za usoĳlasenost za EU, detalnrite informacii za ErP i najnovite informacii za dodatoĳi i softver se dostupni na slednava internet-adresa: <https://consumer.huawei.com/certification>.

### База на податоци на EU за производи за енергетска налепница и лист со информации за производи

SSN-24: <https://eprel.ec.europa.eu/qr/1214856>

SSN-24BZ: <https://eprel.ec.europa.eu/qr/1214880>


### Magyar

A készülék használatá elött tekintse meg a <https://consumer.huawei.com/hu/support/> webhelyen található felhasználói útmutatót a készülék nyílt forráskódú szoftverére vonatkozó közleményért és egyéb információkért. Amikor a kijelzöt használja, csatlakoztassa azt egy tápegységhez, majd a bekapcsoláshoz nyomja meg a five-way joystick lehetőséget.

 Bizonyos kábeleket külön kell megvásárolni.

### Biztonsági információk

- Forduljon az orvosához vagy a készülék gyártójához annak megállapítása érdekében, hogy a készülék használata zavarhatja-e az orvostechnikai eszközök működését.
- Kerülje a készülék használatát poros, nedves vagy koszos helyen, illetve mágneses mező közelében.
- Ideális hőmérsékletek: 0 °C és 35 °C között a használathoz, -10 °C és +45 °C között a tároláshoz.
- A készülék lecsatlakoztatására a tápcsatlakozó szolgál. A hálózati feszültség csatlakozóját a készülék közelében kell elhelyezni, és könnyen kezelhetőnek kell lennie.
- Ha nem használja, húzza ki az elektromos adaptert a konnektorból és a készülékből.
- Győződjön meg arról, hogy a tápadapter megfelel az IEC/EN 62368-1 szabvány Q mellékletében foglalt követelményeknek, és a tápadapter a nemzeti és helyi szabályoknak megfelelően tesztelték és hagyták jóvá.

-  Stabilitási kockázat: A készülék felborulhat, és súlyos személyi sérülést vagy halált okozhat. Ne helyezze a készüléket instabil helyzetbe.

### Hulladékkezeléssel és újrahasonosítással kapcsolatos tájékoztatás



■ A termékben, akkumulátoron, dokumentáción vagy csomagoláson található szimbólum azt jelzi, hogy a terméket és az akkumulátort a helyi hatóságok által kijelölt külön hulladékgyűjtő pontokra kell vinni az élettartamuk végén. Ez biztosítja az EEE hulladékok újrahasonosíthatóságát és kezelését olyan módon, hogy az értékes anyagai megőrizhetőek legyenek, és azoktól az emberi egészség és a környezet megóvható legyen. Bővebb információért kérjük, vegye fel a kapcsolatot a helyi hatóságokkal, a viszonteladóval vagy a háztartási hulladékok kezelő szolgáltatóval, illetve látogasson el a <https://consumer.huawei.com/en/> weboldalra.

### Az európai unió előírásoknak való megfelelés

A Huawei Device Co., Ltd. ezennel kijelenti, hogy ez az SSN-24/SSN-24BZ készülék megfelel a következő irányelvek rendelkezéseinek: EMC 2014/30/EU, LVD 2014/35/EU, RoHS 2011/65/EU, ErP 2009/125/EK. Az EU-megfeleléségi nyilatkozat teljes szövege, a részletes ErP-információk és a kiegészítőkre, illetve a szoftverre vonatkozó legfrissebb információk a következő internetcímen állnak rendelkezésre: <https://consumer.huawei.com/certification>.

### Az EU-s termékadatbázisban található energiacímke és termékinformációs adatlap

SSN-24: <https://eprel.ec.europa.eu/qr/1214856>


SSN-24BZ: <https://eprel.ec.europa.eu/qr/1214880>

### Eesti

Enne seadme kasutamist lugege seadme avatud lähtekoodiga tarkvara teadet ja muud teavet kasutusjuhendist aadressil <https://consumer.huawei.com/ee/support/>.


Kuvari kasutamisel ühendage see toiteallikaga ja vajutage sisselülitamiseks nuppu five-way joystick.



 Mõned kaablid tuleb eraldi osta.

## Ohutusteave

- Pöörduge arsti või seadme tootja poole, et välja selgitada, kas seadme kasutamine võib häirida teie meditsiiniseadme tööd.
- Ärge kasutage seadet tolmuses, niiskes või räpases keskkonnas või magnetvälja läheduses.
- Ideaalsed temperatuurid: 0 °C kuni 35 °C töötamiseks ja -10 °C kuni +45 °C hoiustamiseks.
- Toitepistikut kasutatakse ühenduse katkestamise seadmena. Kasutamine lihtsustamiseks paigutage seade pistikupesa lähedusse.
- Kui toiteadapterit parajasti ei kasutata, eemaldage see vooluvõrgust ja seadme küljest.
- Veenduge, et toiteadapter vastab standardi IEC/EN 62368-1 lisa Q nõuetele ning on katsetatud ja heaks kiidetud riiklike või kohalike standardite järgi.

-  Stabiilsusega seotud oht: seade võib ümber kukkuda ja põhjustada raskeid kehavigastusi või surma. Ärge asetage seadet ebastabiilsesse asendisse.

## Jäätmete kõrvaldamist ja ringlussevõtu puudutav teave



■ Tootel, akul, dokumentatsioonil või pakendil olev sümbol tähendab, et tooted ja akud tuleb nende tööea lõpus viia kohalike võimude määratud eraldi jäätmete kogumispunktidesse. See tagab elektri- ja elektroonikaseadmete jäätmete ringlussevõtu ning väärtuslike materjale, inimeste tervist ja keskkonda säästva käitlemise. Lisateabe saamiseks võtke ühendust kohaliku omavalitsusasutuse, jaemüüja või olmejäätmeid käitleva ettevõttega või minge veebisaidile <https://consumer.huawei.com/en/>.

## Vastavus EL-i nõuetele

Käesolevaga kinnitab Huawei Device Co., Ltd., et see seade SSN-24/SSN-24BZ täidab järgmise direktiivi nõudeid: EMC/2014/30/EL, LVD 2014/35/EL, RoHS 2011/65/EL, ErP 2009/125/EÜ. ELi vastavusdeklaratsiooni täielik versioon, üksikasjalik ErP teave ning värskem tarvikuid ja tarkvara puudutav teave on saadaval järgmisel internetiaadressil: <https://consumer.huawei.com/certification>.

## EL-i EL-i toodete energiamärgiseandmebaas ja toote andmebaas toote teabeleht


SSN-24: <https://eprel.ec.europa.eu/qr/1214856>

SSN-24BZ: <https://eprel.ec.europa.eu/qr/1214880>

## Svenska

Innan du använder enheten, se användarhandboken på <https://consumer.huawei.com/se/support/> för enhetens meddelande om programvara med öppen källkod och annan information.

När du använder bildskärmen ska du ansluta den till ett eluttag och sedan trycka på five-way joystick för att slå på den.

 Vissa kablar måste köpas separat.

## Säkerhetsinformation

- Rådfråga din läkare och tillverkaren av enheten för att fastställa om användning av enheten kan störa driften av din medicintekniska produkt.
- Undvik att använda enheten på en dammig, fuktig eller smutsig plats eller en plats nära ett magnetiskt fält.
- Ideala temperaturer: 0 °C till 35 °C för drift, -10 °C till +45 °C för förvaring.
- Elkontakten används som fränkopplingsenhet. Eluttaget ska installeras nära enheten och vara enkelt att använda.
- Koppla bort nätadaptern från eluttaget och enheten när adaptern inte används.
- Se till att nätadaptern uppfyller kraven i Bilaga Q i IEC/EN 62368-1 och har testats och godkänts enligt nationella eller lokala standarder.

-  Stabilitetsrisk: Enheten kan välta och orsaka allvarlig personskada eller dödsfall. Placera inte enheten i ett instabilt läge.

## Information om avfallshandling og återvinning



■ Symbolen på produkten, batteriet, litteraturen eller förpackningen betyder att produkterna og batterierna ska tas till kommunens separata stationer för avfallsinsamling i slutet av livslängden. Detta garanterar att elektroniskt og elektriskt avfall (EEE) återvinns og behandlas på ett sätt som bevarar värdefulla material og skyddar människors hälsa og miljön. Kontakta kommunen, återförsäljaren eller avfallshandling, eller besök webbsidan <https://consumer.huawei.com/en/>, om du behöver mer information.

### Uppfyllande av EU-krav

Härmed försäkras Huawei Device Co., Ltd. att denna enhet, SSN-24/SSN-24BZ, överensstämmer med följande direktiv: EMCD 2014/30/EU, LVD 2014/35/EU, RoHS 2011/65/EU, ErP 2009/125/EG. Hela texten i EU-försäkran om överensstämmelse, detaljerad information om ErP og den senaste informationen om tillbehör og programvara är tillgängliga på följande internetadress: <https://consumer.huawei.com/certification>.

### EU:s produktdataas för energietikett og produktinformationsblad

SSN-24: <https://eprel.ec.europa.eu/qr/1214856>

SSN-24BZ: <https://eprel.ec.europa.eu/qr/1214880>

### Norsk

För du tar i bruk enheten din bør du lese brukerhåndboken på <https://consumer.huawei.com/no/support/> for enhetens programvare med åpen kildekode og annen informasjon.

Når du bruker skjermen, koble den til en strømforsyning og trykk på five-way joystick for å slå den på.



Enkelte kabler må kjøpes separat.

### Sikkerhetsinformasjon

- Spør legen og enhetsprodusenten for å finne ut om bruk av enheten kan forstyrre det medisinske utstyret du bruker.
- Unngå å bruke enheten i støvete, fuktige eller skitne omgivelser, eller i nærheten av et magnetisk område.
- Ideelle temperaturer: 0 °C til 35 °C for drift, -10 °C til +45 °C for oppbevaring.
- Strømkontaktene brukes som frakoblingsenhet. Stikkkontakten skal installeres i nærheten av enheten og være enkel å bruke.
- Koble strømadapteren fra både stikkkontakten og enheten når den ikke er i bruk.
- Kontroll at strømadapteren oppfyller kravene i bilag Q til IEC/EN 62368-1, og at den er testet og godkjent i henhold til nasjonale eller lokale standarder.



- Stabilitetsrisiko: Enheten kan falle og forårsake alvorlig personskade eller død. Ikke plasser enheten i en ustabil posisjon.

### Informasjon om kassering og resirkulering



■ Symbolet på produktet, batteriet, litteraturen eller innpakningen betyr at produktene og batteriene som er på slutten av sin levetid, skal kastes i separate returpunkter utpekt av lokale myndigheter. Dette vil sørge for at EEE-avfall resirkuleres og behandles på en måte som konserverer verdifulle materiale og beskytter menneskelig helse og miljø. For mer informasjon, vennligst kontakt lokale myndigheter, forhandler, eller tjeneste for husholdningsavfall, eller besøk nettstedet <https://consumer.huawei.com/en/>.

### Etterlevelse av EUs regelverk

Huawei Device Co., Ltd. erklærer herved at denne enheten SSN-24/SSN-24BZ overholder følgende direktiv: EMCD 2014/30/EU, LVD 2014/35/EU, RoHS 2011/65/EU, ErP 2009/125/EC. Den komplette teksten i EU-samsvarserklæringen, den detaljerte ErP-informasjonen samt den nyeste informasjonen om tilbehør og programvare er tilgjengelig på følgende internetadresse: <https://consumer.huawei.com/certification>.

### EU-produktdataas for energimerke og produktinformationsark


SSN-24: <https://eprel.ec.europa.eu/qr/1214856>

SSN-24BZ: <https://eprel.ec.europa.eu/qr/1214880>

## Dansk

Få vist brugervejledningen på <https://consumer.huawei.com/dk/support/> for Erklæring om Open Source-software og andre oplysninger for enheden, før du bruger enheden.

Når du bruger din skærm, skal du tilslutte den til en strømforsyning og derefter trykke på five-way joystick for at tænde den.

-  Visse kabler skal købes separat.

## Sikkerhedsoplysninger

- Tal med din læge og enhedens producent for at afgøre, om brug af din enhed kan forstyrre dit medicinske apparats funktion.
- Undgå at bruge enheden på støvede, fugtige eller snavsede steder og i nærheden af magnetfelter.
- Ideelle temperaturer: 0 °C til 35 °C for drift, -10 °C til +45 °C for opbevaring.
- Strømtikket bruges som frakoblingsenhed. Stikkontakten skal være monteret i nærheden af enheden og skal være nem at betjene.
- Afbryd strømadapteren fra stikkontakten og enheden, når den ikke er i brug.
- Sørg for, at strømadapteren overholder kravene i Annex Q i IEC/EN 62368-1, og at den er afprøvet og godkendt i henhold til nationale og lokale standarder.

-  Risiko for ustabilitet: Enheden kan vælte og forårsage alvorligt personskade eller død. Placer ikke enheden i en ustabil position.

## Oplysninger om bortskaffelse og genbrug



■ Symbolet på produktet, batteriet, tekstmaterialet eller emballagen betyder, at brugte produkter og batterier skal indleveres til separate affaldsindsamlingssteder, som er udpeget af de lokale myndigheder. Dette sikrer, at EEE-affald genbruges og behandles på en måde, som bevarer værdifulde materialer og beskytter det menneskelige helbred og miljøet. Hvis du har brug for flere oplysninger, bedes du kontakte de lokale myndigheder, forhandleren eller renovationselskabet eller besøge webstedet <https://consumer.huawei.com/en/>.

## Overensstemmelse med EU-regler

Huawei Device Co., Ltd. erklærer hermed, at denne enhed SSN-24/SSN-24BZ er i overensstemmelse med følgende direktiv: EMC 2014/30/EU, LVD 2014/35/EU, RoHS 2011/65/EU, ErP 2009/125/EF. EU-overensstemmelseserklæringens fulde tekst, de detaljerede ErP-oplysninger og de seneste oplysninger om tilbehør og software er tilgængelige på følgende internetadresse: <https://consumer.huawei.com/certification>.

## EU-produktdatabase for energimærkat og produktinformationsark


SSN-24: <https://eprel.ec.europa.eu/qr/1214856>

SSN-24BZ: <https://eprel.ec.europa.eu/qr/1214880>

## Suomi

Ennen kuin käytät laitetta, katso laitteen avoimen lähdekoodin ohjelmistoa koskeva ilmoitus ja muut tiedot käyttööppaasta osoitteesta <https://consumer.huawei.com/fi/support/>.

Kun käytät näyttöäsi, kytkä se virtalähteeseen ja kytkä virta päälle painamalla kohtaa five-way joystick.

-  Jotkin johdot tulee ostaa erikseen.

## Turvallisuustiedot

- Ota yhteys lääkäriisi ja laitteen valmistajaan, jotta voidaan määrittellä, voiko laite häiritä lääkinnällisen laitteen toimintaa.
- Älä käytä laitetta pölyisissä, kosteissa tai laikaisissa paikoissa tai magneettikentän lähellä.
- Inhanteelliset lämpötilat: 0 °C - 35 °C käyttöä varten ja -10 °C - +45 °C säilytystä varten.
- Virtapistoketta käytetään katkaisemaan yhteys laitteeseen. Pistorasian on oltava lähellä laitetta ja helposti käytettävissä.
- Irrota verkkovirtasovitin pistorasiasta ja laitteesta, kun sitä ei käytetä.
- Varmista, että verkkolaite on standardin IEC/EN 62368-1 liitteen Q vaatimusten mukainen ja että se on testattu ja hyväksytty kansallisten tai paikallisten standardien mukaisesti.



- Vakauden riski: Laitte voi kaatua ja aiheuttaa vakavan loukkaantumisen tai kuoleman. Älä laita laitetta epävakaiseen asentoon.

## Hävittämistä ja kierrätystä koskevat tiedot



■ Tuotteessa, akussa, kirjallisuudessa tai pakkauksessa näkyvä symboli tarkoittaa, että tuotteet ja akut on vietävä erillisiin, paikallisten viranomaisten osoittamiin jätteenkeräyspisteisiin niiden käyttöön päätyttyä. Tämä varmistaa, että EEE-romu kierrätetään ja käsitellään tavalla, joka säilyttää arvokkaat materiaalit ja suojelee ihmisten terveyttä ja ympäristöä. Lisätietoja on saatavana paikallisilta viranomaisilta, jälleenmyyjältä, jätahuoltopalvelusta tai osoitteesta <https://consumer.huawei.com/en/>.

## Yhdenmukaisuus EU:n lainsäädännön kanssa

Huawei Device Co., Ltd. vakuuttaa täten, että tämä laite, SSN-24/SSN-24BZ, täyttää seuraavan direktiivin vaatimukset: EMCD 2014/30/EU, LVD 2014/35/EU, RoHS 2011/65/EU, ErP 2009/125/EY. Täysi EU-vaatimustenmukaisuusilmoitus, yksityiskohtaiset ErP-tiedot ja viimeisimmät lisävaruste- ja ohjelmistotiedot ovat saatavana seuraavasta internet-osoitteesta: <https://consumer.huawei.com/certification>.

## Energiamerkkien ja tuoteselosteiden EU-tuotetietokanta

SSN-24: <https://eprel.ec.europa.eu/qr/1214856>

SSN-24BZ: <https://eprel.ec.europa.eu/qr/1214880>

## Türkçe

Cihazı kullanmadan önce, cihazın Açık Kaynak Yazılım Bildirimi ve diğer bilgiler için

<https://consumer.huawei.com/tr/support/> adresindeki kullanım kılavuzuna bakınız.

Ekranınızı kullanırken bir güç kaynağına takın ve ardından five-way joystick düğmesine basarak ekranı açın.



Bazı kabloların ayrı satın alınması gerekir.

## Çalıştırma, Güvenlik, Kullanım Hataları, Taşıma/Nakliye ve Bakım Onarım Kuralları

- Cihazınızı kullanırken tıbbi cihazınızda parazite sebep olup olmayacağını öğrenmek için lütfen doktorunuza ve cihaz üreticisine danışın.
- Cihazı tozlu, nemli veya kirli yerlerde ya da manyetik alanların yakınında kullanmaktan kaçının.
- İdeal sıcaklıklar: Çalıştırma için 0 °C ila 35 °C, depolama için -10 °C ila +45 °C.
- Elektrik fişi, bağlantı kesme cihazı olarak kullanılır. Soket çıkışı cihazın yakınındadır ve kullanımı kolaydır.
- Kullanımında olmadığı zaman güç adaptörünü elektrik prizinden ve cihazdan çekin.
- Güç adaptörünün IEC/EN 62368-1'deki Ek Q'nun gerekliliklerini karşıladığından ve ulusal ya da yerel standartlara göre test edilip onaylandığından emin olun.



- Sabitlik riski: Cihaz düşebilir ve ciddi kişisel yaralanmaya veya ölüme neden olabilir. Cihazı sabit olmayan bir konuma yerleştirmeyin.

## Taşıma Ve Nakliye Sırasında Dikkat Edilecek Hususlar

Ürünü taşımak ve nakliye etmek için orijinal kutusunu kullanın, istifleme yapmayın, üstüne başka ürünler koymayın, barkodun zarar görmesini engelleyin aksi halde garanti dışı kalabilir.

## Atma ve geri dönüşüm bilgileri



■ AEEE yönetmeliğine uygundur.

Üründeki, pildeki, bilgilerdeki veya kutudaki sembol, kullanım ömrünün sonuna geldiğinde ürünün ve pilin yerel yetkililerce belirlenmiş ayrı atık toplama noktalarına götürülmesi gerektiği anlamına gelir. Bu sayede EEE atıkları geri dönüştürülerek değerli malzemeler geri kazanılacak şekilde işlenir, insan sağlığının ve çevrenin korunmasına katkı sağlar. Daha fazla bilgi için lütfen yerel yetkililerle, satıcıyla veya ev atıkları tasfiye hizmetleriyle iletişime geçin ya da <https://consumer.huawei.com/en/> web sitesini ziyaret edin.

## AB Mevzuatına Uygunluk

Huawei Device Co., Ltd. bu belge ile bu cihazın SSN-24/SSN-24BZ şu Direktif ile uyumlu olduğunu beyan eder: EMCD 2014/30/EU, LVD 2014/35/EU, RoHS 2011/65/EU, ErP 2009/125/EC. AB uygunluk beyanının tam metni,

ayrıntılı ErP bilgileri ve aksesuarlar ile yazılım hakkındaki en son bilgiler şu internet adresinde mevcuttur:  
<https://consumer.huawei.com/certification>.

## Enerji etiketi ve ürün bilgi kağıdı için AB ürünü veri tabanı

SSN-24: <https://eprel.ec.europa.eu/qr/1214856>

SSN-24BZ: <https://eprel.ec.europa.eu/qr/1214880>

### Ürün Özellikleri

<b>Ekran</b>	23.8 inç, IPS, 1920x1080, 93 PPI, 16:9, 1000:1, 250 nits
<b>Görünüm</b>	SSN-CAA(SSN-24): Boyutlar (Y x G x D): 413 mm x 538,5 mm x 174 mm Ağırlık: yaklaşık 3,4 kg SSN-CAABZ(SSN-24BZ): Boyutlar (Y x G x D): 413 mm x 538,5 mm x 210 mm Ağırlık: yaklaşık 3,4 kg SSN-CBA(SSN-24): Boyutlar (Y x G x D): 362 mm-472 mm x 538,5 mm x 182 mm Ağırlık: yaklaşık 4,5 kg SSN-CBABZ(SSN-24BZ): Boyutlar (Y x G x D): 362 mm-472 mm x 538,5 mm x 210 mm Ağırlık: yaklaşık 4,5 kg
<b>Düğmeler ve bağlantı noktaları</b>	HDMI x 1, DP x 1, Power x 1
<b>Güç adaptörü</b>	24 W Yuvarlak Port DC Güç Adaptörü Giriş: 100-240 V AC Çıkış: 12V/2A
<b>Sıcaklık ve Ortam nemi</b>	Çalışma sıcaklığı: 0°C ila 35°C Depolama sıcaklığı: -10°C ila +45°C Ortam nemi: %20 ila %95 (yoğuşmasız)

### Enerji Tasarrufu

Pil ömrünüzü uzatmak için şu önerileri izleyin:

- Gücü bilgisayardan alan USB ve FireWire cihazları kullanmadığınız zamanlarda bağlı tutmayın.
- WiFi veya Bluetooth'u kullanmadığınız zaman kapalı tutun. Bunun için menü çubuğundaki ilgili menüleri kullanabilirsiniz.
- Ekran Parlaklığını; İşlem Merkezi -> Parlaklık menüsünün aktifliğini kaldırarak (Açıksa menü kısmı renklidir) ekran parlaklığını ayarlayabilirsiniz.
- Kullanmadığınız uygulamaları kapalı tutun.
- CD, DVD, USB disklerini kullanmadığınız zamanlar çıkartın.
- Klavyedeki parlaklık tuşlarını kullanarak ekran parlaklığını minimum gerekli seviyeye düşürün.
- Güç modunu hızlı bir şekilde değiştirmek için görev çubuğunda bulunan Pil simgesini seçin ve ardından kaydırıcını istediğiniz güç moduna sürükleyin.

Bu cihaz Türkiye Altyapısına uygundur.

Bakanlıkça tespit ve ilan edilen kullanım ömrü: 5 yıl. Cihazınıza yasal tanımlama amacıyla (yukarıdaki belirtilen ürün özelliklerine göre) SSN-24/SSN-24BZ isim atanmıştır.

### TÜKETİCİNİN SEÇİMLİK HAKLARI

Malın ayıplı olduğunun anlaşılması durumunda tüketicisi, 6502 sayılı Tüketicinin Korunması Hakkında Kanununun 11 inci maddesinde yer alan;

- a- Sözleşmeden dönme,
- b- Satış bedelinden indirim isteme,
- c- Ücretsiz onarılmasını isteme,

ç- Satılanın ayıpsız bir misli ile değiştirilmesini isteme, haklarından birini kullanabilir. Tüketicinin bu haklardan ücretsiz onarım hakkını seçmesi durumunda satıcı; işçilik masrafı, değiştirilen parça bedeli ya da başka herhangi bir ad altında hiçbir ücret talep etmeksizin malın onarımını yapmak veya yaptırmakla yükümlüdür. Tüketicisi ücretsiz onarım hakkını üretici veya ithalatçıya karşı da kullanabilir. Satıcı, üretici ve ithalatçı tüketicinin bu hakkını kullanmasından müteselsilen sorumludur. Tüketicinin, ücretsiz onarım hakkını kullanması halinde malın;

- Garanti süresi içinde tekrar arızalanması,
- Tamiri için gereken azami sürenin aşılması,
- Tamirinin mümkün olmadığı, yetkili servis istasyonu, satıcı, üretici veya ithalatçı tarafından bir raporla belirlenmesi durumlarında;tüketicisi malın bedel iadesini, ayıp oranında bedel indirimi veya imkân varsa malın

ayrısız misli ile deęiřtirilmesini satıcıdan talep edebilir. Satıcı, tüketicinin talebini reddedemez. Bu talebin yerine getirilmemesi durumunda satıcı, üretici ve ithalatçı müteselsilen sorumludur. Satıcı tarafından Garanti Belgesinin verilmemesi durumunda, tüketici Gümrük ve Ticaret Bakanlığı Tüketicinin Korunması ve Piyasa Gözetimi Genel Müdürlüğüne başvurabilir. Tüketici, garantiden doğan haklarının kullanılmasını ile ilgili olarak çıkabilecek uyuşmazlıklarda yerleşim yerinin bulunduğu veya tüketici işleminin yapıldığı yerdeki **Tüketici Hakem Heyetine veya Tüketici Mahkemesine** başvurabilir.

## **Garanti koşulları ve şartları ile gizlilik politikası için aşağıdaki adresleri ziyaret edebilirsiniz.**

<https://consumer.huawei.com/tr/support/warranty-policy/>

<https://consumer.huawei.com/tr/legal/privacy-policy/>

### **Üretici Firma Bilgileri:**

Huawei Device Co., Ltd.

No.2 of Xincheng Road, Songshan Lake Zone, Dongguan, Guangdong 523808, People's Republic of China

Tel : 0086-755-28780808

Web: www.huawei.com

E-mail: mobile.tr@huawei.com

Çin'de üretilmiştir.

### **İthalatçı Firma Bilgileri:**

Huawei Telekomünikasyon Dış Ticaret Ltd. Şti.

Saray Mah. Ahmet Tevfik İleri Cad. Onur Ofis Park Sit. A1 Blok No:10 B/1 Ümraniye/İstanbul

<https://consumer.huawei.com/tr/>

mobile.tr@huawei.com



### **Yetkili Servisler:**

Huawei Yetkili Servis Merkezi

Telefon: 02166299908

Adres: Canpark Avm, Yaman Evler Mah, Alemdağ Cad Kat:2 No:96, Ümraniye/İstanbul

Huawei Yetkili Servis Merkezi

Telefon: 08508116600

Adres: Esentepe Mah. Büyükdere Cad. No:121 Ercan Han A Blok, 34394 Şişli/İstanbul

Huawei Yetkili Servis Merkezi

Telefon: 08502221585

Adres: Osmanağa Mah. Söğütlüçeşme Cad. No:25 Kadıköy/İstanbul

Huawei Yetkili Servis Merkezi

Telefon: 08508116600

Adres: Gazi Mustafa Kemal Bulvarı No:23/B Kızılay/Ankara

Ouno Teknik Servis Hizmetleri A.Ş.

Telefon: 08505020800

Adres: Küçükbakkalköy Mah. Işıklar Cad. No 15 Ataşehir/İstanbul

Ouno Teknik Servis Hizmetleri A.Ş.

Telefon: 08505020800

Adres: Kızılay Avm Atatürk Blv. No:96, 06420 Çankaya/Ankara

Kvk Teknik Servis

Telefon: 02324895959

Adres: İsmet Kaptan Mah, 1362. Sok, No.7 106 Çankaya/İzmir

Kvk Teknik Servis

Telefon: 02422432828

Adres: Kızılsaray Mah.Yener Ulusoy Bul. Talay Apt.No:17 Antalya

Kvk Teknik Servis

Telefon: 02164528054

Adres: Yeni Mah. Soğanlık C.Kanat San. Sit. No:32-2/1 Kartal/İstanbul

Kvk Teknik Servis

Telefon: 02126605959

Adres: Kartaltepe Mah, İncirli Cadi, İhsan Kalmaz Sok. No.3/1-2 Bakırköy İstanbul

Kvk Teknik Servis

Telefon: 03224593074  
Adres: Reşatbey Mah.Atatürk Cad.62003 Sokak Güçlü  
Apt.No.29 Seyhan-Adana  
Kvk Teknik Servis  
Telefon: 03124304343  
Adres: Kızılay Mah.Gazi Mustafa Kemal Bulvarı Fevzi Çakmak Sok. Oran Apt.No.15/B Çankaya Ankara  
Kvk Teknik Servis  
Telefon: 04623216402  
Adres: Cumhuriyet Mah. Nemlioğlu Cemal Sok. Ziyabey Sit. A Blok No:16/B Trabzon  
Acar Teknik  
Telefon: 4447988  
Adres: Fatih Mah. Fehmi Öney Sok. No:5g9/10 81030 Düzce  
Çelik Isıtma  
Telefon: 4447988  
Adres: Dede Baba Mahallesi Sefer Hoca Caddesi No:14/1 Afşin Kahramanmaraş  
Görür Soğutma  
Adres: Hayrullah Mahallesi Kutdusi Baba Bulvarı No:101 C 12 Şubat Kahramanmaraş  
İlke İletişim  
Telefon: 4447988  
Adres: Orta Kapi Mahallesi Faikbey Caddesi No:25 Ataşehir/Kars  
İnter Elektronik  
Telefon: 4447988  
Adres: Sarigüllük Mah.6.Nolu Sok.No:1/D Şahinbey/Gaziantep  
Maksimum Donanım  
Telefon: 4447988  
Adres: Kutlubey Mahallesi 6 Mart Atatürk Cd. No:10/3a Isparta  
Maxi Güvenlik Sistemleri  
Telefon: 4447988  
Adres: İstiklal Mah. 1106 Sok. No:1 Isparta  
Ases Vip Servis  
Telefon: 4447988  
Adres: Şehit Evliya Mahallesi 65023. Sok. No:1 B 12 Şubat / Kahramanmaraş