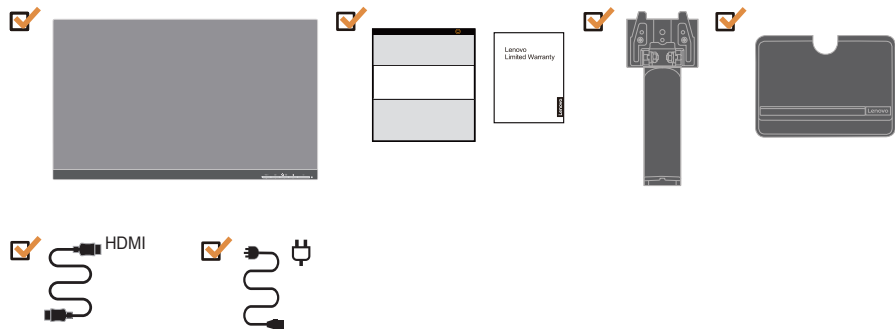
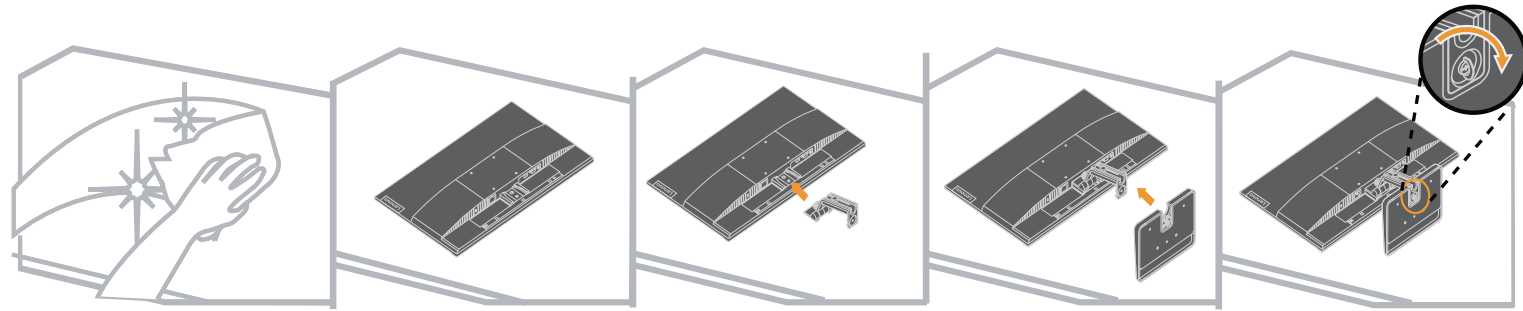




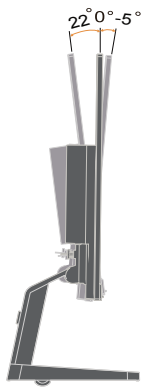
### 1



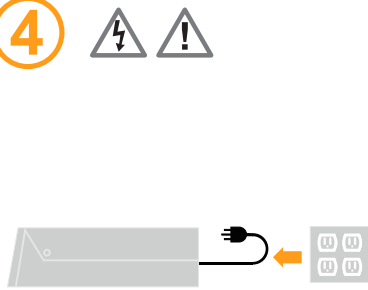
### 2



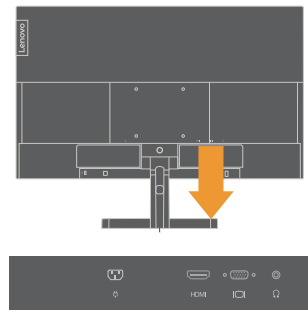
### 3



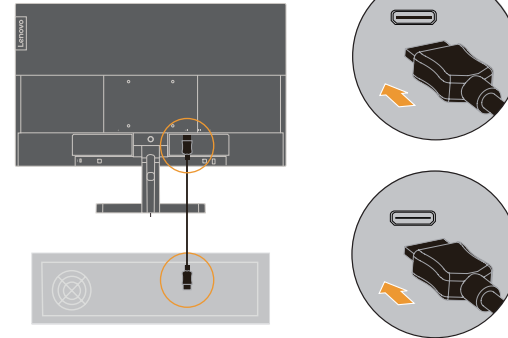
### 4



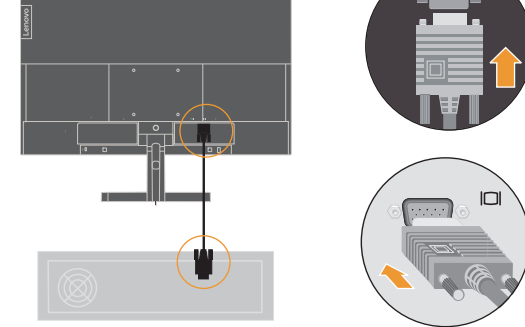
### 5



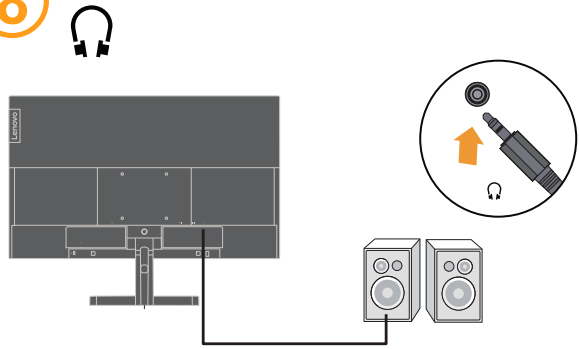
### 6 HDMI



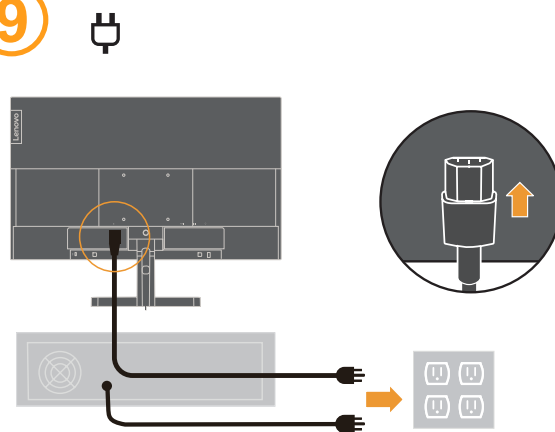
### 7 IO



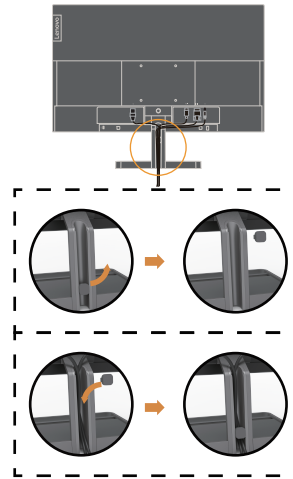
### 8



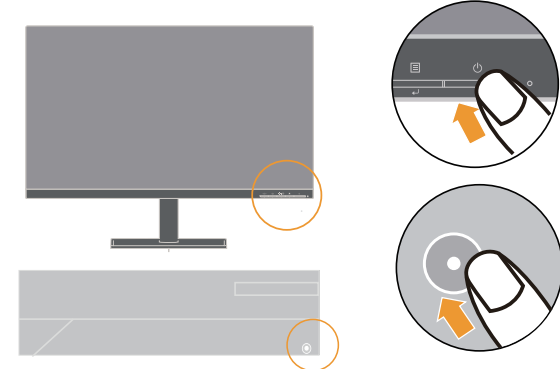
### 9



### 10



### 11



### 12





The drivers, documentations and warranty information for this monitor can be downloaded from [https://pcsupport.lenovo.com/solutions/l27i\\_30](https://pcsupport.lenovo.com/solutions/l27i_30) or scan QR code.

يمكن تنزيل برامج التشغيل والوثائق ومعلومات الضمان الخاصة بهذه الشاشة من موقع: [https://pcsupport.lenovo.com/solutions/l27i\\_30](https://pcsupport.lenovo.com/solutions/l27i_30) أو مسح كود QR.

As informações dos controladores, das documentações e garantia para este monitor pode ser descarregado de [https://pcsupport.lenovo.com/solutions/l27i\\_30](https://pcsupport.lenovo.com/solutions/l27i_30) ou digitalizar o código QR.

Може да изтеглите драйверите, документацията и гаранционната информация за този монитор от [https://pcsupport.lenovo.com/solutions/l27i\\_30](https://pcsupport.lenovo.com/solutions/l27i_30) или да сканирате QR кода.

អាវាចនាព្រួយក/ដោនឡូដដោយវេ (កម ធីបញ្ញា), ឯកសារបញ្ជាក់ និងព័ត៌មានអំពីការធានាចេញពីទំព័ររបស់យោងតាមកំណ [https://pcsupport.lenovo.com/solutions/l27i\\_30](https://pcsupport.lenovo.com/solutions/l27i_30) ឬស្កេនកូដ QR បាន។

Upravljački programi, dokumentacija i podaci o jamstvu mogu se [https://pcsupport.lenovo.com/solutions/l27i\\_30](https://pcsupport.lenovo.com/solutions/l27i_30) ili skenirajte QR kod.

Ovladače, dokumentaci a informace o záruce pro tento monitor lze stáhnout z adresy [https://pcsupport.lenovo.com/solutions/l27i\\_30](https://pcsupport.lenovo.com/solutions/l27i_30) nebo oskenováním kódu QR.

Les pilotes, documentations et informations sur la garantie de ce moniteur peuvent être téléchargés à l'adresse [https://pcsupport.lenovo.com/solutions/l27i\\_30](https://pcsupport.lenovo.com/solutions/l27i_30) ou en numérisant le code QR.

Treiber, Dokumentationen und Garantieinformationen für diesen Monitor können von [https://pcsupport.lenovo.com/solutions/l27i\\_30](https://pcsupport.lenovo.com/solutions/l27i_30) oder durch Scannen des QR-Codes heruntergeladen.

Az ehhez a monitorhoz tartozó illesztőprogramok, dokumentációk és jóvállási információk letölthetők innen: [https://pcsupport.lenovo.com/solutions/l27i\\_30](https://pcsupport.lenovo.com/solutions/l27i_30), vagy olvassa be a QR-kódot.

I driver, le documentazioni e le informazioni sulla garanzia di questo monitor sono scaricabili all'indirizzo [https://pcsupport.lenovo.com/solutions/l27i\\_30](https://pcsupport.lenovo.com/solutions/l27i_30) o facendo la scansione del codice QR.

Драйвери, документацию и информацию про гарантию для цього монітора можна завантажити зі сторінки [https://pcsupport.lenovo.com/solutions/l27i\\_30](https://pcsupport.lenovo.com/solutions/l27i_30) або зісканувавши QR-код.

## Safety information



**DANGER**

To avoid shock hazard:

- Do not remove the covers.
- Do not operate this product unless the stand is attached.
- Do not connect or disconnect this product during an electrical storm.
- The power cord plug must be connected to a properly wired and grounded power outlet.
- Any equipment to which this product will be attached must also be connected to properly wired and grounded power outlets.
- To isolate the monitor from the electrical supply, you must remove the plug from the power outlet. The power outlet should be easily accessible.

### Handling:

- If your monitor weighs more than 18 kg (39.68 lb), it is recommended that it be moved or lifted by two people.



此款显示器的驱动程序、文档和保修信息的下载地址为 [https://pcsupport.lenovo.com/solutions/l27i\\_30](https://pcsupport.lenovo.com/solutions/l27i_30)，也可扫描二维码下载。

從 [https://pcsupport.lenovo.com/solutions/l27i\\_30](https://pcsupport.lenovo.com/solutions/l27i_30) 或掃描 QR 碼可下載本顯示器的驅動程式、文件和保固資訊。

Upravljački programi, dokumentacija i informacije o garanciji za ovaj monitor se mogu preuzeti s lokacije [https://pcsupport.lenovo.com/solutions/l27i\\_30](https://pcsupport.lenovo.com/solutions/l27i_30) ili skenirajte QR kod.

Gonilnike, dokumentacijo in informacije o garanciji lahko prenesete s spletnega [https://pcsupport.lenovo.com/solutions/l27i\\_30](https://pcsupport.lenovo.com/solutions/l27i_30) ali tako, da optično preberete kodo QR.

Ovladače, dokumentáciu a záručné informácie pre tento monitor si môžete stiahnuť z odkazu [https://pcsupport.lenovo.com/solutions/l27i\\_30](https://pcsupport.lenovo.com/solutions/l27i_30) alebo prostredníctvom naskenovania QR kódu.

Los controladores, la documentación y la información de garantía para este monitor se pueden descargar desde [https://pcsupport.lenovo.com/solutions/l27i\\_30](https://pcsupport.lenovo.com/solutions/l27i_30) o escanee el código QR.

Bu monitörün sürücülere, belgeleri ve garanti bilgileri şu adresten indirilebilir: [https://pcsupport.lenovo.com/solutions/l27i\\_30](https://pcsupport.lenovo.com/solutions/l27i_30) or scan QR code.

Sterowniki, dokumentacja i informacje o gwarancji dla tego monitora można pobrać pod adresem [https://pcsupport.lenovo.com/solutions/l27i\\_30](https://pcsupport.lenovo.com/solutions/l27i_30) lub zeskanować kod QR.

本モニター用のドライバー、ドキュメント、保証情報は、[https://pcsupport.lenovo.com/solutions/l27i\\_30](https://pcsupport.lenovo.com/solutions/l27i_30) からダウンロードするか、QR コードをスキャンしてください。

이 모니터의 드라이버, 문서 및 보증 정보는 [https://pcsupport.lenovo.com/solutions/l27i\\_30](https://pcsupport.lenovo.com/solutions/l27i_30) 을 다운로드하거나 QR 코드를 스캔해도 됩니다.

Drivererele, documentația și informațiile privind garanția pentru acest monitor se pot descărca de la adresa [https://pcsupport.lenovo.com/solutions/l27i\\_30](https://pcsupport.lenovo.com/solutions/l27i_30) sau scanați codul QR.

Драйверы, документацию и гарантийную информацию для данного монитора можно загрузить с веб-сайта [https://pcsupport.lenovo.com/solutions/l27i\\_30](https://pcsupport.lenovo.com/solutions/l27i_30) или посредством сканирования QR-кода.

Diver, dokumentaasi dan infirmasi jaminan untuk monitor ini bisa diunduh dari [https://pcsupport.lenovo.com/solutions/l27i\\_30](https://pcsupport.lenovo.com/solutions/l27i_30) atau pindai kode QR.

De stuurprogramma's, documentatie en garantie-informatie voor deze monitor kunnen worden gedownload van [https://pcsupport.lenovo.com/solutions/l27i\\_30](https://pcsupport.lenovo.com/solutions/l27i_30) of scan de QR-code.



**危険声明**

为避免电击危险：

- 请勿卸下外盖。
- 请勿在安装支脚之前运行本产品。
- 请勿在雷电天气进行产品的连接或断开操作。
- 电源插头必须连接到正确连线并接地的电源插座。
- 与本产品连接的任何设备也必须连接到正确连线并接地的电源插座。
- 要断开显示器的电源，必须从电源插座拔出其插头。电源插座应设在易于使用的位置。

搬动：

- 如果显示器重量超过 18 公斤（39.68 磅），建议两个人进行搬移。

## 有害物质

为满足中国电子电气产品有害物质限制相关的法律法规和其他要求，联想公司对本产品中有有害物质，按部件分类，声明如下。

| 部件名称     | 有害物质   |        |        |               |            |              |
|----------|--------|--------|--------|---------------|------------|--------------|
|          | 铅 (Pb) | 汞 (Hg) | 镉 (Cd) | 六价铬 (Cr (VI)) | 多溴联苯 (PBB) | 多溴二苯醚 (PBDE) |
| 外壳       | ○      | ○      | ○      | ○             | ○          | ○            |
| 液晶显示屏/灯管 | ×      | ○      | ○      | ○             | ○          | ○            |
| 电路板组件*   | ×      | ○      | ○      | ○             | ○          | ○            |
| 电源线/连接线  | ×      | ○      | ○      | ○             | ○          | ○            |
| 金属件      | ×      | ○      | ○      | ○             | ○          | ○            |
| 附件       | ×      | ○      | ○      | ○             | ○          | ○            |

本表格依据 SJ/T 11364 的规定编制。

- \*：电路板组件包括印刷电路板及其构成的零部件，如电阻、电容、集成电路、连接器等。
  - ：表示该有害物质在该部件所有均质材料中的含量均在 GB/T 26572 规定的限量要求以下。
  - ×：表示该有害物质至少在该部件的某一均质材料中的含量超出 GB/T 26572 规定的限量要求。
- 注：表中标记“×”的部件，皆因全球技术发展水平限制而无法实现有害物质的替代。

**警語:** 使用過度恐傷害視力。  
注意事項:

- (1) 使用30分鐘請休息10分鐘。
- (2) 未滿2歲幼兒不看螢幕，2歲以上每天看螢幕不要超過1小時。



This device complies with Part 15 of the FCC Rules. Operation is subject to the following two conditions: (1) this device may not cause harmful interference, and (2) this device must accept any interference received, including interference that may cause undesired operation.

EPREL registration number: 391336