

27CN650N

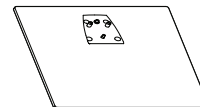
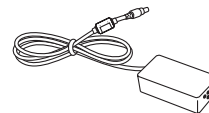
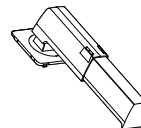
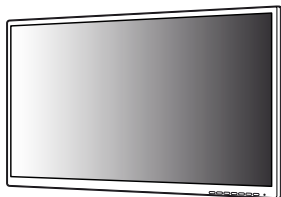
27CN650W

24CN650W

27CN651N

27CN651W

24CN650N



## ⚠ 注意事項

- 使用30分鐘請休息10分鐘。
- 未滿2歲幼兒不看螢幕，2歲以上每天看螢幕不要超過1小時。

## ⚠ 警告

- 使用過度恐傷害視力。



\* M B M 6 6 2 0 8 0 8 2 \*

(2010-REV02)



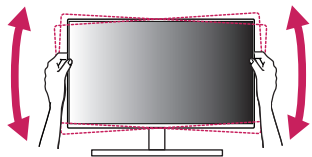
[www.lg.com](http://www.lg.com)



<b>English</b>	It is recommended that use the supplied components.
<b>Français</b>	Nous vous recommandons d'utiliser les composants fournis.
<b>Español</b>	Se recomienda utilizar los componentes suministrados.
<b>Portugués</b>	Recomenda-se a utilização dos componentes fornecidos.
<b>Deutsch</b>	Es wird empfohlen, die mitgelieferten Komponenten zu verwenden.
<b>Česky</b>	Doporučujeme, abyste používali dodané součásti.
<b>Polski</b>	Zaleca się korzystanie z części dostarczonych w zestawie.
<b>Srpski</b>	Preporučuje se korišćenje priloženih komponenti.
<b>Slovenčina</b>	Odporúča sa využívať dodané komponenty.
<b>Italiano</b>	Si consiglia di utilizzare i componenti forniti.
<b>Türkçe</b>	Ürünle birlikte gelen bileşenleri kullanmanız tavsiye edilir.

<b>Dansk</b>	Det anbefales at bruge de medfølgende komponenter.
<b>Norsk</b>	Vi anbefaler at du bruker komponentene som følger med.
<b>Svenska</b>	Vi rekommenderar att du använder de komponenter som medföljer.
<b>Suomi</b>	On suositeltavaa käyttää tuotteen mukana toimitettuja osia.
<b>Română</b>	Se recomandă să utilizați componentele furnizate.
<b>Русский</b>	Рекомендуется использовать компоненты, входящие в комплект устройства.
<b>Українська</b>	Рекомендується використовувати компоненти, що входять до комплекту постачання.
<b>O'zbekcha</b>	Taqdim qilingan komponentlardan foydalanish tavsiya etildi.
<b>Tiếng Việt</b>	Bạn nên sử dụng phụ kiện được cung cấp theo sản phẩm.
<b>Bahasa Indonesia</b>	Disarankan untuk menggunakan komponen yang disediakan.
<b>繁體中文</b>	建議使用隨附的元件。

العربية  
يوصى باستخدام المكونات المتوفرة.

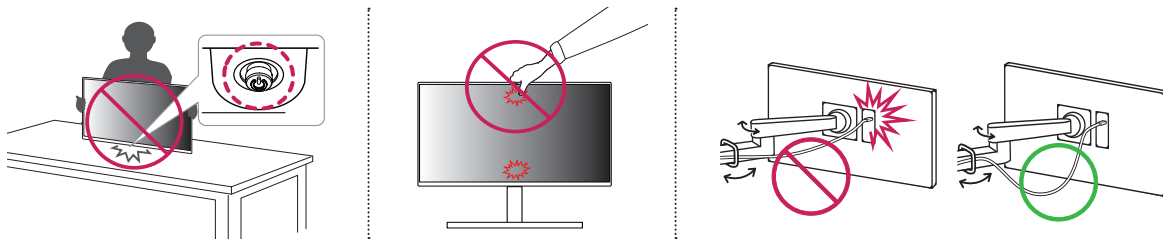


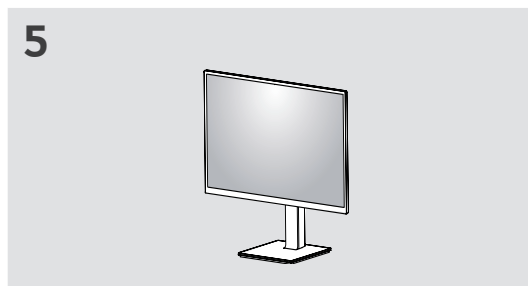
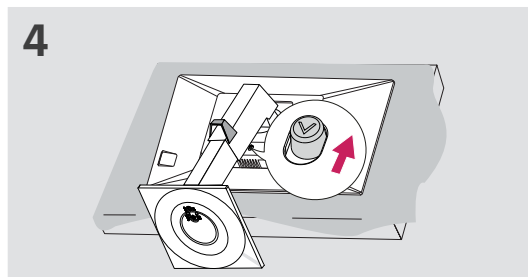
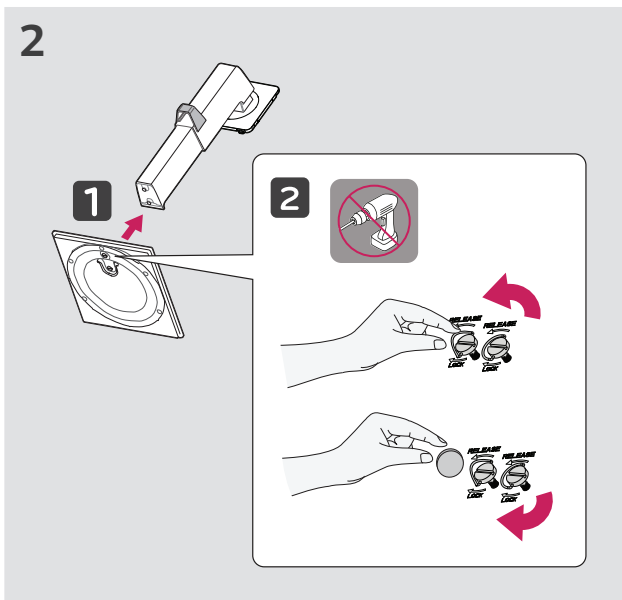
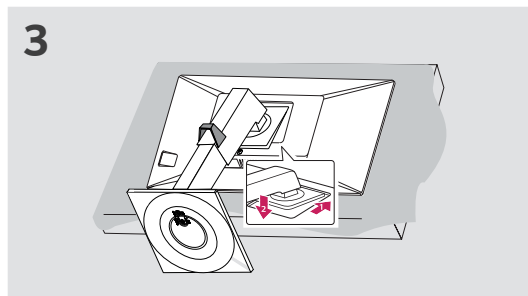
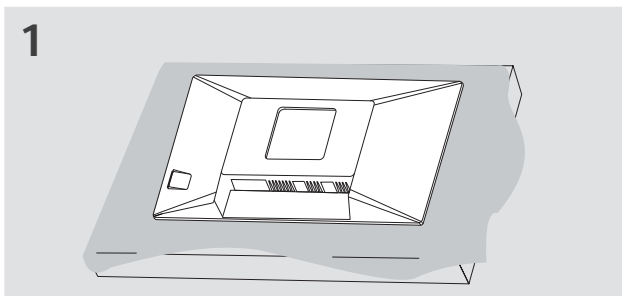


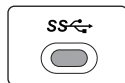
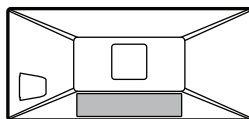
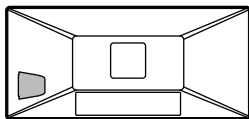
<b>English</b>	You can download manuals from the LGE website.
<b>Français</b>	Vous pouvez télécharger les manuels sur le site Web de LGE.
<b>Español</b>	Puede descargar los manuales del sitio web oficial de LGE.
<b>Português</b>	Pode fazer o download de manuais no site da LGE.
<b>Deutsch</b>	Sie können die Handbücher von der LGE Website herunterladen.
<b>Česky</b>	Průručky si můžete stáhnout z webové stránky společnosti LGE.
<b>Polski</b>	Instrukcje obsługi można pobrać ze strony internetowej LGE.
<b>Srpski</b>	Priručnike možete da preuzmete sa web-sajta kompanije LGE.
<b>Slovenčina</b>	Návody si môžete prevziať z webovej stránky spoločnosti LGE.
<b>Italiano</b>	È possibile scaricare i manuali dal sito Web di LGE.
<b>Türkçe</b>	Bu ürünün web kılavuzlarını LGE web sitesinden indirebilirsiniz.
<b>Dansk</b>	Du kan downloade manualer fra LGE-webstedet.

<b>Norsk</b>	Du kan laste ned håndbøker fra LGE-nettsiden.
<b>Svenska</b>	Du kan ladda ner manualer från LG:s hemsida.
<b>Suomi</b>	Voit ladata käyttöoppaat LGE:n verkkosivuilta.
<b>Română</b>	Puteți descărca manuale de pe site-ul LGE.
<b>Русский</b>	Руководства можно загрузить с веб-сайта LGE.
<b>Українська</b>	Посібник можна завантажити на веб-сайті.
<b>O'zbekcha</b>	LGE veb-saytidan yo'riqnomalarni yuklab olishingiz mumkin.
<b>Tiếng Việt</b>	Bạn có thể tải xuống hướng dẫn sử dụng từ trang web của LGE.
<b>Bahasa Indonesia</b>	Anda dapat mengunduh manual dari situs web LGE.
<b>繁體中文</b>	您可以從 LGE 網站下載手冊。

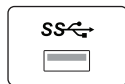
العربية يُمكنك تنزيل الأدلة من موقع LGE الإلكتروني.



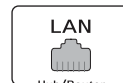
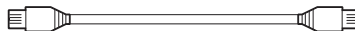
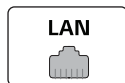




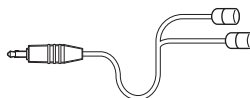
PC



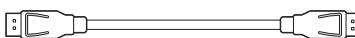
Device



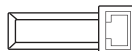
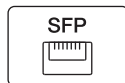
Hub/Router



AV/PC



PC



SFP  
Mini-GBIC

**English**

- Using a DVI to HDMI / DP (DisplayPort) to HDMI cable may cause compatibility issues.
- Make sure to use the supplied cable. Otherwise, this may cause the device to malfunction.

**Français**

- L'utilisation d'un câble DVI à HDMI/DP (DisplayPort) à HDMI peut présenter des problèmes de compatibilité.
- Assurez-vous d'utiliser le câble fourni avec le produit. Le non-respect de cette consigne peut entraîner un dysfonctionnement du périphérique.

**Español**

- El uso de un cable de DVI a HDMI / DP (DisplayPort) a HDMI puede causar problemas de compatibilidad.
- Asegúrese de utilizar el cable suministrado con el producto. De lo contrario, puede provocar que el dispositivo no funcione correctamente.

**Português**

- A utilização de um cabo DVI para HDMI/DP (DisplayPort) para HDMI poderá causar problemas de compatibilidade.
- Certifique-se de que utiliza o cabo fornecido com o produto. Caso contrário, poderá causar avarias no dispositivo.

**Deutsch**

- Bei der Verwendung eines DVI-zu-HDMI-Kabels bzw. DP (DisplayPort)-zu-HDMI-Kabels kann es zu Kompatibilitätsproblemen kommen.
- Stellen Sie sicher, dass Sie das mitgelieferte Kabel verwenden. Andernfalls kann es zu Fehlfunktionen kommen.

**Česky**

- Používání kabelu DVI do HDMI / DP (DisplayPort) do HDMI může vést k problémům s kompatibilitou.
- Pokud používáte běžně dostupné kabely bez certifikace společnosti LG, nemusí obrazovka zobrazovat nebo může vznikat šum obrazu.

**Polski**

- W przypadku korzystania z przewodu DVI–HDMI / DP (DisplayPort) – HDMI mogą występować problemy ze zgodnością.
- Użyj przewodu dołączonego do produktu. W innym razie urządzenie może nie działać prawidłowo.

**Srpski**

- Korišćenje DVI-HDMI ili DP (DisplayPort) na HDMI kabla može da izazove probleme sa kompatibilnošću.
- Obavezno koristite kabl koji je priložen uz proizvod. U suprotnom, to može dovesti do pogrešnog rada uređaja.

**Slovenčina**

- Pri použivani kabla DVI do HDMI / DP (DisplayPort) do HDMI može dojsť k problémom s kompatibilitou.
- Dbajte na to, aby ste použili dodaný kábel produktu. Inak by mohlo dojsť k poruche zariadenia.

**Italiano**

- L'uso di un cavo da DVI a HDMI o da DP (DisplayPort) a HDMI può causare problemi di compatibilità.
- Accertarsi di utilizzare il cavo del prodotto in dotazione. In caso contrario, potrebbe verificarsi un malfunzionamento del dispositivo.

**Türkçe**

- DVI - HDMI / DP (DisplayPort) - HDMI kablosu kullanmak uyumluluk sorunlarına yol açabilir.
- Ürünle birlikte verilen kablosunu kullandığınızdan emin olun. Aksi halde, bu durum cihazın arızalanmasına neden olabilir.

**Dansk**

- Brug af et DVI til HDMI / DP (DisplayPort) til HDMI-kabel kan forårsage kompatibilitetsproblemer.
- Sørg for at bruge det medfølgende kabel. I modsat fald kan det forårsage fejlfunktionalitet i enheden.

**Norsk**

- Hvis du bruker en DVI til HDMI-kabel / DP (DisplayPort) til HDMI-kabel, kan kompatibilitetsproblemer oppstå.
- Sørg for at du bruker kabelen som følger med. Bruk av en annen kabel kan føre til funksjonsfeil i enheten.

**Svenska**

- Om du använder en DVI till HDMI-kabel eller en DP (DisplayPort) till HDMI-kabel kan det orsaka kompatibilitetsproblem.
- Se till att använda den medföljande kabeln. Annars kan det hända att enheten inte fungerar som den ska.

**Suomi**

- DVI–HDMI- / DP (DisplayPort)–HDMI-kaapeli saattaa aiheuttaa yhteensopivuusongelmia.
- Käytä tuotteen mukana toimitettua johtoa. Muutoin tuote voi vahingoittua.

**Română**

- Utilizarea unui cablu DVI - HDMI / DP (DisplayPort) - HDMI poate genera probleme de compatibilitate.
- Asigurați-vă că utilizați cablul furnizat. În caz contrar, aceasta ar putea cauza defectarea dispozitivului.

**Русский**

- Использование кабеля HDMI с DVI / DP (DisplayPort) может привести к возникновению проблем совместимости.
- Используйте кабели входящие в комплект поставки. В противном случае это может привести к сбою в работе устройства.

**Українська**

- У разі використання кабелю DVI-HDMI чи DP (DisplayPort)-HDMI можуть виникати проблеми із сумісністю.
- Обов'язково використовуйте кабелі, що постачаються разом із виробом. Нехтування цією вимогою може призвести до несправності пристрою.

**O'zbekcha**

- DVI-dan HDMI-ga / DP-dan (DisplayPort) HDMI-ga kabelidan foydalanish moslik muammolarini keltirib chiqarishi mumkin.
- Albatta birga berilgan kabelidan foydalaning. Aks holda bu qurilmaning noto'g'ri ishlashiga olib kelishi mumkin.

**Tiếng Việt**

- Sử dụng cáp chuyển đổi tín hiệu từ DVI sang HDMI hoặc từ DP (DisplayPort) sang HDMI có thể gây ra các vấn đề không tương thích giữa các thiết bị.
- Vui lòng sử dụng cáp được cung cấp kèm theo sản phẩm. Nếu không, thiết bị có thể không hoạt động.

**Bahasa Indonesia**

- Menggunakan kabel DVI ke HDMI / DP (DisplayPort) ke HDMI dapat menyebabkan masalah kompatibilitas.
- Pastikan untuk menggunakan kabel produk yang disediakan. Jika tidak, ini bisa menyebabkan gangguan fungsi pada perangkat.

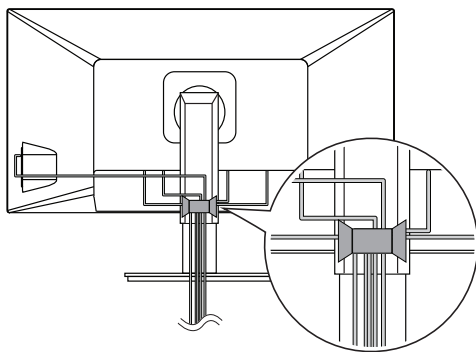
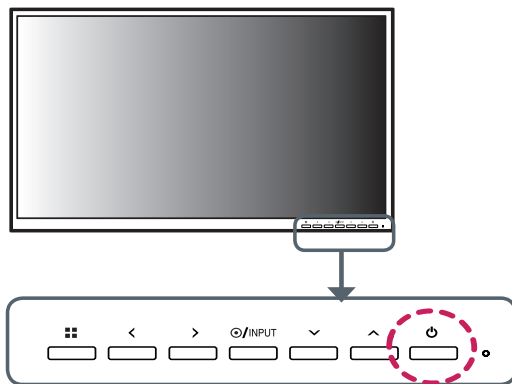
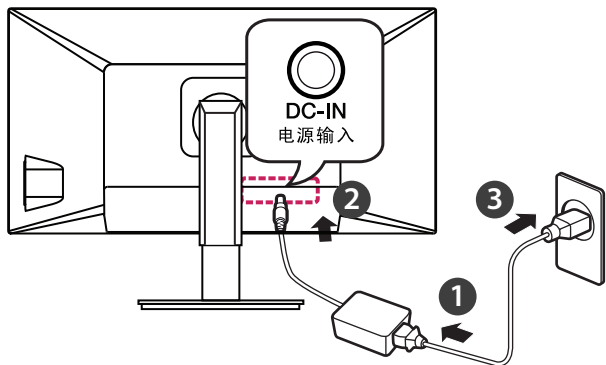
**繁體中文**

- 使用 DVI 轉 HDMI / DP (DisplayPort) 轉 HDMI 傳輸線可能會導致相容性問題。
- 請務必使用產品隨附的傳輸線。否則可能會導致裝置故障。

• قد يؤدي استخدام كبل تحويل DVI إلى HDMI / DP (DisplayPort) إلى HDMI إلى حدوث مشاكل في التوافق.

• احرص على استخدام الكبل المتوفر. وإلا فقد يتسبب ذلك بعطل في الجهاز.

العربية





## English

### Wireless module (AC9560) Specifications

(Wi-Fi/Bluetooth supported models only.)

Wireless LAN (IEEE 802.11a/b/g/n/ac)	
Frequency Range	Output Power (Max.)
2400 to 2483.5 MHz	20.0 dBm
5150 to 5350 MHz	22 dBm
5470 to 5725 MHz	22 dBm
5725 to 5850 MHz	13 dBm
Bluetooth	
Frequency Range	Output Power (Max.)
2400 to 2483.5 MHz	14 dBm
<ul style="list-style-type: none"><li>As band channels can vary per country, the user cannot change or adjust the operating frequency. This product is configured for the regional frequency table.</li><li>For consideration of the user, this device should be installed and operated with a minimum distance of 20 cm between the device and the body.</li></ul>	

## Shqip

### Specifikimet e modulit me valë (AC9560)

(Vetëm modelet e mbështetura me "Wi-Fi/Bluetooth".)

LAN me valë (IEEE 802.11a/b/g/n/ac)	
Gama e frekuencës	Fuqia dalëse (Maks.)
2400 deri në 2483,5 MHz	20,0 dBm
5150 deri në 5350 MHz	22 dBm
5470 deri në 5725 MHz	22 dBm
5725 deri në 5850 MHz	13 dBm
Bluetooth	
Gama e frekuencës	Fuqia dalëse (Maks.)
2400 deri në 2483,5 MHz	14 dBm
<ul style="list-style-type: none"><li>Duke qenë se kanalet e bandës mund të ndryshojnë sipas shtetit, përdoruesi nuk mund të ndryshojë apo të rregullojë frekuencën funksionale. Ky produkt është konfiguruar për tabelën rajonale të frekuencave.</li><li>Për t'u marrë parasysh nga përdoruesi, pajisja duhet të instalohet dhe të vihet në punë në një distancë prej së paku 20 cm midis pajisjes dhe trupit.</li></ul>	

## Български

### Спецификации на безжичен модул (AC9560)

(Само за модели, поддържащи Wi-Fi/Bluetooth.)

Безжична LAN карта (IEEE 802.11a/b/g/n/ac)	
Честотен диапазон	Изходяща мощност (Макс.)
от 2400 до 2483,5 MHz	20,0 dBm
от 5150 до 5350 MHz	22 dBm
от 5470 до 5725 MHz	22 dBm
от 5725 до 5850 MHz	13 dBm
Bluetooth	
Честотен диапазон	Изходяща мощност (Макс.)
от 2400 до 2483,5 MHz	14 dBm
<ul style="list-style-type: none"><li>Тъй като честотните канали могат да варират в зависимост от държавата, потребителят не може да променя работната честота. Този продукт е конфигуриран за регионалната честотна таблица.</li><li>Потребителят трябва да има предвид, че това устройство трябва да бъде инсталирано и използвано при минимално разстояние от 20 см между него и тялото.</li></ul>	

## Česky

### Bezdrátový modul (AC9560) – technické údaje

(Pouze modely s podporou Wi-Fi/Bluetooth.)

Bezdrátové síť LAN (IEEE 802.11a/b/g/n/ac)	
Frekvenční rozsah	Výstupní výkon (Max.)
2 400 až 2 483,5 MHz	20,0 dBm
5 150 až 5 350 MHz	22 dBm
5 470 až 5 725 MHz	22 dBm
5 725 až 5 850 MHz	13 dBm
Bluetooth	
Frekvenční rozsah	Výstupní výkon (Max.)
2 400 až 2 483,5 MHz	14 dBm
<ul style="list-style-type: none"><li>Kanály pásma se mohou v různých zemích lišit. Uživatel proto nemůže změnit ani upravit provozní frekvenci. Tento produkt je nastaven podle regionální tabulky frekvencí.</li><li>Informace pro uživatele: Toto zařízení by mělo být instalováno a používáno s minimální vzdáleností 20 cm mezi zařízením a vaším tělem.</li></ul>	

Dansk

## Specifikationer for trådløst modul (AC9560)

(Kun Wi-Fi/Bluetooth understøttede modeller.)

Trådløst LAN (IEEE 802.11a/b/g/n/ac)	
Frekvensområde	Udgangseffekt (Maks.)
2.400 til 2.483,5 MHz	20,0 dBm
5.150 til 5.350 MHz	22 dBm
5.470 til 5.725 MHz	22 dBm
5.725 til 5.850 MHz	13 dBm
Bluetooth	
Frekvensområde	Udgangseffekt (Maks.)
2.400 til 2.483,5 MHz	14 dBm

- Da båndkanaler kan variere fra land til land, kan brugeren ikke ændre eller justere driftsfrekvensen. Dette produkt er konfigureret til den regionale frekvenstabel.
- Af hensyn til brugeren, bør denne enhed installeres og betjenes med en minimumsafstand på 20 cm mellem enheden og kroppen.

Nederlands

## Specificaties draadloze module (AC9560)

(Alleen modellen met ondersteuning voor Wi-Fi/Bluetooth.)

Draadloze LAN (IEEE 802.11a/b/g/n/ac)	
Frequentiebereik	Uitgangsvermogen (Max.)
2400 tot 2483,5 MHz	20,0 dBm
5150 tot 5350 MHz	22 dBm
5470 tot 5725 MHz	22 dBm
5725 tot 5850 MHz	13 dBm
Bluetooth	
Frequentiebereik	Uitgangsvermogen (Max.)
2400 tot 2483,5 MHz	14 dBm

- Omdat bandkanalen kunnen verschillen per land, kan de gebruiker de bedieningsfrequentie niet wijzigen of aanpassen. Dit product is geconfigureerd voor de regionale frequentietabel.
- Het is optimaal voor de gebruiker als dit apparaat op minimaal 20 cm van het lichaam wordt geïnstalleerd en bediend.

## Eesti

### Traadita side mooduli (AC9560) tehnilised andmed

(Ainult Wi-Fi/Bluetoothi toetavad mudelid.)

Traadita LAN (IEEE 802.11a/b/g/n/ac)	
Sagedusvahemik	Väljundvõimsus (Max.)
2400 kuni 2483,5 MHz	20,0 dBm
5150 kuni 5350 MHz	22 dBm
5470 kuni 5725 MHz	22 dBm
5725 kuni 5850 MHz	13 dBm
Bluetooth	
Sagedusvahemik	Väljundvõimsus (Max.)
2400 kuni 2483,5 MHz	14 dBm

- Kuna sageduskanalid võivad riigiti erineda, ei saa kasutaja töösagedust muuta ega reguleerida. See toode on konfigureeritud vastavalt piirkondliku sageduse tabelile.
- Kasutaja heaolu silmas pidades tuleb seade paigaldada ja seda kasutada nii, et seadme ja keha vahele jääks vähemalt 20 cm.

## Suomi

### Langattoman moduulin (AC9560) tekniset tiedot

(Vain Wi-Fi/Bluetooth:ää tukevat mallit.)

WLAN (IEEE 802.11a/b/g/n/ac)	
Taajuusalue	Lähtöteho (Enintään)
2 400 – 2 483,5 MHz	20,0 dBm
5 150 – 5 350 MHz	22 dBm
5 470 – 5 725 MHz	22 dBm
5 725 – 5 850 MHz	13 dBm
Bluetooth	
Taajuusalue	Lähtöteho (Enintään)
2 400 – 2 483,5 MHz	14 dBm

- Koska taajuuskanavat voivat vaihdella maittain, käyttäjä ei voi muuttaa tai säätää käyttötaajuutta. Tämä tuote on määritetty paikallisen taajuustalukon mukaisesti.
- Käyttäjien on otettava huomioon, että laite on asennettava siten, että laitteen ja rungon väliin jää vähintään 20 cm.

## Français

### Spécifications du Module sans fil (AC9560)

(Modèles prenant en charge le Wi-Fi/Bluetooth uniquement.)

LAN sans fil (IEEE 802.11a/b/g/n/ac)	
Plage de fréquence	Puissance en sortie (Max.)
De 2 400 à 2 483,5 MHz	20,0 dBm
De 5 150 à 5 350 MHz	22 dBm
De 5 470 à 5 725 MHz	22 dBm
De 5 725 à 5 850 MHz	13 dBm
Bluetooth	
Plage de fréquence	Puissance en sortie (Max.)
De 2 400 à 2 483,5 MHz	14 dBm
<ul style="list-style-type: none"><li>Les canaux de bande pouvant varier selon la pays, l'utilisateur ne peut pas modifier ni régler la fréquence de fonctionnement. Ce produit est configuré conformément au tableau de fréquences régionales.</li><li>Pour plus de sécurité, ce périphérique doit être installé et utilisé à une distance minimale de 20 cm de votre corps.</li></ul>	

## Deutsch

### Angaben zum WLAN-Modul (AC9560)

(Nur für Modelle, die Wi-Fi/Bluetooth unterstützen.)

WLAN (IEEE 802.11a/b/g/n/ac)	
Frequenzbereich	Ausgangsleistung (Max.)
2.400 bis 2.483,5 MHz	20,0 dBm
5.150 bis 5.350 MHz	22 dBm
5.470 bis 5.725 MHz	22 dBm
5.725 bis 5.850 MHz	13 dBm
Bluetooth	
Frequenzbereich	Ausgangsleistung (Max.)
2.400 bis 2.483,5 MHz	14 dBm
<ul style="list-style-type: none"><li>Da sich Bandkanäle je nach Land unterscheiden können, kann der Benutzer die Betriebsfrequenz nicht ändern oder anpassen. Dieses Produkt ist für die regionale Frequenztabelle konfiguriert.</li><li>Der Benutzer sollte darauf achten, dass das Gerät mit einem Mindestabstand von 20 cm zwischen Gerät und Körper installiert und betrieben wird.</li></ul>	

## Ελληνικά

### Προδιαγραφές ασύρματης μονάδας (AC9560)

(Μόνο στα μοντέλα που υποστηρίζουν Wi-Fi/Bluetooth.)

Ασύρματο LAN (IEEE 802.11a/b/g/n/ac)	
Εύρος συχνοτήτων	Ισχύς εξόδου (Μέγ.)
2.400 έως 2.483,5 MHz	20,0 dBm
5.150 έως 5.350 MHz	22 dBm
5.470 έως 5.725 MHz	22 dBm
5.725 έως 5.850 MHz	13 dBm
Bluetooth	
Εύρος συχνοτήτων	Ισχύς εξόδου (Μέγ.)
2.400 έως 2.483,5 MHz	14 dBm
<ul style="list-style-type: none"><li>Καθώς τα κανάλια ζώνης μπορεί να διαφέρουν ανά χώρα, ο χρήστης δεν μπορεί να αλλάξει ή να προσαρμόσει τη συχνότητα λειτουργίας. Αυτό το προϊόν έχει διαμορφωθεί για τον πίνακα τοπικών συχνοτήτων.</li><li>Προς ενημέρωση του χρήστη, αυτή η συσκευή θα πρέπει να εγκατασταθεί και να λειτουργήσει με ελάχιστη απόσταση 20 εκ. μεταξύ της συσκευής και του σώματος.</li></ul>	

## Magyar

### Vezeték nélküli modul (AC9560) specifikációi

(Csak Wi-Fi/Bluetooth támogatott modellek esetén.)

Vezeték nélküli LAN (IEEE 802.11a/b/g/n/ac)	
Frekvencia-tartomány	Kimeneti teljesítmény (Max.)
2400 - 2483,5 MHz	20,0 dBm
5150 - 5350 MHz	22 dBm
5470 - 5725 MHz	22 dBm
5725 - 5850 MHz	13 dBm
Bluetooth	
Frekvencia-tartomány	Kimeneti teljesítmény (Max.)
2400 - 2483,5 MHz	14 dBm
<ul style="list-style-type: none"><li>Mivel a sávcsatornák országonként eltérhetnek, a felhasználó nem változtathatja meg vagy állíthatja be a működési frekvenciát. Ezt a terméket a regionális frekvenciatalázalet szerint állították be.</li><li>A felhasználó biztonsága érdekében legalább 20 centiméteres távolságnak kell lennie közte és a készülék között felszerelés és működtetés közben.</li></ul>	

Italiano

## Specifiche del modulo wireless (AC9560)

(Solo modelli che supportano Wi-Fi/Bluetooth.)

LAN wireless (IEEE 802.11a/b/g/n/ac)	
Gamma di frequenza	Potenza in uscita (Max.)
Da 2.400 a 2.483,5 MHz	20,0 dBm
Da 5.150 a 5.350 MHz	22 dBm
Da 5.470 a 5.725 MHz	22 dBm
Da 5.725 a 5.850 MHz	13 dBm
Bluetooth	
Gamma di frequenza	Potenza in uscita (Max.)
Da 2.400 a 2.483,5 MHz	14 dBm
<ul style="list-style-type: none"><li>• Dal momento che i canali della banda possono variare da paese a paese, l'utente non può modificare né regolare la frequenza operativa. Questo prodotto è configurato in base alla tabella di frequenza regionale.</li><li>• Nel rispetto della salute dell'utente, questo dispositivo deve essere installato e utilizzato a una distanza minima di 20 cm dal corpo umano.</li></ul>	

Latviešu

## Bezvadu moduļa (AC9560) specifikācijas

(Tikai modeļiem ar iespēju izmantot Wi-Fi/Bluetooth.)

Bezvadu LAN (IEEE 802.11a/b/g/n/ac)	
Frekvenču diapazons	Izejas jauda (Maks.)
2400 līdz 2483,5 MHz	20,0 dBm
5150 līdz 5350 MHz	22 dBm
5470 līdz 5725 MHz	22 dBm
5725 līdz 5850 MHz	13 dBm
Bluetooth	
Frekvenču diapazons	Izejas jauda (Maks.)
2400 līdz 2483,5 MHz	14 dBm
<ul style="list-style-type: none"><li>• Tā kā joslu kanāli dažādās valstīs var atšķirties, lietotājs nevar mainīt vai regulēt darba frekvenci. Šis izstrādājums ir konfigurēts atbilstoši reģionālo frekvenču tabulai.</li><li>• Uzstādot un lietojot ierīci, lietotājam jāņem vērā, ka minimālajam attālumam starp ierīci un ķermeni jābūt 20 cm.</li></ul>	

Lietuvių k.

## Belaidžio modulio (AC9560) specifikacijos

(Tik „Wi-Fi“ / „Bluetooth“ palaikantys modeliai.)

Belaidis LAN (IEEE 802.11a/b/g/n/ac)	
Dažnių diapazonas	Išvesties galia (Maks.)
2400 – 2483,5 MHz	20,0 dBm
5150 – 5350 MHz	22 dBm
5470 – 5725 MHz	22 dBm
5725 – 5850 MHz	13 dBm
Bluetooth	
Dažnių diapazonas	Išvesties galia (Maks.)
2400 – 2483,5 MHz	14 dBm
<ul style="list-style-type: none"><li>• Kadangi ryšio kanalai gali skirtis priklausomai nuo šalies, naudotojas negali keisti arba reguliuoti veikimo dažnio. Gaminys sukonfigūruotas pagal regioninę dažnių lentelę.</li><li>• Atsižvelgiant į naudotoją, prietaisas turi būti montuojamas ir naudojamas bent 20 cm atstumu nuo kūno.</li></ul>	

Македонски

## Спецификации на безжичен модул (AC9560)

(Само моделите со Wi-Fi/Bluetooth поддршка.)

Безжичен LAN (IEEE 802.11a/b/g/n/ac)	
Фреквентен опсег	Излезна моќност (Макс.)
2400 до 2483,5 MHz	20,0 dBm
5150 до 5350 MHz	22 dBm
5470 до 5725 MHz	22 dBm
5725 до 5850 MHz	13 dBm
Bluetooth	
Фреквентен опсег	Излезна моќност (Макс.)
2400 до 2483,5 MHz	14 dBm
<ul style="list-style-type: none"><li>• Бидејќи фреквентните канали може да се разликуваат во зависност од земјата, корисникот не може да ја промени или прилагоди работната фреквенција. Овој производ е конфигуриран според табелата за регионални фреквенции.</li><li>• За доброто на корисникот, овој уред треба да биде поставен и управуван на минимално растојание од 20 cm помеѓу уредот и телото.</li></ul>	



Norsk

## Spesifikasjoner for trådløs modul (AC9560)

(Kun Wi-Fi/Bluetooth-støttede modeller.)

Trådløst LAN (IEEE 802.11a/b/g/n/ac)	
Frekvensområde	Utgangseffekt (Maks.)
2400 til 2483,5 MHz	20,0 dBm
5150 til 5350 MHz	22 dBm
5470 til 5725 MHz	22 dBm
5725 til 5850 MHz	13 dBm
Bluetooth	
Frekvensområde	Utgangseffekt (Maks.)
2400 til 2483,5 MHz	14 dBm

- Båndkanaler kan variere fra land til land, og brukeren kan derfor ikke justere frekvensen som brukes. Dette produktet er konfigurert for den regionale frekvenstabellen.
- Av hensyn til brukeren bør du sørge for at det er minst 20 cm mellom enheten og kroppen ved montering og betjening.

Polski

## Specyfikacja urządzeń bezprzewodowych (AC9560)

(Tylko modele z obsługą technologii Wi-Fi/Bluetooth.)

Bezprzewodowa sieć LAN (IEEE 802.11a/b/g/n/ac)	
Zakres częstotliwości	Moc wyjściowa (Maks.)
2400 – 2483,5 MHz	20,0 dBm
5150 – 5350 MHz	22 dBm
5470 – 5725 MHz	22 dBm
5725 – 5850 MHz	13 dBm
Bluetooth	
Zakres częstotliwości	Moc wyjściowa (Maks.)
2400 – 2483,5 MHz	14 dBm

- Z uwagi na to, że kanały pasma mogą różnić się w zależności od kraju, użytkownik nie może zmienić bądź regulować częstotliwości pracy. Produkt został skonfigurowany zgodnie z tabelą częstotliwości dla danego regionu.
- Podczas montażu lub użytkowania urządzenia nie należy zbliżać się do niego na odległość mniejszą niż 20 cm.

## Português

### Especificações do Módulo sem fios (AC9560)

(Apenas modelos que suportem Wi-Fi/Bluetooth.)

LAN sem fios (IEEE 802.11a/b/g/n/ac)	
Intervalo de frequência	Potência de saída (Máx.)
2400 a 2483,5 MHz	20,0 dBm
5150 a 5350 MHz	22 dBm
5470 a 5725 MHz	22 dBm
5725 a 5850 MHz	13 dBm
Bluetooth	
Intervalo de frequência	Potência de saída (Máx.)
2400 a 2483,5 MHz	14 dBm

- Uma vez que os canais de banda podem variar consoante o país, o utilizador não pode alterar nem ajustar a frequência de funcionamento. Este produto está configurado para a tabela de frequência regional.
- À atenção do utilizador: este dispositivo deve ser instalado e utilizado a uma distância mínima de 20 cm entre o dispositivo e o corpo.

## Română

### Specificații modul fără fir (AC9560)

(Numai modelele cu suport Wi-Fi/Bluetooth.)

LAN fără fir (IEEE 802.11a/b/g/n/ac)	
Domeniu de frecvențe	Putere de ieșire (Max.)
2.400 - 2.483,5 MHz	20,0 dBm
5.150 - 5.350 MHz	22 dBm
5.470 - 5.725 MHz	22 dBm
5.725 - 5.850 MHz	13 dBm
Bluetooth	
Domeniu de frecvențe	Putere de ieșire (Max.)
2.400 - 2.483,5 MHz	14 dBm

- Deoarece canalele de bandă pot varia în funcție de țară, utilizatorul nu poate modifica sau regla frecvența de operare. Acest produs este configurat pentru tabelul de frecvențe regionale.
- Pentru respect față de utilizator, acest dispozitiv trebuie instalat și operat la o distanță minimă de 20 cm între dispozitiv și corp.

Srpski

## Specifikacije bežičnog modula (AC9560)

(Samo modeli sa podrškom za Wi-Fi/Bluetooth.)

Bežični LAN (IEEE 802.11a/b/g/n/ac)	
Opseg frekvencije	Izlazna snaga (Maksimalna)
od 2.400 do 2.483,5 MHz	20,0 dBm
od 5.150 do 5.350 MHz	22 dBm
od 5.470 do 5.725 MHz	22 dBm
od 5.725 do 5.850 MHz	13 dBm
Bluetooth	
Opseg frekvencije	Izlazna snaga (Maksimalna)
od 2.400 do 2.483,5 MHz	14 dBm
<ul style="list-style-type: none"><li>Budući da se kanali iz opsega razlikuju u zavisnosti od države, korisnik ne može da izmeni ili prilagodi radnu frekvenciju. Ovaj uređaj je konfigurisan prema tabeli regionalnih frekvencija.</li><li>Radi bezbednosti korisnika, tokom montaže i rada uređaj treba da se nalazi najmanje 20 cm od korisnika.</li></ul>	

Hrvatski

## Specifikacije bežičnog modula (AC9560)

(Samo modeli koji podržavaju Wi-Fi/Bluetooth.)

Bežični LAN (IEEE 802.11a/b/g/n/ac)	
Frekventni raspon	Izlazna snaga (Maks.)
2400 do 2483,5 MHz	20,0 dBm
5150 do 5350 MHz	22 dBm
5470 do 5725 MHz	22 dBm
5725 do 5850 MHz	13 dBm
Bluetooth	
Frekventni raspon	Izlazna snaga (Maks.)
2400 do 2483,5 MHz	14 dBm
<ul style="list-style-type: none"><li>Budući da se frekvencijski pojasevi kanala mogu razlikovati ovisno o zemlji, korisnik ne može mijenjati niti prilagođavati radnu frekvenciju. Proizvod je konfiguriran sukladno tablici regionalnih frekvencija.</li><li>Uređaj se iz sigurnosnih razloga prilikom montiranja i rada treba nalaziti najmanje 20 cm od korisnika.</li></ul>	

## Slovenčina

### Technické parametre pre bezdrôtový modul (AC9560)

(Iba modeli s podporou Wi-Fi/Bluetooth.)

Bezdrôtová sieť LAN (IEEE 802.11a/b/g/n/ac)	
Frekvenčný rozsah	Výstupný výkon (Max.)
2 400 až 2 483,5 MHz	20,0 dBm
5 150 až 5 350 MHz	22 dBm
5 470 až 5 725 MHz	22 dBm
5 725 až 5 850 MHz	13 dBm
Bluetooth	
Frekvenčný rozsah	Výstupný výkon (Max.)
2 400 až 2 483,5 MHz	14 dBm
<ul style="list-style-type: none"><li>• Kanály pásma sa môžu líšiť v závislosti od krajiny, používateľ preto nemôže zmeniť ani upraviť prevádzkovú frekvenciu. Tento produkt je nastavený na regionálnu tabuľku frekvencií.</li><li>• Informácia pre používateľov: Toto zariadenie by malo byť namontované a používané v minimálnej vzdialenosti 20 cm medzi zariadením a telom.</li></ul>	

## Slovenščina

### Specifikacije brezžičnega modula (AC9560)

(Samo modeli, ki podpirajo Wi-Fi/Bluetooth.)

Brezžični LAN (IEEE 802.11a/b/g/n/ac)	
Frekvenčni razpon	Izhodna moč (Najv.)
Od 2400 do 2483,5 MHz	20,0 dBm
Od 5150 do 5350 MHz	22 dBm
Od 5470 do 5725 MHz	22 dBm
Od 5725 do 5850 MHz	13 dBm
Bluetooth	
Frekvenčni razpon	Izhodna moč (Najv.)
Od 2400 do 2483,5 MHz	14 dBm
<ul style="list-style-type: none"><li>• Pasovni kanali se lahko razlikujejo glede na državo, zato uporabnik ne more spremeniti ali prilagoditi delovne frekvence. Izdelek je konfiguriran za regionalno frekvenčno tabelo.</li><li>• Zaradi varnosti uporabnika mora biti naprava nameščena in uporabljena vsaj 20 cm od njegovega telesa.</li></ul>	

## Español

### Especificaciones del módulo inalámbrico (AC9560)

(Solo modelos que admiten Wi-Fi/Bluetooth.)

LAN inalámbrica (IEEE 802.11a/b/g/n/ac)	
Rango de frecuencias	Potencia de salida (Máx.)
entre 2400 y 2483,5 MHz	20,0 dBm
entre 5150 y 5350 MHz	22 dBm
entre 5470 y 5725 MHz	22 dBm
entre 5725 y 5850 MHz	13 dBm
Bluetooth	
Rango de frecuencias	Potencia de salida (Máx.)
entre 2400 y 2483,5 MHz	14 dBm
<ul style="list-style-type: none"><li>• Dado que los canales de banda pueden variar según el país, el usuario no puede cambiar ni ajustar la frecuencia de funcionamiento. Este producto está configurado para la tabla de frecuencias de la región.</li><li>• Por seguridad del usuario, este dispositivo se debe instalar y utilizar con una distancia mínima de 20 cm entre el dispositivo y el cuerpo.</li></ul>	

## Svenska

### Trådlös modul (AC9560), specifikationer

(Endast modeller som stöder Wi-Fi/Bluetooth.)

Trådlös LAN (IEEE 802.11a/b/g/n/ac)	
Frekvensomfång	Utgångseffekt (Max.)
2 400 till 2 483,5 MHz	20,0 dBm
5 150 till 5 350 MHz	22 dBm
5 470 till 5 725 MHz	22 dBm
5 725 till 5 850 MHz	13 dBm
Bluetooth	
Frekvensomfång	Utgångseffekt (Max.)
2 400 till 2 483,5 MHz	14 dBm
<ul style="list-style-type: none"><li>• Eftersom kanalband kan variera från land till land kan användaren inte ändra eller justera funktionsfrekvensen. Produkten är konfigurerad för den regionala frekvenstabellen.</li><li>• För användarens skull bör enheten installeras och användas med ett minimiavstånd på 20 cm mellan enheten och kroppen.</li></ul>	

## Türkçe

### Kablosuz modül (AC9560) Teknik Özellikleri

(Sadece Wi-Fi/Bluetooth desteklenen modeller.)

<b>Kablosuz LAN (IEEE 802.11a/b/g/n/ac)</b>	
Frekans Aralığı	Çıkış Gücü (Maks.)
2400 - 2483,5 MHz	20,0 dBm
5150 - 5350 MHz	22 dBm
5470 - 5725 MHz	22 dBm
5725 - 5850 MHz	13 dBm
<b>Bluetooth</b>	
Frekans Aralığı	Çıkış Gücü (Maks.)
2400 - 2483,5 MHz	14 dBm

- Bant kanalları ülkelere göre değişebilir; bu nedenle kullanıcı, çalışma frekansını değiştiremez ya da ayarlayamaz. Bu ürün bölgesel frekans tablosuna uygun olarak yapılandırılmıştır.
- Kullanıcının optimum rahatlığı için bu aygıt, aygıt ve beden arasında en az 20 cm mesafe olacak şekilde kurulmalı ve çalıştırılmalıdır.



