



Philips Brilliance
Monitor LCD,
retroiluminación LED con
PowerSensor

B-line
22" (55,9 cm)
1680 x 1050

Brilliance

220B4LPYCG



Pantalla con diseño ecológico sostenible

con PowerSensor para ahorrar energía

La pantalla LED PowerSensor de Philips, que utiliza un 65 % de plásticos reciclados tras ser usados por el consumidor y una carcasa sin PVC y BFR, es ideal para una productividad ecológica

Diseño ecológico sostenible

- PowerSensor ahorra hasta un 80 % de costes energéticos
- Consumo de energía cero con interruptor de 0 vatios
- Carcasa sin PVC y BFR

Excelente rendimiento

- La tecnología LED garantiza colores naturales
- DisplayPort ofrece audio y vídeo mediante un solo cable largo
- Altavoces estéreo incorporados para contenido multimedia

Diseñada pensando en las personas

- SmartErgoBase permite realizar ajustes ergonómicos fáciles de utilizar
- Altura del bisel a la mesa reducida para facilitar al máximo la lectura

Fácil de usar

- Ajustes predeterminados SmartImage para optimizar la configuración de imagen fácilmente
- Hub USB con dos puertos para conexiones sencillas

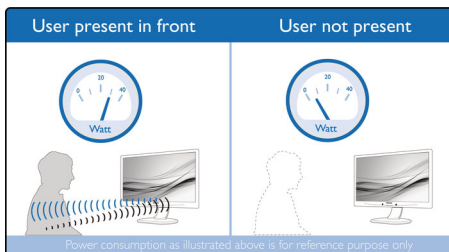
PHILIPS

Destacados

Tecnología LED

Los LED blancos son dispositivos de estado sólido que se iluminan completamente, con un brillo constante y un tiempo de inicio de ahorro de energía más rápido. Los LED no contienen mercurio, lo que permite un reciclaje y un proceso de deshecho ecológicos. Los LED permiten un mayor control de la regularidad de la retroiluminación de LCD, lo que da como resultado una relación de contraste elevada. Además, ofrece una reproducción de color superior gracias a un brillo constante a través de la pantalla.

PowerSensor



PowerSensor es un "sensor de personas" incorporado que transmite y recibe señales infrarrojas inofensivas para determinar si el usuario está presente y reduce automáticamente el brillo del monitor cuando se ausenta, reduciendo el gasto energético hasta un 80 % y prolongando la vida del monitor.

DisplayPort

DisplayPort es una conexión digital del PC al monitor sin ninguna conversión. Con mayores capacidades que el estándar DVI, es totalmente capaz de soportar hasta 15 metros de cables y una transferencia de 10,8 Gbps por segundo. Con este alto rendimiento y sin retraso, consigues las imágenes y las frecuencias de actualización más rápidas; así DisplayPort es la mejor opción no solo para el uso en una oficina o en casa, sino también para los exigentes juegos y películas, la edición de vídeos y mucho más. También tiene en cuenta la compatibilidad mediante el uso de varios adaptadores.

SmartErgoBase



La SmartErgoBase ofrece una cómoda visualización ergonómica e incluye un sistema de gestión de cables. La base es ajustable en altura, inclinación y ángulo de giro, permitiendo colocar el monitor en la posición más cómoda y así evitar el cansancio físico tras un largo día de trabajo. Además, el sistema de gestión de cables elimina los líos de cables y mantiene el lugar de trabajo ordenado y con un aspecto profesional.

Altura del bisel a la mesa reducida



El monitor de Philips, gracias a su avanzada SmartErgoBase, puede bajarse casi hasta el nivel del escritorio para disfrutar de un ángulo de visualización cómodo. La altura del bisel a la mesa reducida es la solución perfecta si utilizas gafas bifocales, trifocales o progresivas para trabajar en el ordenador. Además, permite a los usuarios de distintas alturas utilizar el monitor con el ajuste de ángulo y altura que prefieran, lo que ayuda a reducir la fatiga y la tensión.

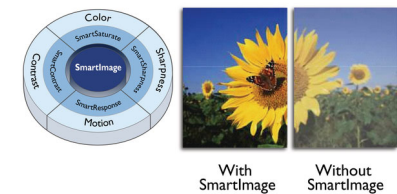
Altavoces estéreo incorporados

Un par de altavoces estéreo de alta calidad integrados en el dispositivo de visualización. Los altavoces son visibles cuando son de proyección frontal, no cuando son de proyección inferior, superior o posterior, etc., en función del modelo y el diseño.

HUB USB 2.0 con 2 puertos

El hub USB permite a los usuarios conectar fácilmente sus dispositivos multimedia Plug & Play, como dispositivos de memoria USB, cámaras, discos duros portátiles, cámaras Web, PDA, impresoras y muchos otros dispositivos que disponen de conexión USB. El hub USB 2.0 del monitor, ubicado cómodamente, permite la transmisión de señales USB 2.0 al ordenador. Ten en cuenta que muchos dispositivos como cámaras y discos duros necesitan encenderse de forma independiente, ya que requieren una mayor alimentación de la que el hub USB del monitor puede proporcionar.

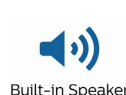
SmartImage



SmartImage es una exclusiva y vanguardista tecnología de Philips que analiza el contenido que aparece en tu pantalla y te proporciona un rendimiento de pantalla optimizado. La sencilla interfaz te permite seleccionar varios modos, como el de oficina, imagen, vídeo, juego, ahorro, etc., para adaptarse a la aplicación en uso. En función de la selección, SmartImage optimiza dinámicamente el contraste, la saturación del color y la nitidez de las imágenes y los vídeos para obtener un rendimiento de pantalla inmejorable. La opción del modo de ahorro te ofrece un mayor ahorro de energía. Todo ello en tiempo real y con solo pulsar un botón.

Carcasa sin PVC y BFR

La carcasa de este monitor de Philips está libre de retardo de llama bromado y cloruro de polivinilo (sin PVC y BFR)



Especificaciones

Imagen/Pantalla

- Tipo de panel LCD: LCD TFT
- Tipo de retroiluminación: Sistema White LED
- Tamaño de panel: 22 pulgadas / 55,9 cm
- Área de visualización efectiva: 473,76 (Al.) x 296,1 (An.)
- Relación de aspecto: 16:10
- Resolución óptima: 1680 x 1050 a 60 Hz
- Tiempo de respuesta (típico): 5 ms
- Brillo: 250 cd/m²
- Relación de contraste (típica): 1000:1
- SmartContrast: 20 000 000:1
- Punto de píxel: 0,282 x 0,282 mm
- Ángulo de visión: 170° (H) / 160° (V), @ C/D > 10
- Mejora de la imagen: SmartImage
- Colores de pantalla: 16,7 M
- Frecuencia de escaneado: 30 - 83 kHz (H) / 56 - 75 Hz (V)
- sRGB

Conectividad

- Entrada de señal: DisplayPort, DVI-D (HDCP digital), VGA (analógica)
- USB: 2 USB 2.0
- Entrada sincronizada: Sincronización separada, Sincronización en verde
- Audio (entrada/salida): Entrada de audio de PC, Salida de auriculares

Cómodas funciones

- Altavoces integrados: 2 x 1,5 W
- Comodidad para el usuario: SmartImage, Volumen, PowerSensor, Menú, Conexión/desconexión
- Idiomas OSD: Portugués de Brasil, Checo, Holandés, Inglés, Francés, Finés, Alemán, Griego, Húngaro, Italiano, Japonés, Coreano, Portugués, Polaco, Ruso, Chino simplificado, Español, Sueco, Chino tradicional, Turco, Ucraniano
- Otra comodidad: bloqueo Kensington, Montaje VESA (100 x 100 mm)
- Compatibilidad Plug & Play: DDC/CI, Mac OS X, sRGB, Windows 8.1/8/7

Soporte

- Ajuste de altura: 110 mm
- Articulación: 90 grados
- Pedestal: -65/65 grado
- Inclinación: -5/20 grado

Potencia

- Modo ECO: 11,4 W (típ.)
- En modo: 14,61 W (típ.) (método de prueba EnergyStar 7.0)

- Modo de espera: 0,3 W (típ.)
- Modo desactivado: Cero vatios mediante interruptor
- Indicador LED de alimentación: Funcionamiento: blanco, Modo de espera: blanco (parpadeante)
- Alimentación: Integrada, 100-240 V CA, 50-60 Hz

Dimensiones

- Producto con soporte (mm): 504 x 509 x 227 mm
- Producto sin soporte (mm): 504 x 349 x 59 mm
- Embalaje en mm (an. x al. x prof.): 565 x 391 x 186 mm

Peso

- Producto con soporte (kg): 5,20 kg
- Producto sin soporte (kg): 3,38 kg
- Producto con embalaje (kg): 7,05 kg

Condiciones de funcionamiento

- Rango de temperatura (funcionamiento): 0 °C a 40 °C °C
- Rango de temperaturas (almacenamiento): -20° C a 60° C °C
- Humedad relativa: 20 %-80 %
- Altitud: Funcionamiento: 3658 m, no funcionamiento: 12 192 m
- MTBF: 30 000 hora(s)

Desarrollo sostenible

- Protección del medio ambiente y ahorro de energía: PowerSensor, EnergyStar 7.0, RoHS
- Material de embalaje reciclable: 100 %
- Plástico reciclado tras ser usado por el consumidor: 65 %
- Sustancias específicas: Carcasa sin PVC y BFR, Sin mercurio, Sin plomo

Cumplimiento de normativas y estándares

- Aprobación de regulaciones: Marca CE, FCC Clase B, SEMKO, cETLus, BSMI, CU-EAC, EPA, TUV/GS, TUV Ergo, De Ucrania, WEEE

Carcasa

- Bisel frontal: Gris
- Cubierta posterior: Gris
- Pie: Gris
- Acabado: Textura

Contenido de la caja

- Monitor con soporte
- Cables: VGA, DVI, audio, alimentación
- Documentación del usuario



Fecha de emisión
2019-08-14

Versión: 5.0.1

12 NC: 8670 001 29898
EAN: 87 12581 73566 1

© 2019 Koninklijke Philips N.V.
Todos los derechos reservados.

Las especificaciones están sujetas a cambios sin previo aviso. Las marcas registradas son propiedad de Koninklijke Philips N.V. o de sus propietarios respectivos.

www.philips.com