

GRAPHIC DEVELOPMENT MMD	
Product name	
Project name	221P6
Project no.	
Finishing	Folded sheet
Scale	1:1
Size Spreads	
Size	
Operator(s)	
Date amended	Mar-18-15
VERSION No.	1
APPROVAL	
QC Lithographer	
Product Manager	
Date Check	
ARTWORK DOCUMENT	
Paper	80gsm White, woodfree coated
Numbers of colours	2Cx2C
Pantone 300c	
Black	
Spotcolor	
Aftertreatment	
<input type="checkbox"/> Cropping	
<input type="checkbox"/> Coating	
<input type="checkbox"/> Varnishing	
<input type="checkbox"/> Embossing	
<input type="checkbox"/> Cutterguide	
<input type="checkbox"/> Die-cut	
<input type="checkbox"/> Binding	
<input type="checkbox"/> Glue	



www.philips.com/welcome

Brilliance
221B6/221P6/241B6/241P6



Kurzanleitung

PHILIPS

Benötigen Sie Hilfe?

Benutzerhandbuch
Sehen Sie in dem digitalen Benutzerhandbuch (CD-ROM) nach, das mit dem LCD-Display mitgeliefert wurde.
Online-Hilfe: www.philips.com/support



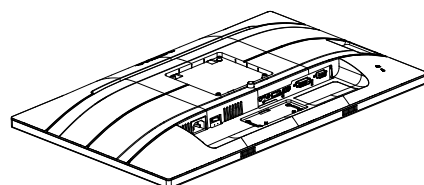
Q41G78D181391A



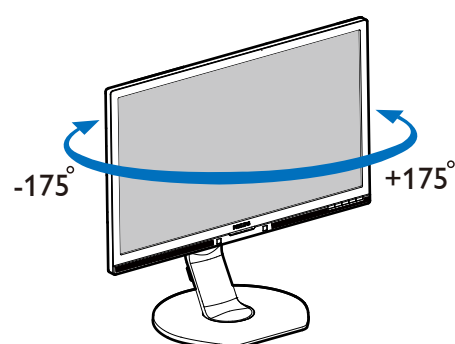
Printed in China

1 Basis installieren

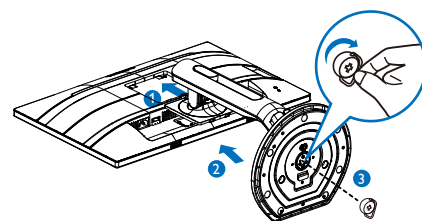
- Platzieren Sie den Bildschirm mit dem Panel nach unten auf einem weichen Untergrund. Achten Sie darauf, dass der Bildschirm nicht zerkratzt oder beschädigt wird.



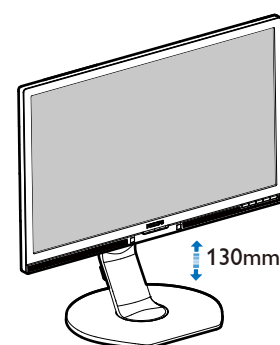
Schwenken



- Halten Sie den Ständer mit beiden Händen.
 - Bringen Sie den Ständer vorsichtig an der VESA-Halterung an, bis der Ständer an der Verriegelung einrastet.
 - Bringen Sie die Basis vorsichtig am Ständer an.
 - Ziehen Sie die Schraube an der Unterseite der Basis mit Ihren Fingern fest; bringen Sie die Basis sicher am Ständer an.

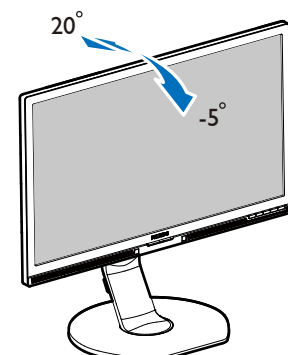


Höhenverstellung

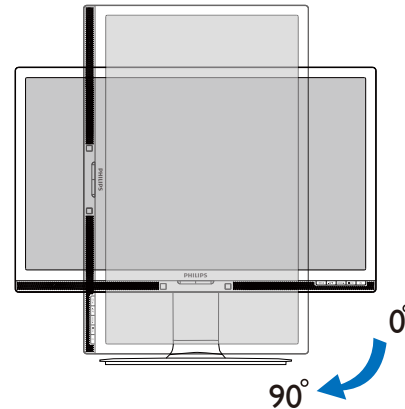


2 Physische Funktionen

Neigung



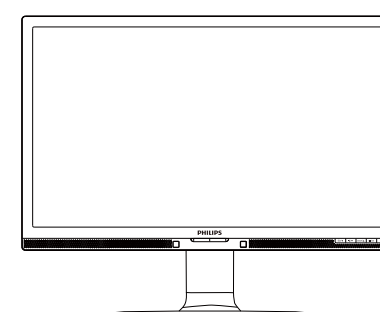
Drehung



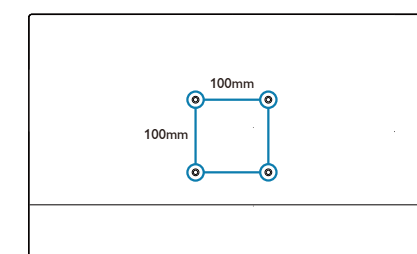
3 Basisbaugruppe zur VESA-Montage entfernen

Bitte machen Sie sich mit den nachstehenden Hinweisen vertraut, bevor Sie die Monitorbasis zerlegen – so vermeiden Sie mögliche Beschädigungen und Verletzungen.

- Ziehen Sie die Monitorbasis auf ihre maximale Höhe aus.

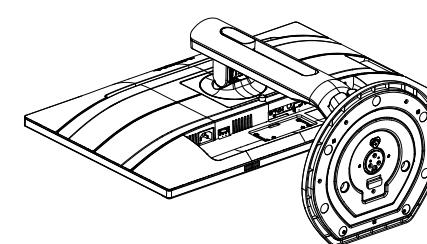


Anmerkung
Der Monitor kann an einer VESA-Standardhalterung (100 mm Lochabstand) angebracht werden.



Schrauben für Vesa-Halterung: M4x10

- Platzieren Sie den Bildschirm mit dem Panel nach unten auf einem weichen Untergrund. Achten Sie darauf, dass der Bildschirm nicht zerkratzt oder beschädigt wird. Heben Sie den Ständer dann an.



- Kippen Sie die Basis und schieben Sie sie heraus, während Sie die Freigabetaste gedrückt halten.

