



Philips  
Monitor LCD

**B Line**

68,6 cm (27")  
1920 x 1080 (Full HD)

**271B8QJKEB**



## Imagen clara y rendimiento eficiente

para una productividad máxima

Trabaja como nunca con el monitor Full HD de 27" de Philips. Las imágenes nítidas y los colores vibrantes de la resolución Full HD te proporcionan el espacio y la claridad que necesitas para concentrarte en tu trabajo, mientras que la regulación de altura, la tecnología sin parpadeo y el modo LowBlue reducen el cansancio de la vista.

### Rendimiento brillante

- Tecnología IPS a todo color y amplios ángulos de visualización
- Pantalla de 16:9 con Full HD para unas imágenes nítidas
- Ajustes predeterminados SmartImage para optimizar la configuración de imagen fácilmente

### Diseñado para lograr mayor productividad y comodidad

- Modo LowBlue para una productividad que no daña la vista
- Reducción de la vista cansada gracias a la tecnología sin parpadeo
- SmartErgoBase permite realizar ajustes ergonómicos fáciles de utilizar
- Modo EasyRead para una experiencia equiparable a la lectura en papel

### Con funciones para adaptarse a tu forma de trabajar

- Altavoces estéreo incorporados para contenido multimedia
- El USB 3.0 permite transferir datos a gran velocidad y cargar smartphones
- La webcam emergente sale cuando la necesitas y se guarda de forma segura cuando no

# PHILIPS

Monitor LCD  
B Line 68,6 cm (27"), 1920 x 1080 (Full HD)

271B8QJKEB/00

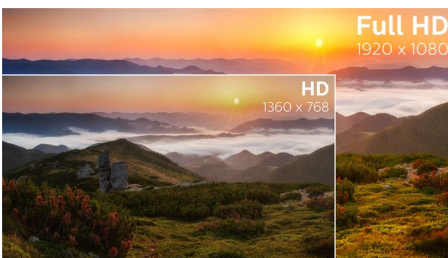
# Destacados

## Tecnología IPS



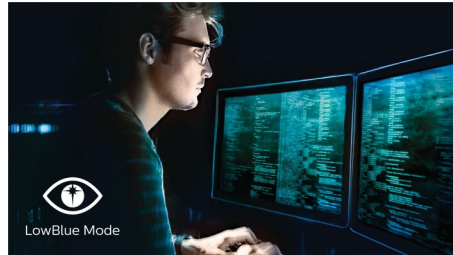
La pantalla IPS utiliza una avanzada tecnología que te ofrece unos ángulos de visualización extra anchos de 178/178 grados, lo que hace posible ver la pantalla desde casi cualquier ángulo, incluso en el modo de articulación de 90 grados. Al contrario que los paneles TN, las pantallas IPS te ofrecen imágenes nítidas y colores vivos asombrosos, lo que las hace perfectas no solo para fotos, películas y exploración Web, sino también para aplicaciones profesionales que exijan precisión de colores y brillo consistente en todo momento.

## Pantalla de 16:9 con Full HD



La calidad de imagen importa. Las pantallas habituales ofrecen buena calidad, pero sabemos que tú esperas más. Esta pantalla cuenta con una resolución Full HD de 1920 x 1080. Gracias al Full HD podrás disfrutar de unos detalles nítidos y de un gran brillo, así como un contraste increíble y colores realistas para una imagen que parece cobrar vida.

## Modo LowBlue



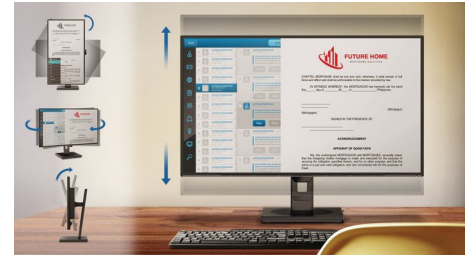
Los estudios han demostrado que, igual que los rayos ultravioleta pueden provocar daños oculares, los rayos de luz azul de onda corta de las pantallas LED pueden provocar daños oculares y, con el tiempo, afectar la visión. Desarrollado para mejorar el bienestar, el ajuste del modo LowBlue de Philips utiliza una tecnología de software inteligente para reducir la dañina luz azul de onda corta.

## Tecnología sin parpadeo



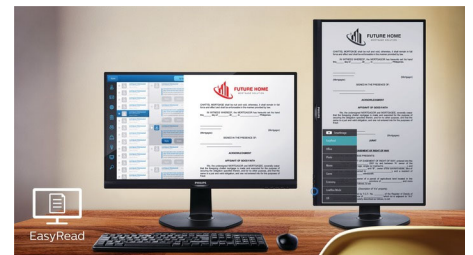
Debido a la manera en que se controla el brillo en las pantallas con retroiluminación LED, algunos usuarios pueden experimentar un parpadeo en la pantalla que causa fatiga visual. La tecnología sin parpadeo de Philips aplica una nueva solución para regular el brillo y reducir el parpadeo con el fin de ofrecer una visualización más cómoda.

## SmartErgoBase



La SmartErgoBase ofrece una cómoda visualización ergonómica e incluye un sistema de gestión de cables. La base es ajustable en altura, inclinación y ángulo de giro, permitiendo colocar el monitor en la posición más cómoda y así evitar el cansancio físico tras un largo día de trabajo. Además, el sistema de gestión de cables elimina los líos de cables y mantiene el lugar de trabajo ordenado y con un aspecto profesional.

## Modo EasyRead



Modo EasyRead para una experiencia equiparable a la lectura en papel

## Altavoces estéreo incorporados



Un par de altavoces estéreo de alta calidad integrados en el dispositivo de visualización. Los altavoces son visibles cuando son de proyección frontal, no cuando son de proyección inferior, superior o posterior, etc., en función del modelo y el diseño.



# Especificaciones

## Imagen/Pantalla

- Tipo de panel LCD: Tecnología IPS
- Sincronización adaptable
- Tipo de retroiluminación: Sistema White LED
- Tamaño de panel: 27 pulgadas/68,6 cm
- Revestimiento de la pantalla de visualización: Antirreflectante, 3 h, empañamiento 25 %
- Área de visualización efectiva: 597,89 (H) x 336,31 (V)
- Relación de aspecto: 16:9
- Resolución óptima: 1920 x 1080, a 60 Hz
- Densidad de píxeles: 82 ppp
- Tiempo de respuesta (típico): 5 ms (gris a gris)\*
- Brillo: 250 cd/m<sup>2</sup>
- Relación de contraste (típica): 1000:1
- SmartContrast: 50 000 000:1
- Punto de píxel: 0,311 x 0,311 mm
- Ángulo de visión: 178° (H)/178° (V), @ C/D > 10
- Sin parpadeo
- Mejora de la imagen: SmartImage
- Gama de colores (típico): NTSC 78%\*, sRGB 100 %\*
- Colores de pantalla: 16,7 M
- Frecuencia de escaneado: 30 - 83 kHz (H)/50 - 76 Hz (V)
- sRGB
- EasyRead
- Modo LowBlue

## Conectividad

- Entrada de señal: VGA (analógica), DVI-D (HDCP digital), DisplayPort 1.2, HDMI 1.4
- USB: 2 USB 3.1 (1 W/carga rápida)\*, 1 USB 2.0
- Entrada sincronizada: Sincronización separada, Sincronización en verde
- Audio (entrada/salida): Entrada de audio de PC, Salida de auriculares

## Cómodas funciones

- Altavoces integrados: 2 x 2 W
- Webcam integrada: Cámara FHD de 2 megapíxeles con micrófono e indicador LED
- Comodidad para el usuario: SmartImage, Entrada, Brillo, Menú, Conexión/desconexión
- Software de control: SmartControl
- Idiomas OSD: Portugués de Brasil, Checo, Holandés, Inglés, Finés, Francés, Alemán, Griego, Húngaro, Italiano, Japonés, Coreano, Polaco, Portugués, Ruso, Chino simplificado, Español, Sueco, Chino tradicional, Turco, Ucraniano
- Otra comodidad: Bloqueo Kensington, Montaje VESA (100 x 100 mm)
- Compatibilidad Plug & Play: DDC/CI, Mac OS X, sRGB, Windows 10, 8.1, 8 o 7

## SopORTE

- Ajuste de altura: 150 mm

- Articulación: +/- 90 grados
- Pedestal: -175/175 grado
- Inclinación: -5/30 grado

## Potencia

- Modo ECO: 11,5 W (típ.)
- En modo: 14,99 W (típ.) (prueba EnergyStar)
- Modo de espera: < 0,5 W (típ.)
- Modo desactivado: Cero vatios mediante interruptor
- Clase de etiqueta energética: D
- Indicador LED de alimentación: Funcionamiento: blanco, Modo de espera: blanco (parpadeante)
- Alimentación: Integrada, 100-240 V CA, 50-60 Hz

## Dimensiones

- Producto con soporte (altura máxima): 625 x 552 x 224 mm
- Producto sin soporte (mm): 625 x 370 x 51 mm
- Embalaje en mm (an. x al. x prof.): 699 x 454 x 242 mm

## Peso

- Producto con soporte (kg): 6,91 kg
- Producto sin soporte (kg): 4,49 kg
- Producto con embalaje (kg): 9,89 kg

## Condiciones de funcionamiento

- Rango de temperatura (funcionamiento): 0 °C a 40 °C °C
- Rango de temperaturas (almacenamiento): -20° C a 60° C °C
- Humedad relativa: 20 %-80 %
- Altitud: Funcionamiento: 3658 m, no funcionamiento: 12 192 m
- MTBF (demostrado): 70 000 horas (retroiluminación excluida)

## Desarrollo sostenible

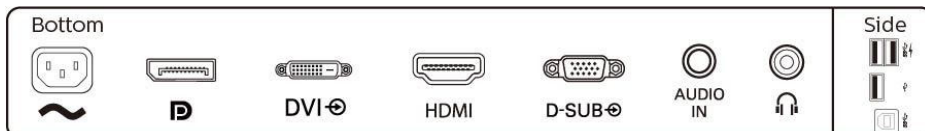
- Protección del medio ambiente y ahorro de energía: EnergyStar 8.0, EPEAT\*, Certificado TCO Edge, RoHS, WEEE
- Material de embalaje reciclable: 100 %
- Plástico reciclado tras ser usado por el consumidor: 85 %
- Sustancias específicas: Carcasa sin PVC y BFR, Sin mercurio

## Cumplimiento de normativas y estándares

- Aprobación de regulaciones: Marca CE, FCC Clase B, SEMKO, cETLus, CU-EAC, EPA, UCRANIANO, ICES-003, TUV Ergo, TUV/GS

## Carcasa

- Bisel frontal: Negro
- Cubierta posterior: Negro



Fecha de emisión  
2022-05-15

Versión: 3.0.1

12 NC: 8670 001 57929  
EAN: 87 12581 75676 5

© 2022 Koninklijke Philips N.V.  
Todos los derechos reservados.

Las especificaciones están sujetas a cambios sin previo aviso. Las marcas registradas son propiedad de Koninklijke Philips N.V. o de sus propietarios respectivos.

[www.philips.com](http://www.philips.com)

\* La marca nominativa/marca comercial "IPS" y las patentes de tecnologías relacionadas pertenecen a sus respectivos propietarios.  
\* La carga rápida cumple con el estándar para carga de baterías por USB 1.2  
\* Valor del tiempo de respuesta igual a SmartResponse  
\* Área NTSC según CIE1976  
\* Área sRGB según CIE1931  
\* EPEAT es válido solamente si Philips registra el producto. Visita <https://www.epeat.net/> para conocer el estado del registro en tu país.  
\* El aspecto del monitor puede diferir del mostrado en las imágenes.