

Philips
Monitor LCD con USB-C

B Line

68,6 cm (27")
1920 x 1080 (Full HD)

273B9



Simplifica tus conexiones

con soporte para monitor USB-C

El monitor Philips B Line con base USB-C evita los enredos de cables. Visualiza imágenes Full HD y vuelve a cargar el portátil, todo al mismo tiempo con un solo cable USB-C. La base SmartErgo, la tecnología sin parpadeo y el modo LowBlue reducen el cansancio de la vista.

Conexión USB-C de un solo cable

- Conecta el portátil con un cable USB-C
- Enciende y carga un ordenador portátil compatible desde el monitor
- Transferencia de datos de alta velocidad USB 3.2

Excelente rendimiento

- Tecnología IPS a todo color y amplios ángulos de visualización

Diseñado para adaptarse a tu forma de trabajar

- SmartErgoBase permite realizar ajustes ergonómicos fáciles de utilizar
- Reducción de la vista cansada gracias a la tecnología sin parpadeo
- Modo LowBlue para una productividad que no daña la vista
- HDMI garantiza la conectividad digital universal

Diseñado para la sostenibilidad

- Diseñado para cumplir con los estándares medioambientales
- PowerSensor ahorra hasta un 70 % de costes energéticos

PHILIPS

Destacados

Conexión USB-C

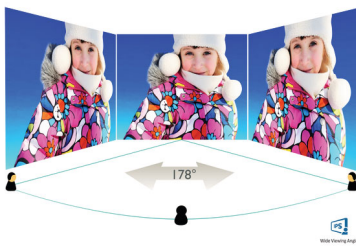


Esta pantalla de Philips dispone de un conector USB tipo C con suministro de energía. Con una gestión de energía inteligente y flexible, ahora puedes cargar tu dispositivo compatible directamente. Su conector USB-C compacto y reversible ofrece una sencilla conexión con un solo cable. Puedes ver vídeos de resolución y transferir datos a una velocidad increíble, mientras enciendes y cargas el dispositivo compatible al mismo tiempo.

Enciende y carga el ordenador portátil

Este monitor dispone de un conector USB-C integrado que cumple el estándar de suministro de energía USB. Con una gestión de energía inteligente y flexible, ahora puedes encender y/o cargar tu portátil compatible* directamente desde el monitor con un solo cable USB-C.

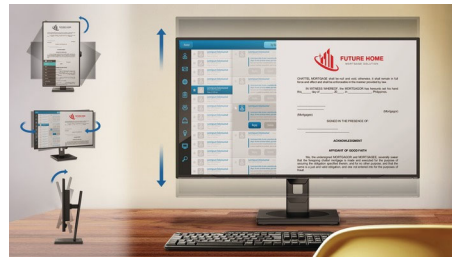
Tecnología IPS



La pantalla IPS utiliza una avanzada tecnología que te ofrece unos ángulos de visualización extra anchos de 178/178 grados, lo que hace posible ver la pantalla desde casi cualquier ángulo, incluso en el modo de articulación de

90 grados. Al contrario que los paneles TN, las pantallas IPS te ofrecen imágenes nítidas y colores vivos asombrosos, lo que las hace perfectas no solo para fotos, películas y exploración Web, sino también para aplicaciones profesionales que exijan precisión de colores y brillo consistente en todo momento.

SmartErgoBase



La SmartErgoBase ofrece una cómoda visualización ergonómica e incluye un sistema de gestión de cables. La base es ajustable en altura, inclinación y ángulo de giro, permitiendo colocar el monitor en la posición más cómoda y así evitar el cansancio físico tras un largo día de trabajo. Además, el sistema de gestión de cables elimina los líos de cables y mantiene el lugar de trabajo ordenado y con un aspecto profesional.

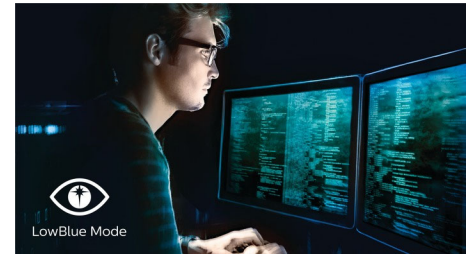
Tecnología sin parpadeo



Debido a la manera en que se controla el brillo en las pantallas con retroiluminación LED, algunos usuarios pueden experimentar un parpadeo en la pantalla que causa fatiga visual. La tecnología sin parpadeo de Philips aplica una

nueva solución para regular el brillo y reducir el parpadeo con el fin de ofrecer una visualización más cómoda.

Modo LowBlue



Los estudios han demostrado que, igual que los rayos ultravioleta pueden provocar daños oculares, los rayos de luz azul de onda corta de las pantallas LED pueden provocar daños oculares y, con el tiempo, afectar la visión. Desarrollado para mejorar el bienestar, el ajuste del modo LowBlue de Philips utiliza una tecnología de software inteligente para reducir la dañina luz azul de onda corta.

Compatible con HDMI



HDMI-ready

Un dispositivo compatible con HDMI tiene todo el hardware necesario para admitir una entrada de interfaz multimedia de alta definición (HDMI). Un cable HDMI permite transmitir audio y vídeo digitales de alta calidad a través de un solo cable desde un ordenador o desde fuentes AV (incluidos sintonizadores, reproductores de DVD, receptores de A/V y cámaras de vídeo).



USB-C Docking



Ultra Narrow Bezel



SmartErgo Base



Flicker-free



EasyRead



LowBlue Mode



HDMI



Built-in Speaker



PowerSensor

Especificaciones

Imagen/Pantalla

- Tipo de panel LCD: Tecnología IPS
- Sincronización adaptable
- Tipo de retroiluminación: Sistema White LED
- Tamaño de panel: 27 pulgadas/68,6 cm
- Revestimiento de la pantalla de visualización: Antirreflectante, 3 h, empañamiento 25 %
- Área de visualización efectiva: 597,888 (H) X 336,312 (V)
- Relación de aspecto: 16:9
- Resolución máxima: 1920 x 1080 a 75 Hz*
- Densidad de píxeles: 82 ppp
- Tiempo de respuesta (típico): 4 ms (gris a gris)*
- Brillo: 250 cd/m²
- Relación de contraste (típica): 1000:1
- SmartContrast: 50 000 000:1
- Punto de píxel: 0,3114 x 0,3114 mm
- Ángulo de visión: 178° (H)/178° (V), @ C/D > 10
- Mejora de la imagen: SmartImage
- Colores de pantalla: 16,7 M
- Gama de colores (típico): NTSC 76 %*, sRGB 98 %*
- Frecuencia de escaneado: 30 - 85 kHz (H) / 48 - 75 Hz (V)
- sRGB
- Sin parpadeo
- Modo LowBlue
- EasyRead

Conectividad

- Entrada de señal: VGA (analógica), DisplayPort 1.2 x 1, HDMI 1.4 x 1, USB-C 3.2 Gen 1 x 1 (modo DP Alt, suministro de energía de hasta 65 W)
- HDCP: HDCP 1.4 (DP/HDMI/USB-C)
- USB: 1 USB-C 3.2 Gen 1 (subida), 4 USB 3.2 (bajada, 1 con carga rápida BC 1.2)
- Audio (entrada/salida): Entrada de audio de PC, Salida de auriculares
- Entrada sincronizada: Sincronización separada, Sincronización en verde

USB

- USB-C: Conector de enchufe reversible
- Gran velocidad: Transferencia de datos y vídeo
- DP: DisplayPort con modo Alt integrado
- Suministro de energía: USB PD versión 3.0
- Suministro de energía USB-C máx.: Hasta 65 W (5 V/3 A; 9 V/3 A; 10 V/3 A; 12 V/3 A; 15 V/3 A; 20 V/3,25 A)

Cómodas funciones

- Altavoces integrados: 2 x 2 W
- Comodidad para el usuario: SmartImage, Entrada, PowerSensor, Menú, Conexión/desconexión
- Software de control: SmartControl
- Idiomas OSD: Portugués de Brasil, Checo, Holandés, Inglés, Finés, Francés, Alemán, Griego, Húngaro, Italiano, Japonés, Coreano, Polaco, Portugués, Ruso, Chino simplificado, Español, Sueco, Chino tradicional, Turco, Ucraniano
- Otra comodidad: Bloqueo Kensington, Montaje VESA (100 x 100 mm)
- Compatibilidad Plug & Play: DDC/CI, Mac OS X, sRGB, Windows 10, 8.1, 8 o 7

Soporte

- Ajuste de altura: 150 mm
- Articulación: +/- 90 grados
- Pedestal: +/- 175 grado
- Inclinación: -5 ~ 30 grado

Potencia

- Modo ECO: 13,5 W (típ.)
- Clase de etiqueta energética: E
- En modo: 16,5 W (típ.) (prueba EnergyStar 8.0)
- Modo de espera: < 0,5 W (típ.)
- Modo desactivado: Cero vatios mediante interruptor
- Indicador LED de alimentación: Funcionamiento: blanco, Modo de espera: blanco (parpadeante)
- Alimentación: Integrada, 100-240 V CA, 50-60 Hz

Dimensiones

- Producto con soporte (altura máxima): 614 X 558 X 224 mm
- Producto sin soporte (mm): 614 X 372 X 61 mm
- Embalaje en mm (an. x al. x prof.): 690 X 462 X 250 mm

Peso

- Producto con soporte (kg): 7,03 kg
- Producto sin soporte (kg): 4,59 kg
- Producto con embalaje (kg): 9,3 kg

Condiciones de funcionamiento

- Rango de temperatura (funcionamiento): 0 °C a 40 °C °C
- Rango de temperaturas (almacenamiento): -20° C a 60° C °C
- Humedad relativa: 20 %-80 %
- Altitud: Funcionamiento: 3658 m, no funcionamiento: 12 192 m
- MTBF (demostrado): 70 000 horas (retroiluminación excluida)

Desarrollo sostenible

- Protección del medio ambiente y ahorro de energía: PowerSensor, EnergyStar 8.0, EPEAT*, Certificado TCO Edge, WEEE, RoHS
- Material de embalaje reciclable: 100 %
- Plástico reciclado tras ser usado por el consumidor: 85 %
- Sustancias específicas: Carcasa sin PVC y BFR, Sin mercurio

Cumplimiento de normativas y estándares

- Aprobación de regulaciones: Marca CE, FCC Clase B, SEMKO, CU-EAC, TUV/GS, TUV Ergo, EPA, UCRANIANO, ICES-003, PSE, MEPS, RCM, VCCI, PSB, CB

Carcasa

- Bisel frontal: Negro
- Cubierta posterior: Negro
- Pie: Negro
- Acabado: Textura

Contenido de la caja

- Monitor con soporte
- Cables: Cable HDMI, cable DP, cable USB-C a C/A, cable de alimentación
- Documentación del usuario



Fecha de emisión
2022-04-21

Versión: 2.0.1

12 NC: 8670 001 65108
EAN: 87 12581 76419 7

© 2022 Koninklijke Philips N.V.
Todos los derechos reservados.

Las especificaciones están sujetas a cambios sin previo aviso. Las marcas registradas son propiedad de Koninklijke Philips N.V. o de sus propietarios respectivos.

www.philips.com

- * La marca nominativa/marca comercial "IPS" y las patentes de tecnologías relacionadas pertenecen a sus respectivos propietarios.
- * La resolución máxima es compatible con las entradas HDMI, DP y USB-C.
- * Valor del tiempo de respuesta igual a SmartResponse
- * Área NTSC según CIE1976
- * Área sRGB según CIE1931
- * Las actividades como el uso compartido de la pantalla y la transmisión de vídeo y audio en línea a través de Internet pueden afectar al rendimiento de tu red. El hardware, el ancho de banda de la red y su rendimiento determinarán la calidad general de audio y vídeo.
- * Para utilizar la función de carga y encendido con USB-C, el portátil o dispositivo debe ser compatible con las especificaciones de suministro de energía del estándar USB-C. Consulta el manual del usuario de tu ordenador portátil o al fabricante para obtener más información.
- * Para la transmisión de vídeo a través de USB-C, el ordenador portátil/dispositivo debe ser compatible con el modo USB-C DP Alt.
- * EPEAT es válido solamente si Philips registra el producto. Visita <https://www.epeat.net/> para conocer el estado del registro en tu país.
- * El aspecto del monitor puede diferir del mostrado en las imágenes.