



Philips Brilliance  
Monitor AMVA LCD,  
retroiluminación LED con  
PowerSensor

**P-line**

68,6 cm (27")  
Pantalla Full HD

**Brilliance**

**271P4QPJES**



## Pantalla con diseño ecológico sostenible

con PowerSensor para ahorrar energía

La pantalla LED AMVA PowerSensor de Philips, que utiliza un 65% de plásticos reciclados tras ser usados por el consumidor y una carcasa libre de PVC y BFR, es ideal para una productividad ecológica.

### Diseño ecológico sostenible

- PowerSensor ahorra hasta un 80% de costes energéticos
- Consumo de energía cero con interruptor de 0 vatios
- 65% de plásticos reciclados tras ser usados por el consumidor con TCO Edge
- Carcasa sin PVC y BFR

### Rendimiento brillante

- LED AMVA para disfrutar de imágenes panorámicas vívidas y con un contraste muy elevado
- DisplayPort ofrece audio y vídeo mediante un solo cable largo
- Altavoces estéreo incorporados para contenidos multimedia
- HDMI garantiza la conectividad digital universal

### Diseñada pensando en las personas

- SmartErgoBase permite realizar ajustes ergonómicos fáciles de utilizar
- Altura del bisel a la mesa reducida para facilitar al máximo la lectura

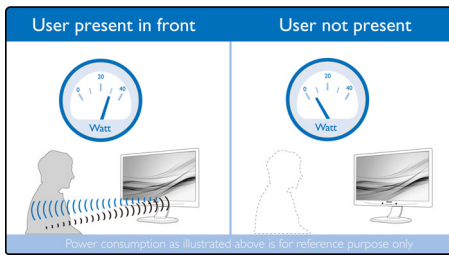
### Fácil de usar

- Ajustes predeterminados SmartImage para optimizar la configuración de imagen fácilmente

**PHILIPS**

## Destacados

### PowerSensor



PowerSensor es un "sensor de personas" incorporado que transmite y recibe señales infrarrojas inofensivas para determinar si el usuario está presente y reduce automáticamente el brillo del monitor cuando se ausenta, reduciendo el gasto energético hasta un 80% y prolongando la vida del monitor.

### Pantalla LED AMVA



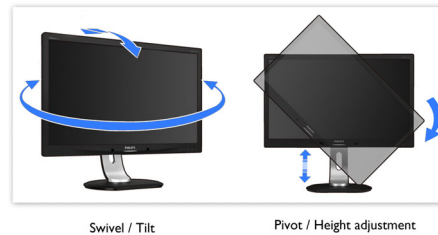
La pantalla LED AMVA de Philips utiliza una tecnología de alineación vertical multidominio avanzada que proporciona índices de contraste estático super elevados para disfrutar de imágenes extravagantes y brillantes. Las aplicaciones de oficina estándar pueden manejarse con facilidad, aunque es especialmente adecuada para fotos, Internet, películas y aplicaciones gráficas exigentes. Su tecnología de gestión de píxeles optimizada te ofrece un ángulo de visualización extrapanorámico de 178/178 grados, que proporciona imágenes nítidas incluso en el modo de articulación de 90 grados.

### DisplayPort

DisplayPort es una conexión digital del PC al monitor sin ninguna conversión. Con mayores capacidades que el estándar DVI, es totalmente capaz de soportar hasta 15 metros de cables y una transferencia de 10,8 Gbps por segundo. Con este alto rendimiento y sin retraso, consigues las imágenes y las frecuencias de

actualización más rápidas; así DisplayPort es la mejor opción no sólo para el uso en una oficina o en casa, sino también para los exigentes juegos y películas, la edición de vídeos y mucho más. También tiene en cuenta la compatibilidad mediante el uso de varios adaptadores.

### SmartErgoBase



La SuperErgoBase ofrece una cómoda visualización ergonómica e incluye un sistema de gestión de cables. La base es ajustable en altura, inclinación y ángulo de giro, permitiendo colocar el monitor en la posición más cómoda y así evitar el cansancio físico tras un largo día de trabajo. Además, el sistema de gestión de cables elimina los líos de cables y mantiene el lugar de trabajo ordenado y con un aspecto profesional.

### HDMI ready



Un dispositivo HDMI ready tiene todo el hardware necesario para admitir una entrada de interfaz multimedia de alta definición (HDMI), vídeo digital de alta calidad y señales de audio, todo transmitido a través de un solo cable desde un ordenador o desde cualquier número de fuentes AV, incluidos los sintonizadores, reproductores de DVD y receptores y cámaras de vídeo de A/V.

### Altavoces estéreo incorporados

Un par de altavoces estéreo de alta calidad integrados en el dispositivo de visualización.

Los altavoces son visibles cuando son de proyección frontal, no cuando son de proyección inferior, superior o posterior, etc., en función del modelo y el diseño.

### Altura del bisel a la mesa reducida



El monitor de Philips, gracias a su avanzada SmartErgoBase, puede bajarse casi hasta el nivel del escritorio para disfrutar de un ángulo de visualización cómodo. La altura del bisel a la mesa reducida es la solución perfecta si utilizas gafas bifocales, trifocales o progresivas para trabajar en el ordenador. Además, permite a los usuarios de distintas alturas utilizar el monitor con el ajuste de ángulo y altura que prefieran, lo que ayuda a reducir la fatiga y la tensión.

### TCO Edge

La certificación TCO Edge se concede a productos que van más allá de los programas de etiquetado ecológico existentes. Aparte de los requisitos de TCO estándar, también obliga a que el producto utilice un mínimo del 65% de plásticos reciclados tras ser usados por el consumidor, sea eficiente energéticamente, utilice el mínimo de materiales perjudiciales, el embalaje sea 100% reciclable y se haya fabricado para facilitar el reciclaje entre otros requisitos. Puedes estar seguro de que este monitor de Philips es un producto con tecnología de vanguardia, lo mejor en tecnologías de la información, por lo que tanto tú como el planeta os beneficiaréis, a la vez que te ayuda a realizar una compra de informática ecológica responsable.

### Carcasa sin PVC y BFR

La carcasa de este monitor de Philips está libre de retardo de llama bromado y cloruro de polivinilo (sin PVC y BFR)



# Especificaciones

## Imagen/Pantalla

- Tipo de panel LCD: LCD AMVA
- Tipo de retroiluminación: Sistema White LED
- Tamaño de panel: 27 pulgadas / 68,6 cm
- Área de visualización efectiva: 597,6 (H) X 336,15 (V)
- Relación de aspecto: 16:9
- Resolución óptima: 1920 x 1080 a 60 Hz
- Tiempo de respuesta (típico): 12 ms
- SmartResponse (típica): 6 ms (gris a gris)
- Brillo: 300 cd/m<sup>2</sup>
- Relación de contraste (típica): 5.000:1
- SmartContrast: 20.000.000:1
- Punto de píxel: 0,311 x 0,311 mm
- Ángulo de visión: 178° (H) / 178° (V), @ C/D > 10
- Mejora de la imagen: SmartImage
- Colores de pantalla: 16,7 M
- Frecuencia de escaneo: 30 - 83 kHz (H) / 56 - 75 Hz (V)
- sRGB: Sí

## Conectividad

- Entrada de señal: DisplayPort, HDMI, DVI-D (HDCP digital), VGA (analógica)
- USB: 4 USB 2.0
- Entrada sincronizada: Sincronización separada, Sincronización en verde
- Audio (entrada/salida): Entrada de audio de PC, Salida de auriculares

## Cómodas funciones

- Altavoces integrados: 2 x 2 W
- Comodidad para el usuario: SmartImage, Volumen, PowerSensor, Menu (Menú), Conexión / desconexión
- Software de control: SmartControl Premium
- Idiomas OSD: Español, Francés, Alemán, Italiano, Portugués, Ruso, Chino simplificado, Español
- Otra comodidad: bloqueo Kensington, Montaje VESA (100 x 100 mm)
- Compatibilidad Plug & Play: DDC/CI, Mac OS X, sRGB, Windows 7/Vista/XP

## SopORTE

- Ajuste de altura: 150 mm
- Articulación: 90 grados
- Pedestal: -65/65 grado
- Inclinación: -5/20 grado

## Potencia

- Modo ECO: 23 W (típ.)

- En modo: 27,6 W (prueba EnergyStar 5.0)
- Modo de espera: 0,3 W
- Modo desactivado: Cero vatios mediante interruptor
- Indicador LED de alimentación: Funcionamiento: blanco, Modo de espera: blanco (parpadeante)
- Alimentación: 100-240 V CA, 50-60 Hz, Integrada

## Dimensiones

- Producto con soporte (mm): 639 x 580 x 242 mm
- Producto sin soporte (mm): 639 x 405 x 64 mm
- Embalaje en mm (an. x al. x prof.): 750 x 234 x 490 mm

## Peso

- Producto con soporte (kg): 7,50 kg
- Producto sin soporte (kg): 5,10 kg
- Producto con embalaje (kg): 10,35 kg

## Condiciones de funcionamiento

- Rango de temperatura (funcionamiento): 0 °C a 40 °C °C
- Rango de temperaturas (almacenamiento): -20° C a 60° C °C
- Humedad relativa: 20%-80 %
- Altitud: Funcionamiento: 3658 m, no funcionamiento: 12192 m
- MTBF: 30.000 hora(s)

## Desarrollo sostenible

- Protección del medio ambiente y ahorro de energía: PowerSensor, EnergyStar 5.0, EPEAT Gold\*, TCO Edge, RoHS
- Material de embalaje reciclable: 100 %
- Plástico reciclado tras ser usado por el consumidor: 65%
- Sustancias específicas: Carcasa sin PVC y BFR, Sin mercurio, Sin plomo

## Cumplimiento de normativas y estándares

- Aprobación de regulaciones: BSMI, Marca CE, FCC Clase B, GOST, SASO, SEMKO, TUV Ergo, TUV/GS, TCO 5.2, UL/cUL, WEEE

## Carcasa

- Bisel frontal: Plata
- Cubierta posterior: Negro
- Pie: Negro
- Acabado: Textura



Fecha de emisión  
2014-11-24

Versión: 3.0.1

12 NC: 8670 000 93297  
EAN: 87 12581 65470 2

© 2014 Koninklijke Philips N.V.  
Todos los derechos reservados.

Las especificaciones están sujetas a cambios sin previo aviso. Las marcas registradas son propiedad de Koninklijke Philips N.V. o de sus propietarios respectivos.

[www.philips.com](http://www.philips.com)

\* EPEAT Gold es válido solamente si Philips registra el producto. Visita [www.epeat.net](http://www.epeat.net) para conocer el estado del registro en tu país.