



Monitor LCD con retroiluminación LED y PowerSensor

- B-line
- 24 (23,8"/60,5 cm en diagonal)
- Full HD (1920 x 1080)

241B6QPYEB/00

Imágenes nítidas, rendimiento eficiente

con PowerSensor para ahorrar energía

La pantalla LED AH-IPS PowerSensor de Philips, que utiliza un 65 % de plásticos reciclados tras ser usados por el consumidor y una carcasa libre de PVC y BFR, es ideal para una productividad ecológica

Beneficios

Excelente rendimiento

- Pantalla AH-IPS que ofrece imágenes brillantes con colores vívidos
- Reducción de la vista cansada gracias a la tecnología sin parpadeo
- Ajustes predeterminados SmartImage para optimizar la configuración de imagen fácilmente

Diseñada pensando en las personas

- SmartErgoBase permite realizar ajustes ergonómicos fáciles de utilizar
- Altura del bisel a la mesa reducida para facilitar al máximo la lectura

Fácil de usar

- Altavoces estéreo incorporados para contenido multimedia
- Hub USB con 4 puertos para conexiones sencillas
- Conexión DisplayPort para una experiencia visual excelente

Diseño ecológico sostenible

- PowerSensor ahorra hasta un 80 % de costes energéticos
- Consumo de energía cero con interruptor de 0 vatios
- 65 % de plásticos reciclados tras ser usados por el consumidor con TCO Edge

PHILIPS

Características

Tecnología AH-IPS



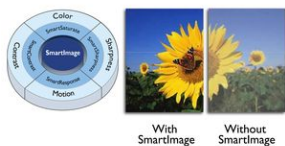
Esta reciente pantalla de Philips utiliza avanzados paneles AH-IPS con una reproducción del color, un tiempo de respuesta y un consumo energético superiores. Al contrario que los paneles TN estándar, los paneles AH-IPS muestran un color coherente incluso en ángulos amplios de 178 grados y en modo de articulación. Con un rendimiento destacable, la tecnología AH-IPS es más adecuada para aplicaciones que demandan precisión en los colores y un brillo coherente en todo momento, ya sea para retocar fotos, aplicaciones gráficas o para navegar por Internet.

Tecnología sin parpadeo



Debido a la manera en que se controla el brillo en las pantallas con retroiluminación LED, algunos usuarios pueden experimentar un parpadeo en la pantalla que causa fatiga visual. La tecnología sin parpadeo de Philips aplica una nueva solución para regular el brillo y reducir el parpadeo con el fin de ofrecer una visualización más cómoda.

SmartImage



SmartImage es una exclusiva y vanguardista tecnología de Philips que analiza el contenido que aparece en tu pantalla y te proporciona un rendimiento de pantalla optimizado. La sencilla interfaz te permite seleccionar varios modos, como el de oficina, imagen, vídeo, juego, ahorro, etc., para adaptarse a la aplicación en uso. En función de la selección, SmartImage optimiza dinámicamente el contraste, la saturación del color y la nitidez de las imágenes y los vídeos para obtener un rendimiento de pantalla inmejorable. La opción del modo de ahorro te ofrece un mayor ahorro de energía. Todo ello en tiempo real y con solo pulsar un botón.

SmartErgoBase



La SuperErgoBase ofrece una cómoda visualización ergonómica e incluye un sistema de gestión de cables. La base es ajustable en altura, inclinación y ángulo de giro, permitiendo colocar el monitor en la posición más cómoda y así evitar el cansancio físico tras un largo día de trabajo. Además, el sistema de gestión de cables elimina los líos de cables y mantiene el lugar de trabajo ordenado y con un aspecto profesional.

Altura del bisel a la mesa reducida



El monitor de Philips, gracias a su avanzada SmartErgoBase, puede bajarse casi hasta el nivel del escritorio para disfrutar de un ángulo de visualización cómodo. La altura del bisel a la mesa reducida es la solución perfecta si utilizas gafas bifocales, trifocales o progresivas para trabajar en el ordenador. Además, permite a los usuarios de distintas alturas utilizar el monitor con el ajuste de ángulo y altura que prefieran, lo que ayuda a reducir la fatiga y la tensión.

Altavoces estéreo incorporados

Un par de altavoces estéreo de alta calidad integrados en el dispositivo de visualización. Los altavoces son visibles cuando son de proyección frontal, no cuando son de proyección inferior, superior o posterior, etc., en función del modelo y el diseño.

Hub USB 2.0 con 4 puertos

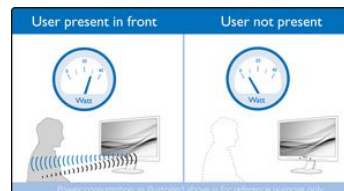
El hub USB permite a los usuarios conectar fácilmente sus dispositivos multimedia Plug & Play, como dispositivos de memoria USB, cámaras, discos duros portátiles, cámaras Web, PDA, impresoras y muchos otros dispositivos que disponen de conexión USB. El hub USB 2.0 del monitor, ubicado cómodamente, permite la transmisión de señales USB 2.0 al ordenador. Ten en cuenta que muchos dispositivos como cámaras y discos duros necesitan encenderse de forma independiente, ya que requieren una mayor alimentación de la que el hub USB del monitor puede proporcionar.

Conexión DisplayPort



DisplayPort es una conexión digital del PC al monitor sin ninguna conversión. Con mayores capacidades que el estándar DVI, es totalmente capaz de soportar hasta 15 metros de cables y una transferencia de 10,8 Gbps por segundo. Con este alto rendimiento y sin retraso, consigues las imágenes y las frecuencias de actualización más rápidas; así DisplayPort es la mejor opción no solo para el uso en una oficina o en casa, sino también para los exigentes juegos y películas, la edición de vídeos y mucho más. También tiene en cuenta la compatibilidad mediante el uso de varios adaptadores.

PowerSensor



PowerSensor es un "sensor de personas" incorporado que transmite y recibe señales infrarrojas inofensivas para determinar si el usuario está presente y reduce automáticamente el brillo del monitor cuando se ausenta, reduciendo el gasto energético hasta un 80 % y prolongando la vida del monitor.

Consumo de energía cero

Al pulsar el interruptor de 0 vatios, ubicado cómodamente en la parte posterior, puedes desconectar completamente el monitor de la fuente de alimentación de CA. Esto da como resultado un consumo de energía cero que reduce incluso más las emisiones de dióxido de carbono.

TCO Edge

La certificación TCO Edge se concede a productos que van más allá de los programas de etiquetado ecológico existentes. Aparte de los requisitos de

TCO estándar, también obliga a que el producto utilice un mínimo del 65 % de plásticos reciclados tras ser usados por el consumidor, sea eficiente energéticamente, utilice el mínimo de materiales perjudiciales, el embalaje sea 100 % reciclable y se haya fabricado para facilitar el reciclaje entre otros requisitos. Puedes estar seguro de que este monitor de Philips es un producto con tecnología de vanguardia, lo mejor en tecnologías de la información, por lo que tanto tú como el planeta os beneficiaréis, a la vez que te ayuda a realizar una compra de informática ecológica responsable.

Especificaciones

Ten en cuenta que esto es un folleto de preventas. El contenido de este folleto refleja según nuestro mejor conocimiento la fecha y el país mencionados anteriormente. El contenido de este folleto está sujeto a cambios sin previo aviso. Philips no acepta responsabilidad alguna por el contenido de este folleto.

Imagen/Pantalla

Tipo de panel LCD	LCD AH-IPS
Tipo de retroiluminación	Sistema White LED
Tamaño de panel	60,5 cm (23,8 pulgadas)
Área de visualización efectiva	527,04 (H) X 296,46 (V)
Relación de aspecto	16:9
Resolución óptima	1920 x 1080 a 60 Hz
Tiempo de respuesta (típico)	5 ms (gris a gris)*
Brillo	250 cd/m ²
Relación de contraste (típica)	1000:1
SmartContrast	20 000 000:1
Punto de píxel	0,2745 x 0,2745 mm
Ángulo de visión	178° (H) / 178° (V) @ C/D > 10
Mejora de la imagen	SmartImage
Colores de pantalla	16,7 M
Frecuencia de escaneado sRGB	30 - 83 kHz (H) / 56 - 76 Hz (V) Sí

Conectividad

Entrada de señal	DisplayPort DVI-D (HDCP digital) VGA (analógica)
USB	4 USB 2.0
Entrada sincronizada	Sincronización separada Sincronización en verde
Audio (entrada/salida)	Entrada de audio de PC Salida de auriculares

Cómodas funciones

Altavoces integrados	2 x 2 W
Comodidad para el usuario	SmartImage Volumen PowerSensor Menú Conexión/desconexión
Software de control	SmartControl Premium
Idiomas OSD	Portugués de Brasil Checo Holandés Inglés Finlandés Francés Alemán Griego Húngaro Italiano Japonés Coreano Polaco Portugués Ruso Chino simplificado Español Sueco Chino tradicional

Turco	
Ucraniano	
Otra comodidad	bloqueo Kensington Montaje VESA (100 x 100 mm)
Compatibilidad Plug & Play	DDC/CI Mac OS X sRGB Windows 8.1/8/7

Soporte

Ajuste de altura	130 mm
Articulación	90 grados
Pedestal	-175/+175 grado
Inclinación	-5/20 grado

Potencia

Modo ECO	14 W (típ.)
En modo	16,73 W (típ.) (prueba EnergyStar 6.0)
Modo de espera	< 0,3 W (típ.)
Modo desactivado	Cero vatios mediante interruptor
Indicador LED de alimentación	Funcionamiento: blanco Modo de espera: blanco (parpadeante)
Alimentación	Integrada 100-240 V CA, 50-60 Hz

Dimensiones

Producto con soporte (altura máxima)	563 X 511 X 257 mm
Producto sin soporte (mm)	563 x 351 x 53 mm
Embalaje en mm (an. x al. x prof.)	619 x 525 x 184 mm

Peso

Producto con soporte (kg)	6,47 kg
Producto sin soporte (kg)	3,98 kg
Producto con embalaje (kg)	9,13 kg

Condiciones de funcionamiento

Rango de temperatura (funcionamiento)	0 °C a 40 °C °C
Rango de temperaturas (almacenamiento)	-20° C a 60° C °C
Humedad relativa	20 %-80 %
Altitud	Funcionamiento: 3658 m, no funcionamiento: 12 192 m
MTBF	30 000 hora(s)

Desarrollo sostenible

Protección del medio ambiente y ahorro de energía	EnergyStar 6.0 PowerSensor EPEAT Gold*
---	--

	TCO Edge
	RoHS
Material de embalaje reciclable	100 %
Plástico reciclado tras ser usado por el consumidor	65 %
Sustancias específicas	Carcasa sin PVC y BFR Sin mercurio Sin plomo

TCO 6.0
TUV Ergo
TUV/GS
WEEE

Carcasa

Bisel frontal	Negro
Cubierta posterior	Negro
Pie	Negro
Acabado	Textura

Cumplimiento de normativas y estándares

Aprobación de regulaciones	BSMI Marca CE cETLus FCC Clase B GOST SASO SEMKO
----------------------------	--

Contenido de la caja

Monitor con soporte	sí
Cables	VGA, DVI, audio, alimentación
Documentación del usuario	sí

* La marca nominativa/marca comercial "AH-IPS" y las patentes de tecnologías relacionadas pertenecen a sus respectivos propietarios.

* EPEAT Gold o Silver es válido solamente si Philips registra el producto. Visita www.epeat.net para conocer el estado del registro en tu país.

* Valor del tiempo de respuesta igual a SmartResponse



Datos sujetos a cambios
2018, Octubre 18

Version: 4.0.1
EAN: 8712581724795

© 2018 Koninklijke Philips N.V.
Todos los derechos reservados.

Las especificaciones están sujetas a cambios sin previo aviso. Las marcas registradas son propiedad de Koninklijke Philips N.V. o de sus respectivos propietarios.

www.philips.com