



Philips
Monitor LCD con
tecnología SoftBlue

E-Line
27" (68,6 cm)
Full HD (1920 x 1080)



277E6EDAD

Tecnología SoftBlue

diseñado para el bienestar de tu vista

Diseñado especialmente para ti: este elegante monitor Philips E-line cuenta con tecnología SoftBlue que proporciona unas imágenes con colores brillantes sin dañar la vista.

Excepcional calidad de imagen

- La tecnología SoftBlue es agradable a la vista y mantiene el color
- Tecnología panorámica IPS-ADS para obtener gran precisión de imagen y color
- Pantalla de 16:9 con Full HD para unas imágenes nítidas
- SmartImage Lite para optimizar la configuración de imagen fácilmente
- SmartControl Lite: para una configuración rápida y ajustar fácilmente la pantalla
- SmartContrast para un nivel profundo de negros

Diseño elegante

- El diseño de líneas elegantes y finas complementa la decoración de tu hogar
- Espléndido acabado brillante que mejora la decoración del hogar
- Controles táctiles modernos que complementan el diseño

Vive una experiencia multimedia envolvente

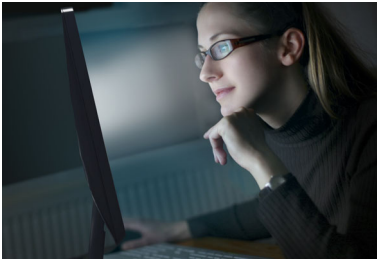
- Tecnología MHL para disfrutar de los contenidos del móvil a gran pantalla
- Altavoces estéreo incorporados para contenido multimedia



PHILIPS

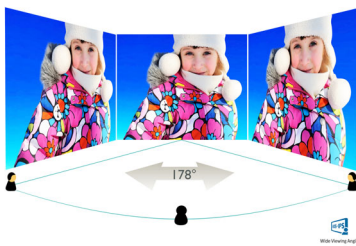
Destacados

Tecnología SoftBlue



La tecnología LED SoftBlue utiliza una tecnología inteligente para reducir las nocivas ondas de luz azul sin que esto afecte al color ni a la imagen de la pantalla. Organizaciones de pruebas internacionales como TÜV Rheinland han certificado que la tecnología LED SoftBlue reduce la dañina luz azul.

Tecnología IPS-ADS



La pantalla IPS-ADS utiliza una avanzada tecnología que te ofrece unos ángulos de visualización extra anchos de 178/178 grados, lo que hace posible ver la pantalla desde casi cualquier ángulo. Al contrario que los paneles TN, las pantallas IPS-ADS te ofrecen imágenes nítidas y colores vivos asombrosos, lo que las hace perfectas no solo para fotos, películas y exploración web, sino también para aplicaciones profesionales que exijan precisión

de colores y brillo consistente en todo momento.

Pantalla de 16:9 con Full HD



La pantalla Full HD dispone de una resolución de pantalla panorámica de 1920 x 1080p. Se trata de la resolución máxima de fuentes de alta definición para la mejor calidad de imagen posible. Está totalmente preparada para el futuro, ya que admite señales 1080p desde todas las fuentes, incluyendo las más recientes, como Blu-ray y avanzadas consolas de videojuegos de alta definición. El procesamiento de la señal se actualiza de forma exhaustiva para admitir esta señal y resolución de alta calidad. Reproduce imágenes de escaneado progresivo sin parpadeos con un brillo óptimo y un colorido insuperable.

SmartImage Lite

SmartImage Lite es una tecnología de Philips, exclusiva y de vanguardia, que analiza el contenido que aparece en pantalla. Basada en el escenario que selecciones, SmartImage Lite mejora de forma dinámica el contraste, la saturación del color y la nitidez de las imágenes y los vídeos para obtener un rendimiento de pantalla inmejorable. Todo ello en tiempo real con sólo pulsar un botón.

SmartContrast



SmartContrast es la tecnología de Philips que analiza los contenidos que visualizas, ajustando automáticamente los colores y controlando la intensidad de la retroiluminación para mejorar dinámicamente el contraste y obtener así las mejores imágenes y vídeos digitales, así como un contraste óptimo para disfrutar más mientras juegas. Al seleccionar el modo de ahorro, se ajustan el contraste y la retroiluminación para una visualización perfecta de las aplicaciones cotidianas de oficina y un menor consumo de energía.

Controles táctiles modernos

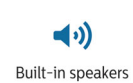


Los controles táctiles son inteligentes, los iconos sensibles al tacto que sustituyen a los voluminosos botones permiten al usuario adaptar el monitor a sus necesidades. Se activan con un toque ligero, el control táctil ofrece al monitor un toque de modernidad.



Reducción de luz azul con certificación TÜV

El estándar de pruebas de reducción de luz azul de TÜV Rheinland (2pfg) certifica que las pantallas de Philips con tecnología LED SoftBlue reducen la luz azul dañina.



Especificaciones

Imagen/Pantalla

- Tipo de panel LCD: LCD IPS-ADS
- Tipo de retroiluminación: Sistema White LED
- Tamaño de panel: 27 pulgadas / 68,6 cm
- Área de visualización efectiva: 597,89 (H) x 336,31 (V)
- Relación de aspecto: 16:9
- Resolución óptima: 1920 x 1080 a 60 Hz
- Tiempo de respuesta (típico): 5 ms (gris a gris)*
- Brillo: 300 cd/m²
- Relación de contraste (típica): 1000:1
- SmartContrast: 20 000 000:1
- Punto de píxel: 0,311 x 0,311 mm
- Ángulo de visión: 178° (H) / 178° (V), @ C/D > 10
- Mejora de la imagen: SmartImage Lite
- Colores de pantalla: 16,7 M
- Frecuencia de escaneado: 30 - 83 kHz (H) / 56 - 75 Hz (V)
- MHL: 1080p a 60 Hz
- sRGB
- SoftBlue

Conectividad

- Entrada de señal: VGA (analógica), DVI-D (HDCP digital), MHL-HDMI (HDCP digital)
- Entrada sincronizada: Sincronización separada, Sincronización en verde
- Audio (entrada/salida): Entrada de audio de PC, Salida de auriculares

Cómodas funciones

- Altavoces integrados: 2 x 3 W
- Comodidad para el usuario: Conexión/desconexión, Menú, Volumen, Entrada, SmartImage Lite
- Idiomas OSD: Portugués de Brasil, Checo, Holandés, Inglés, Finlandés, Francés, Alemán, Griego, Húngaro, Italiano, Japonés, Coreano, Polaco, Portugués, Ruso, Chino simplificado, Español, Sueco, Chino tradicional, Turco, Ucraniano
- Otra comodidad: bloqueo Kensington
- Compatibilidad Plug & Play: DDC/CI, Mac OS X, sRGB, Windows 7, Windows 8

Soporte

- Inclinación: -5/20 grado

Potencia

- En modo: 18,44 W (típ.) (prueba EnergyStar 6.0)
- Modo de espera: 0,5 W (típ.)
- Modo desactivado: 0,3 W (típ.)
- Indicador LED de alimentación: Funcionamiento: blanco, Modo de espera: blanco (parpadeante)
- Alimentación: Externa, 100-240 V CA, 50-60 Hz

Dimensiones

- Producto con soporte (mm): 640 x 478 x 235 mm
- Producto sin soporte (mm): 640 x 394 x 48 mm
- Embalaje en mm (an. x al. x prof.): 682 x 542 x 109 mm

Peso

- Producto con soporte (kg): 5,42 kg
- Producto sin soporte (kg): 5,17 kg
- Producto con embalaje (kg): 6,86 kg

Condiciones de funcionamiento

- Rango de temperatura (funcionamiento): 0 °C a 40 °C
- Rango de temperaturas (almacenamiento): -20° C a 60° C
- Humedad relativa: 20 %-80 %
- Altitud: Funcionamiento: 3658 m, no funcionamiento: 12192 m
- MTBF: 30 000 hora(s)

Desarrollo sostenible

- Protección del medio ambiente y ahorro de energía: EnergyStar 6.0, EPEAT Silver, RoHS, Sin plomo, Sin mercurio
- Material de embalaje reciclable: 100 %

Cumplimiento de normativas y estándares

- Aprobación de regulaciones: BSMI, Marca CE, cETLus, FCC Clase B, GOST, PSB, SASO, SEMKO, TCO 6.0, TUV/ISO9241-307, WEEE

Carcasa

- Color: Cereza negra
- Acabado: Brillante

Contenido de la caja

- Monitor con soporte
- Cables: VGA, DVI, HDMI, audio, alimentación
- Documentación del usuario



Fecha de emisión
2017-11-15

Versión: 5.0.1

12 NC: 8670 001 24628
EAN: 87 12581 73142 7

© 2017 Koninklijke Philips N.V.
Todos los derechos reservados.

Las especificaciones están sujetas a cambios sin previo aviso. Las marcas registradas son propiedad de Koninklijke Philips N.V. o de sus propietarios respectivos.

www.philips.com

* Esta pantalla de Philips tiene la certificación MHL. No obstante, en caso de que tu dispositivo MHL no se conecte o funcione correctamente, consulta las preguntas más frecuentes de tu dispositivo MHL o directamente al proveedor. Puede que la política del fabricante de tu dispositivo requiera que compres un cable o adaptador MHL específico de su marca para que funcione

* Requiere dispositivo móvil opcional con certificación MHL y cable MHL (no incluidos). Consulta la compatibilidad al proveedor de tu dispositivo MHL.

* El ahorro de energía en modo de espera/apagado de ErP no se aplica a la función de carga MHL

* Para obtener una lista completa de productos compatibles con MHL consulta www.mhlconsortium.org

* La marca nominativa/marca comercial "IPS" y las patentes de tecnologías relacionadas pertenecen a sus respectivos propietarios.

* Valor del tiempo de respuesta igual a SmartResponse