



Philips Brilliance
Monitor LCD con
PowerSensor

B-line
24" (61 cm)
WUXGA (1920 x 1200)

Brilliance

240B4QPYEB



Pantalla con diseño ecológico sostenible

con PowerSensor para ahorrar energía

La pantalla LED PowerSensor de Philips, que utiliza un 25 % de materiales reciclados y una carcasa libre de PVC y BFR, es ideal para una productividad ecológica

Diseño ecológico sostenible

- PowerSensor ahorra hasta un 80 % de costes energéticos
- Consumo de energía cero con interruptor de 0 vatios
- Carcasa sin PVC y BFR

Excelente rendimiento

- Tecnología IPS a todo color y amplios ángulos de visualización
- DisplayPort ofrece un ancho de banda alto para obtener una resolución de imagen ultrafina
- Altavoces estéreo incorporados para contenido multimedia

Diseñada pensando en las personas

- SmartErgoBase permite realizar ajustes ergonómicos fáciles de utilizar
- Altura del bisel a la mesa reducida para facilitar al máximo la lectura

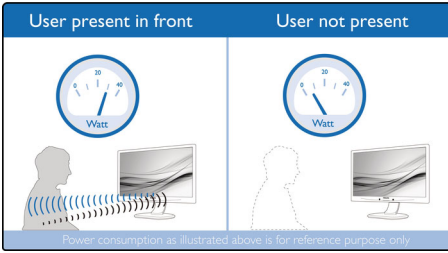
Fácil de usar

- Ajustes predeterminados SmartImage para optimizar la configuración de imagen fácilmente
- Hub USB con dos puertos para conexiones sencillas

PHILIPS

Destacados

PowerSensor



PowerSensor es un "sensor de personas" incorporado que transmite y recibe señales infrarrojas inofensivas para determinar si el usuario está presente y reduce automáticamente el brillo del monitor cuando se ausenta, reduciendo el gasto energético hasta un 80 % y prolongando la vida del monitor.

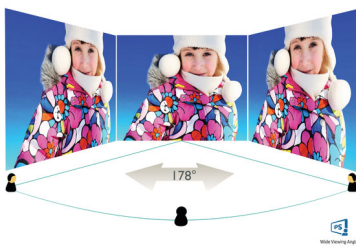
Consumo de energía cero

Al pulsar el interruptor de 0 vatios, ubicado cómodamente en la parte posterior, puedes desconectar completamente el monitor de la fuente de alimentación de CA. Esto da como resultado un consumo de energía cero que reduce incluso más las emisiones de dióxido de carbono.

Carcasa sin PVC y BFR

La carcasa de este monitor de Philips está libre de retardo de llama bromado y cloruro de polivinilo (sin PVC y BFR)

Tecnología IPS



La pantalla IPS utiliza una avanzada tecnología que te ofrece unos ángulos de visualización extra anchos de 178/178 grados, lo que hace posible ver la pantalla desde casi cualquier ángulo, incluso en el modo de articulación de 90 grados. Al contrario que los paneles TN, las pantallas IPS te ofrecen imágenes nítidas y

colores vivos asombrosos, lo que las hace perfectas no solo para fotos, películas y exploración Web, sino también para aplicaciones profesionales que exijan precisión de colores y brillo consistente en todo momento.

DisplayPort

DisplayPort es una conexión digital del PC al monitor sin ninguna conversión. Con mayores capacidades que el estándar DVI, es totalmente capaz de soportar hasta 15 metros de cables y una transferencia de 10,8 Gbps por segundo. Con este alto rendimiento y sin retraso, consigues las imágenes y las frecuencias de actualización más rápidas; así DisplayPort es la mejor opción no solo para el uso en una oficina o en casa, sino también para los exigentes juegos y películas, la edición de vídeos y mucho más. También tiene en cuenta la compatibilidad mediante el uso de varios adaptadores.

Altavoces estéreo incorporados

Un par de altavoces estéreo de alta calidad integrados en el dispositivo de visualización. Los altavoces son visibles cuando son de proyección frontal, no cuando son de proyección inferior, superior o posterior, etc., en función del modelo y el diseño.

SmartErgoBase



La SmartErgoBase ofrece una cómoda visualización ergonómica e incluye un sistema de gestión de cables. La base es ajustable en altura, inclinación y ángulo de giro, permitiendo colocar el monitor en la posición más cómoda y así evitar el cansancio físico tras un largo día de trabajo. Además, el sistema de gestión de cables elimina los líos de cables y

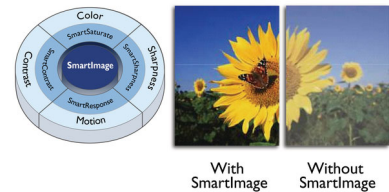
mantiene el lugar de trabajo ordenado y con un aspecto profesional.

Altura del bisel a la mesa reducida



El monitor de Philips, gracias a su avanzada SmartErgoBase, puede bajarse casi hasta el nivel del escritorio para disfrutar de un ángulo de visualización cómodo. La altura del bisel a la mesa reducida es la solución perfecta si utilizas gafas bifocales, trifocales o progresivas para trabajar en el ordenador. Además, permite a los usuarios de distintas alturas utilizar el monitor con el ajuste de ángulo y altura que prefieran, lo que ayuda a reducir la fatiga y la tensión.

SmartImage



SmartImage es una exclusiva y vanguardista tecnología de Philips que analiza el contenido que aparece en tu pantalla y te proporciona un rendimiento de pantalla optimizado. La sencilla interfaz te permite seleccionar varios modos, como el de oficina, imagen, vídeo, juego, ahorro, etc., para adaptarse a la aplicación en uso. En función de la selección, SmartImage optimiza dinámicamente el contraste, la saturación del color y la nitidez de las imágenes y los vídeos para obtener un rendimiento de pantalla inmejorable. La opción del modo de ahorro te ofrece un mayor ahorro de energía. Todo ello en tiempo real y con solo pulsar un botón.

Especificaciones

Imagen/Pantalla

- Tipo de panel LCD: Tecnología IPS
- Tipo de retroiluminación: Sistema White LED
- Tamaño de panel: 24 pulgadas / 61 cm
- Área de visualización efectiva: 518,4 (H) x 324 (V)
- Revestimiento de la pantalla de visualización: Antirreflectante, 3 h, empañamiento 25 %
- Relación de aspecto: 16:10
- Resolución óptima: 1920 x 1200 a 60 Hz
- Tiempo de respuesta (típico): 5 ms (gris a gris)*
- Brillo: 250 cd/m²
- Relación de contraste (típica): 1000:1
- SmartContrast: 20 000 000:1
- Punto de píxel: 0,270 x 0,270 mm
- Ángulo de visión: 178° (H) / 178°(V), @ C/D > 10
- Mejora de la imagen: SmartImage
- Colores de pantalla: 16,7 M
- Frecuencia de escaneo: 30 - 83 kHz (H) / 56 - 76 Hz (V)
- sRGB

Conectividad

- Entrada de señal: DisplayPort 1.2, DVI-D (HDCP digital), VGA (analógica)
- USB: 2 USB 2.0
- Entrada sincronizada: Sincronización separada, Sincronización en verde
- Audio (entrada/salida): Entrada de audio de PC, Salida de auriculares

Cómodas funciones

- Altavoces integrados: 2 x 1,5 W (superior)
- Comodidad para el usuario: SmartImage, Volumen, PowerSensor, Menú, Conexión/desconexión
- Software de control: PowerSensor, SmartControl
- Idiomas OSD: Portugués de Brasil, Checo, Holandés, Inglés, Finés, Francés, Alemán, Griego, Húngaro, Italiano, Japonés, Coreano, Polaco, Portugués, Ruso, Chino simplificado, Español, Sueco, Chino tradicional, Turco, Ucraniano
- Otra comodidad: bloqueo Kensington, Montaje VESA (100 x 100 mm)
- Compatibilidad Plug & Play: DDC/CI, Mac OS X, sRGB, Windows 7, Windows 8

Soporte

- Ajuste de altura: 130 mm
- Articulación: 90 grados
- Pedestal: -65/65 grado
- Inclinación: -5/20 grado

Potencia

- Modo ECO: 12,3 W (típ.)
- En modo: 18,3 W (típ.) (prueba EnergyStar 7.0)

- Modo de espera: < 0,3 W (típ.)
- Modo desactivado: Cero vatios mediante interruptor
- Indicador LED de alimentación: Funcionamiento: blanco, Modo de espera: blanco (parpadeante)
- Alimentación: Integrada, 100-240 V CA, 50-60 Hz

Dimensiones

- Producto con soporte (altura máxima): 555 x 550 x 244 mm
- Producto sin soporte (mm): 555 x 388 x 65 mm
- Embalaje en mm (an. x al. x prof.): 632 x 457 x 286 mm

Peso

- Producto con soporte (kg): 6,9 kg
- Producto sin soporte (kg): 4,57 kg
- Producto con embalaje (kg): 9,49 kg

Condiciones de funcionamiento

- Rango de temperatura (funcionamiento): 0 °C a 40 °C °C
- Rango de temperaturas (almacenamiento): -20° C a 60° C °C
- Humedad relativa: 20 %-80 %
- Altitud: Funcionamiento: 3658 m, no funcionamiento: 12 192 m
- MTBF: 40 000 hora(s)

Desarrollo sostenible

- Protección del medio ambiente y ahorro de energía: EnergyStar 7.0, Certificado TCO, PowerSensor, RoHS
- Material de embalaje reciclable: 100 %
- Material reciclado: 25 %
- Sustancias específicas: Carcasa sin PVC y BFR, Sin mercurio, Sin plomo

Cumplimiento de normativas y estándares

- Aprobación de regulaciones: BSMI, Marca CE, cETLus, FCC Clase B, GOST, SEMKO, TUV Ergo, TUV/GS, WEEE

Carcasa

- Bisel frontal: Negro
- Cubierta posterior: Negro
- Pie: Negro
- Acabado: Textura

Contenido de la caja

- Monitor con soporte
- Cables: VGA, DVI, audio, alimentación
- Documentación del usuario



Fecha de emisión
2019-12-12

Versión: 10.0.1

12 NC: 8670 001 15099
EAN: 87 12581 72190 9

© 2019 Koninklijke Philips N.V.
Todos los derechos reservados.

Las especificaciones están sujetas a cambios sin previo aviso. Las marcas registradas son propiedad de Koninklijke Philips N.V. o de sus propietarios respectivos.

www.philips.com

* La marca nominativa/marca comercial "IPS" y las patentes de tecnologías relacionadas pertenecen a sus respectivos propietarios.
* Valor del tiempo de respuesta igual a SmartResponse