



Philips Brilliance
Monitor LCD con base
USB-C

P Line

32 (31,5"/80 cm en diagonal)
3840 x 2160 (4K UHD)

Brilliance



328P6VUBREB

Simplifica tus conexiones

con soporte para monitor USB-C

El monitor Philips Brilliance con soporte USB-C reduce el desorden de cables. Podrás disfrutar de imágenes 4K UHD vivas y nítidas, establecer una conexión segura a la intranet o cargar el portátil. Todo al mismo tiempo con un único cable USB-C.

Conexión USB-C de un solo cable

- Estación base USB-C integrada
- Conecta el portátil con un cable USB-C
- Enciende y carga un ordenador portátil compatible desde el monitor
- Transferencia de datos de alta velocidad USB 3.1
- El Ethernet RJ-45 integrado proporciona seguridad de datos

Imágenes en color realistas

- Alto rango dinámico (HDR) para imágenes más vivas y coloridas
- Ultra Wide-Color ofrece una amplia gama de colores para una imagen más viva
- 1074 millones de colores para suaves gradaciones de color y detalles
- Resolución UltraClear 4K UHD (3840 x 2160) para disfrutar de precisión
- Modo LowBlue para una productividad que no daña la vista

Diseñado para adaptarse a tu forma de trabajar

- MultiView posibilita la conexión y la visualización duales de forma simultánea
- SmartErgoBase permite realizar ajustes ergonómicos fáciles de utilizar

PHILIPS

Monitor LCD con base USB-C
P Line 32 (31,5"/80 cm en diagonal), 3840 x 2160 (4K UHD)

328P6VUBREB/00

Destacados

Estación base USB-C integrada



Esta pantalla de Philips dispone de una estación base USB tipo C con suministro de energía. Su conector USB-C compacto y reversible ofrece una sencilla base con un solo cable. Simplifica la conexión de todos los periféricos, como el teclado, el ratón y el cable Ethernet RJ-45, con la estación base del monitor. Conecta fácilmente el ordenador portátil y este monitor con un solo cable USB-C para ver vídeos de alta resolución y transferir datos a una velocidad increíble mientras enciendes y cargas el portátil al mismo tiempo.

Enciende y carga el ordenador portátil

Este monitor dispone de un conector USB-C integrado que cumple el estándar de suministro de energía USB. Con una gestión de energía inteligente y flexible, ahora puedes encender y/o cargar tu portátil compatible* directamente desde el monitor con un solo cable USB-C.

Alto rango dinámico (HDR)



El alto rango dinámico ofrece una experiencia visual drásticamente distinta. Con un brillo extraordinario, un contraste incomparable y un color cautivador, las imágenes cobran vida con mucho más brillo, conservando unos tonos oscuros más profundos y llenos de

matices. La paleta que representa es más completa, con colores nuevos y ricos nunca vistos antes en un monitor, que harán que la experiencia visual atrape tus sentidos e te inspire emociones.

Tecnología Ultra Wide-Color



La tecnología Ultra Wide-Color ofrece una gama más amplia de colores para una imagen más brillante. La mayor escala de colores de Ultra Wide Color proporciona unos verdes más naturales, unos rojos vivos y unos azules más profundos. Da vida a los contenidos multimedia y a las imágenes, e incluso a las tareas de productividad, con los colores realistas de la tecnología Ultra Wide-Color.

Colores de 10 bits

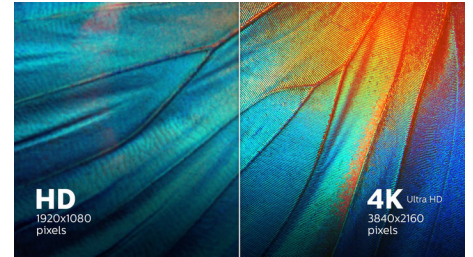


8-bit

10-bit

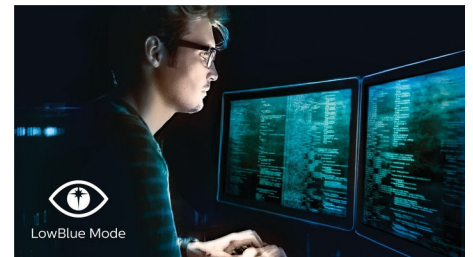
La pantalla de 10 bits proporciona una rica profundidad del color con 1074 millones de colores y procesamiento interno de 12 bits para recrear colores suaves y naturales sin gradaciones ni franjas de colores.

Resolución UltraClear 4K UHD



Estas pantallas de Philips utilizan paneles de alto rendimiento para ofrecer imágenes con resolución UltraClear 4K UHD (3840 x 2160). Si eres un profesional exigente que requiere imágenes extremadamente detalladas para soluciones CAD, con aplicaciones de gráficos 3D o eres un mago de las finanzas que trabaja con enormes hojas de cálculo, las pantallas de Philips conseguirán que tus imágenes y gráficos cobren vida.

Modo LowBlue



Los estudios han demostrado que, igual que los rayos ultravioleta pueden provocar daños oculares, los rayos de luz azul de onda corta de las pantallas LED pueden provocar daños oculares y, con el tiempo, afectar la visión. Desarrollado para mejorar el bienestar, el ajuste del modo LowBlue de Philips utiliza una tecnología de software inteligente para reducir la dañina luz azul de onda corta.

Tecnología MultiView

Gracias a la pantalla de alta resolución con tecnología MultiView de Philips, ahora podrás disfrutar de un mundo de posibilidades de conectividad. MultiView posibilita la conexión y la visualización duales para que puedas trabajar con varios dispositivos, como un PC y un ordenador portátil, de forma simultánea y puedas realizar múltiples tareas.



USB-C Docking



VESA CERTIFIED DisplayHDR 600



4K
Ultra HD



LowBlue Mode



MultiView



SmartErgo
Base



Ethernet



HDMI™
HIGH DEFINITION MULTIMEDIA INTERFACE



Built-in Speaker

Especificaciones

Imagen/Pantalla

- Tipo de panel LCD: VA LCD
- Tipo de retroiluminación: Sistema White LED
- Tamaño de panel: 80 cm (31,5")
- Revestimiento de la pantalla de visualización: Antirreflectante, 3 h, empañamiento 25 %
- Área de visualización efectiva: 698,4 (horizontal) x 392,85 (vertical)
- Relación de aspecto: 16:9
- Resolución óptima: 3840 x 2160 a 60 Hz
- Densidad de píxeles: 139,87 ppp
- Tiempo de respuesta (típico): 4 ms (gris a gris)*
- Brillo: 600 cd/m² (máximo)* nit
- Relación de contraste (típica): 3000:1
- SmartContrast: 80 000 000:1
- Punto de píxel: 0,181 x 0,181 mm
- Ángulo de visión: 178° (H)/178° (V), @ C/D > 10
- Sin parpadeo
- Mejora de la imagen: SmartImage
- Colores de pantalla: Compatibilidad con 1070 millones de colores
- Gama de colores (mín.): Cobertura BT. 709: 100 %*; Cobertura DCI-P3: 98 %*
- Gama de colores (típico): NTSC 116 %*, sRGB 138 %*, Adobe RGB 94 %*
- HDR: Pantalla HDR 600 (DP o HDMI)
- Frecuencia de escaneado: 30 - 160 kHz (H) / 23 - 80 Hz (V)
- SmartUniformity: 95 % ~ 103 %
- Delta E: < 2
- sRGB
- Modo LowBlue
- EasyRead

Conectividad

- Entrada de señal: DisplayPort 1.4 x 1, HDMI 2.0 x 2, USB-C 3.1 Gen 1 x 1 (subida, suministro de energía de hasta 65 W), USB 3.0 x 4 (bajada, 1 con carga rápida BC 1.2)*
- Entrada sincronizada: Sincronización separada, Sincronización en verde
- Audio (entrada/salida): Entrada de audio de PC, Salida de auriculares
- RJ45: Ethernet LAN hasta 1G*

USB

- USB-C: Conector de enchufe reversible
- Gran velocidad: Transferencia de datos y vídeo
- DP: DisplayPort con modo Alt integrado
- Suministro de energía: USB PD versión 2.0
- Suministro de energía USB-C máx.: Hasta 65 vatios (5 V/3 A; 7 V/3 A; 9 V/3 A; 12 V/3 A; 15 V/3 A; 20 V/3 A)

Cómodas funciones

- Altavoces integrados: 2 x 3 W

- MultiView: Modo PiP/PbP, 2 dispositivos
- Comodidad para el usuario: SmartImage, MultiView, Usuario, Menú, Conexión/desconexión
- Software de control: SmartControl
- Idiomas OSD: Portugués de Brasil, Checo, Holandés, Inglés, Finés, Francés, Alemán, Griego, Húngaro, Italiano, Japonés, Coreano, Polaco, Portugués, Ruso, Chino simplificado, Español, Sueco, Chino tradicional, Turco, Ucraniano
- Otra comodidad: Bloqueo Kensington, Montaje VESA (100 x 100 mm)
- Compatibilidad Plug & Play: DDC/CI, Mac OS X, sRGB, Windows 10, 8.1, 8 o 7

Soporte

- Ajuste de altura: 180 mm
- Articulación: 90 grados
- Pedestal: -170/+170 grado
- Inclinación: -5/20 grado

Potencia

- Modo ECO: 34,6 W (típ.)
- Clase de etiqueta energética: G
- En modo: 39,73 W (prueba EnergyStar)
- Modo de espera: < 0,5 W (típ.)
- Modo desactivado: Cero vatios mediante interruptor
- Indicador LED de alimentación: Funcionamiento: blanco, Modo de espera: blanco (parpadeante)
- Alimentación: Integrada, 100-240 V CA, 50-60 Hz

Dimensiones

- Producto con soporte (altura máxima): 742 x 657 x 270 mm
- Producto sin soporte (mm): 742 x 438 x 63 mm
- Embalaje en mm (an. x al. x prof.): 970 x 526 x 224 mm

Peso

- Producto con soporte (kg): 9,36 kg
- Producto sin soporte (kg): 6,4 kg
- Producto con embalaje (kg): 13,26 kg

Condiciones de funcionamiento

- Rango de temperatura (funcionamiento): 0 °C a 40 °C °C
- Rango de temperaturas (almacenamiento): -20° C a 60° C °C
- Humedad relativa: 20 %-80 %
- Altitud: Funcionamiento: 3658 m, no funcionamiento: 12 192 m
- MTBF (demostrado): 70 000 horas (retroiluminación excluida)

Desarrollo sostenible

- Protección del medio ambiente y ahorro de

- energía: EnergyStar 8.0, EPEAT*, Certificado TCO Edge, WEEE, RoHS
- Material de embalaje reciclable: 100 %
- Plástico reciclado tras ser usado por el consumidor: 65 %
- Sustancias específicas: Carcasa sin PVC y BFR, Sin mercurio

Cumplimiento de normativas y estándares

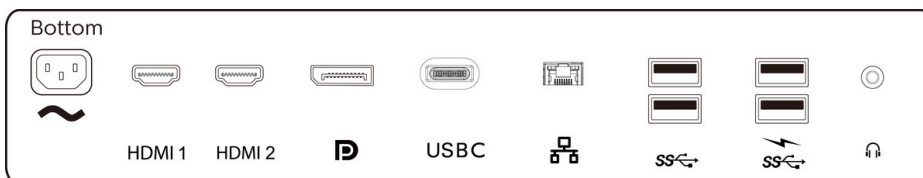
- Aprobación de regulaciones: CB, EPA, cETLus, FCC Clase B, ICES-003, Marca CE, TUV/ISO9241-307, SEMKO, CU-EAC, UCRANIANO

Carcasa

- Bisel frontal: Negro
- Cubierta posterior: Negro
- Pie: Negro
- Acabado: Textura

Contenido de la caja

- Monitor con soporte
- Cables: Cable DP, cable HDMI, cable de USB-C a C, cable de USB-C a A, cable de alimentación
- Documentación del usuario



Fecha de emisión
2022-05-18

Versión: 9.1.2

12 NC: 8670 001 55304
EAN: 87 12581 75285 9

© 2022 Koninklijke Philips N.V.
Todos los derechos reservados.

Las especificaciones están sujetas a cambios sin previo aviso. Las marcas registradas son propiedad de Koninklijke Philips N.V. o de sus propietarios respectivos.

www.philips.com

* Para la transmisión de vídeo a través de USB-C, el ordenador portátil/dispositivo debe ser compatible con el modo USB-C DP Alt.

* Para utilizar la función de carga y encendido con USB-C, el portátil o dispositivo debe ser compatible con las especificaciones de suministro de energía del estándar USB-C. Consulta el manual del usuario de tu ordenador portátil o al fabricante para obtener más información.

* Las actividades como el uso compartido de la pantalla y la transmisión de vídeo y audio en línea a través de Internet pueden afectar al rendimiento de tu red. El hardware, el ancho de banda de la red y su rendimiento determinarán la calidad general de audio y vídeo.

* Valor del tiempo de respuesta igual a SmartResponse

* Brillo (típico): 400 cd/m²

* Cobertura BT. 709/DCI-P3 según CIE1976

* Área NTSC según CIE1976

* Área sRGB según CIE1931

* Cobertura de Adobe RGB según CIE1976

* Si la conexión Ethernet es lenta, entra en el menú OSD y selecciona USB 3.0 o una versión superior que admita una velocidad LAN de 1 G.

* EPEAT es válido solamente si Philips registra el producto. Visita <https://www.epeat.net/> para conocer el estado del registro en tu país.

* El aspecto del monitor puede diferir del mostrado en las imágenes.