

Philips  
Monitor LCD con Ultra  
Wide-Color

**E Line**

24 (visible 23,6"/59,9 cm)  
1920 x 1080 (Full HD)

**246E7QDSW**



## Colores realistas vivos

en un diseño elegante

Este brillante monitor ancho con Ultra Wide-Color ofrece colores realistas en un diseño elegante, para ofrecer una imagen renovada en cualquier hogar u oficina.

### Excepcional calidad de imagen

- Ultra Wide-Color ofrece una amplia gama de colores para una imagen más viva
- Tecnología panorámica LED PLS para obtener gran precisión de imagen y color
- Pantalla de 16:9 con Full HD para unas imágenes nítidas
- Reducción de la vista cansada gracias a la tecnología sin parpadeo
- SmartContrast para un nivel profundo de negros
- SmartImage Lite para optimizar la configuración de imagen fácilmente

### Diseño elegante

- Botón EasySelect para alternar los menús y acceder rápidamente a los menús en pantalla
- El diseño de líneas elegantes y finas complementa la decoración de tu hogar
- Espléndido acabado brillante que mejora la decoración del hogar

### Vive una experiencia multimedia envolvente

- Tecnología MHL para disfrutar de los contenidos del móvil a gran pantalla

# PHILIPS

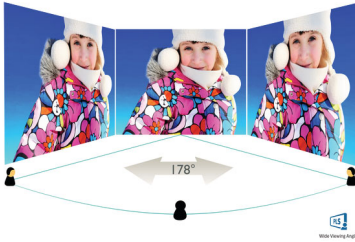
# Destacados

## Tecnología Ultra Wide-Color



La tecnología Ultra Wide-Color ofrece una gama más amplia de colores para una imagen más brillante. La mayor escala de colores de Ultra Wide Color proporciona unos verdes más naturales, unos rojos vivos y unos azules más profundos. Da vida a los contenidos multimedia y a las imágenes, e incluso a las tareas de productividad, con los colores realistas de la tecnología Ultra Wide-Color.

## Tecnología PLS



La pantalla PLS utiliza una avanzada tecnología que te ofrece unos ángulos de visualización extra anchos de 178/178 grados, lo que hace posible ver la pantalla desde casi cualquier ángulo, incluso en el modo de articulación de 90 grados. Al contrario que los paneles TN, las pantallas PLS te ofrecen imágenes nítidas y colores vivos asombrosos, lo que las hace perfectas no solo para fotos, películas y exploración web, sino también para aplicaciones profesionales que exijan precisión de colores y brillo consistente en todo momento.

## Pantalla de 16:9 con Full HD



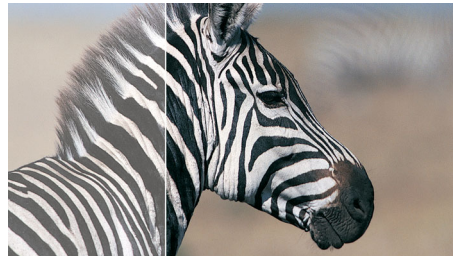
La calidad de imagen importa. Las pantallas habituales ofrecen buena calidad, pero sabemos que tú esperas más. Esta pantalla cuenta con una resolución Full HD de 1920 x 1080. Gracias al Full HD podrás disfrutar de unos detalles nítidos y de un gran brillo, así como un contraste increíble y colores realistas para una imagen que parece cobrar vida.

## Tecnología sin parpadeo



Debido a la manera en que se controla el brillo en las pantallas con retroiluminación LED, algunos usuarios pueden experimentar un parpadeo en la pantalla que causa fatiga visual. La tecnología sin parpadeo de Philips aplica una nueva solución para regular el brillo y reducir el parpadeo con el fin de ofrecer una visualización más cómoda.

## SmartContrast



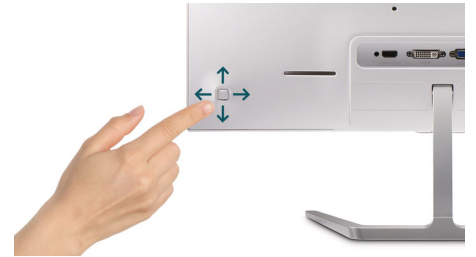
SmartContrast es la tecnología de Philips que analiza los contenidos que visualizas, ajustando

automáticamente los colores y controlando la intensidad de la retroiluminación para mejorar dinámicamente el contraste y obtener así las mejores imágenes y vídeos digitales, así como un contraste óptimo para disfrutar más mientras juegas. Al seleccionar el modo de ahorro, se ajustan el contraste y la retroiluminación para una visualización perfecta de las aplicaciones cotidianas de oficina y un menor consumo de energía.

## SmartImage Lite

SmartImage Lite es una tecnología de Philips, exclusiva y de vanguardia, que analiza el contenido que aparece en pantalla. Basada en el escenario que selecciones, SmartImage Lite mejora de forma dinámica el contraste, la saturación del color y la nitidez de las imágenes y los vídeos para obtener un rendimiento de pantalla inmejorable. Todo ello en tiempo real con sólo pulsar un botón.

## Botón EasySelect para alternar los menús



El botón EasySelect para alternar los menús, discretamente ubicado, permite realizar ajustes rápidos y sencillos en la configuración del monitor en el menú de visualización en pantalla.



# Especificaciones

## Imagen/Pantalla

- Tipo de panel LCD: LCD PLS
- Tipo de retroiluminación: Sistema White LED
- Tamaño de panel: 59,95 cm (23,6")
- Área de visualización efectiva: 521,28 (H) x 293,22 (V)
- Relación de aspecto: 16:9
- Resolución óptima: 1920 x 1080, a 60 Hz
- Tiempo de respuesta (típico): 5 ms (gris a gris)\*
- Brillo: 250 cd/m<sup>2</sup>
- Relación de contraste (típica): 1000:1
- SmartContrast: 20 000 000:1
- Punto de píxel: 0,272 x 0,272 mm
- Ángulo de visión: 178° (H) / 178° (V), @ C/D > 10
- Sin parpadeo
- Mejora de la imagen: SmartImage Lite
- Gama de colores (típico): NTSC 101,4 % (CIE1976)\*
- Colores de pantalla: 16,7 M
- Frecuencia de escaneado: 30 - 83 kHz (H) / 56 - 76 Hz (V)
- MHL: 1080p a 30 Hz
- sRGB

## Conectividad

- Entrada de señal: VGA (analógica), DVI-D (HDCP digital), MHL-HDMI (HDCP digital)
- Entrada sincronizada: Sincronización separada, Sincronización en verde
- Audio (entrada/salida): Salida de audio HDMI

## Cómodas funciones

- Comodidad para el usuario: Conexión/desconexión, Menú, Volumen (salida de audio HDMI), Entrada, SmartImage Lite
- Idiomas OSD: Portugués de Brasil, Checo, Holandés, Inglés, Finés, Francés, Alemán, Griego, Húngaro, Italiano, Japonés, Coreano, Polaco, Portugués, Ruso, Chino simplificado, Español, Sueco, Chino tradicional, Turco, Ucraniano
- Otra comodidad: bloqueo Kensington, Montaje VESA (100 x 100 mm)
- Compatibilidad Plug & Play: DDC/CI, Mac OS X, sRGB, Windows 8.1/8/7

## Soporte

- Inclinación: -5/20 grado

## Potencia

- En modo: 14,47 W (típ.) (prueba EnergyStar 7.0)
- Modo de espera: 0,5 W (típ.)
- Modo desactivado: 0,3 W (típ.)
- Indicador LED de alimentación: Funcionamiento: blanco, Modo de espera: blanco (parpadeante)
- Alimentación: Externa, 100-240 V CA, 50-60 Hz

## Dimensiones

- Producto con soporte (mm): 539 x 419 x 179 mm
- Producto sin soporte (mm): 539 x 324 x 45 mm
- Embalaje en mm (an. x al. x prof.): 581 x 490 x 102 mm

## Peso

- Producto con soporte (kg): 3,18 kg
- Producto sin soporte (kg): 2,61 kg
- Producto con embalaje (kg): 5,13 kg

## Condiciones de funcionamiento

- Rango de temperatura (funcionamiento): 0 °C a 40 °C °C
- Rango de temperaturas (almacenamiento): -20° C a 60° C °C
- Humedad relativa: 20 %-80 %
- Altitud: Funcionamiento: 3658 m, no funcionamiento: 12 192 m
- MTBF: 50 000 (sin retroiluminación) hora(s)

## Desarrollo sostenible

- Protección del medio ambiente y ahorro de energía: EnergyStar 7.0, RoHS, Sin plomo, Sin mercurio
- Material de embalaje reciclable: 100 %

## Cumplimiento de normativas y estándares

- Aprobación de regulaciones: Marca CE, FCC Clase B, CU-EAC, Certificado TCO, TUV/ISO9241-307, VCCI, C-tick, WEEE, CECP

## Carcasa

- Color: Blanco
- Acabado: Brillante

## Contenido de la caja

- Monitor con soporte
- Cables: VGA, alimentación
- Documentación del usuario



Fecha de emisión  
2020-04-26

Versión: 8.0.1

12 NC: 8670 001 31651  
EAN: 87 12581 73626 2

© 2020 Koninklijke Philips N.V.  
Todos los derechos reservados.

Las especificaciones están sujetas a cambios sin previo aviso. Las marcas registradas son propiedad de Koninklijke Philips N.V. o de sus propietarios respectivos.

[www.philips.com](http://www.philips.com)

\* Esta pantalla de Philips tiene la certificación MHL. No obstante, en caso de que tu dispositivo MHL no se conecte o funcione correctamente, consulta las preguntas más frecuentes de tu dispositivo MHL o directamente al proveedor. Puede que la política del fabricante de tu dispositivo requiera que compres un cable o adaptador MHL específico de su marca para que funcione

\* Requiere dispositivo móvil opcional con certificación MHL y cable MHL (no incluidos). Consulta la compatibilidad al proveedor de tu dispositivo MHL.

\* El ahorro de energía en modo de espera/apagado de ErP no se aplica a la función de carga MHL

\* Para obtener una lista completa de productos compatibles con MHL consulta [www.mhlconsortium.org](http://www.mhlconsortium.org)

\* Los cables HDMI varían en función de la región y los modelos.

\* Valor del tiempo de respuesta igual a SmartResponse

\* NTSC 85 % (CIE1931), sRGB: 122,7 %