

Philips
Monitor LCD

S Line

24 (23,8"/60,5 cm en diagonal)
1920 x 1080 (Full HD)

242S1AE



Fiable y esencial

para la productividad diaria

El monitor Philips S Line ofrece funciones esenciales para la productividad diaria y poder trabajar de forma cómoda. Prácticamente sin marco con una nítida resolución FHD para ofrecer una visión ampliada y clara. Incluye EasyRead y la función de comodidad para la vista con certificado de TÜV para reducir la fatiga ocular.

Gran rendimiento

- Tecnología IPS a todo color y amplios ángulos de visualización
- Pantalla de 16:9 con Full HD para unas imágenes nítidas
- Ajustes predeterminados SmartImage para optimizar la configuración de imagen fácilmente
- Experiencias de acción cómodas y fluidas con la tecnología de sincronización adaptable

Diseñado para lograr mayor productividad y comodidad

- Certificado de comodidad para la vista Eye Comfort de TÜV para reducir la fatiga ocular
- Modo LowBlue para una productividad que no daña la vista
- Reducción de la vista cansada gracias a la tecnología sin parpadeo
- Modo EasyRead para una experiencia equiparable a la lectura en papel

Diseñado a la perfección para tu espacio

- Altavoces integrados para un escritorio ordenado
- SmartErgoBase permite realizar ajustes ergonómicos fáciles de utilizar



PHILIPS

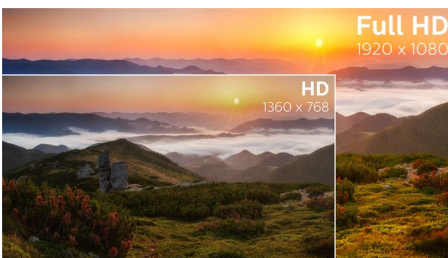
Destacados

Tecnología IPS



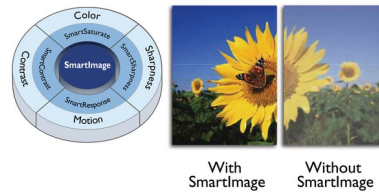
La pantalla IPS utiliza una avanzada tecnología que te ofrece unos ángulos de visualización extra anchos de 178/178 grados, lo que hace posible ver la pantalla desde casi cualquier ángulo, incluso en el modo de articulación de 90 grados. Al contrario que los paneles TN, las pantallas IPS te ofrecen imágenes nítidas y colores vivos asombrosos, lo que las hace perfectas no solo para fotos, películas y exploración Web, sino también para aplicaciones profesionales que exijan precisión de colores y brillo consistente en todo momento.

Pantalla de 16:9 con Full HD



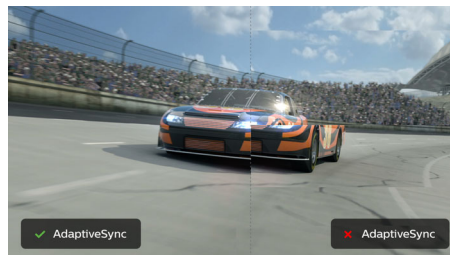
La calidad de imagen importa. Las pantallas habituales ofrecen buena calidad, pero sabemos que tú esperas más. Esta pantalla cuenta con una resolución Full HD de 1920 x 1080. Gracias al Full HD podrás disfrutar de unos detalles nítidos y de un gran brillo, así como un contraste increíble y colores realistas para una imagen que parece cobrar vida.

SmartImage



SmartImage es una exclusiva y vanguardista tecnología de Philips que analiza el contenido que aparece en tu pantalla y te proporciona un rendimiento de pantalla optimizado. La sencilla interfaz te permite seleccionar varios modos, como el de oficina, imagen, vídeo, juego, ahorro, etc., para adaptarse a la aplicación en uso. En función de la selección, SmartImage optimiza dinámicamente el contraste, la saturación del color y la nitidez de las imágenes y los vídeos para obtener un rendimiento de pantalla inmejorable. La opción del modo de ahorro te ofrece un mayor ahorro de energía. Todo ello en tiempo real y con solo pulsar un botón.

Tecnología de sincronización adaptable



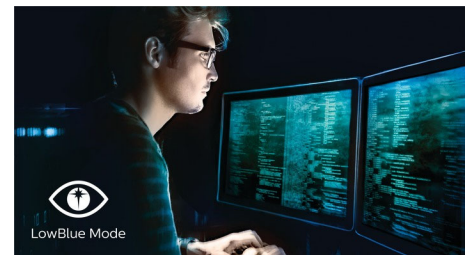
Jugar no debería suponer tener que elegir entre una experiencia interrumpida o fotogramas incompletos. Consigue un rendimiento fluido y sin complicaciones en prácticamente todos los fotogramas gracias a la tecnología de sincronización adaptable, la actualización rápida y fluida, y el tiempo de respuesta ultrarrápido.

Certificado de comodidad para la vista Eye Comfort de TÜV



La pantalla Philips cumple el estándar de comodidad para la vista de TÜV Rheinland para evitar la fatiga ocular causada por el uso prolongado de ordenadores. Con el certificado de comodidad para la vista TÜV, las pantallas de Philips ofrecen tecnología sin parpadeo, modo LowBlue, un amplio ángulo de visión y menos reducción de la calidad de la imagen desde diferentes ángulos, además de evitar los molestos reflejos y contar con diseños de soporte ergonómicos para una experiencia visual perfecta. Protege tus ojos y potencia tu productividad.

Modo LowBlue



Los estudios han demostrado que, igual que los rayos ultravioleta pueden provocar daños oculares, los rayos de luz azul de onda corta de las pantallas LED pueden provocar daños oculares y, con el tiempo, afectar la visión. Desarrollado para mejorar el bienestar, el ajuste del modo LowBlue de Philips utiliza una tecnología de software inteligente para reducir la dañina luz azul de onda corta.



Especificaciones

Imagen/Pantalla

- Tipo de panel LCD: Tecnología IPS
- Tipo de retroiluminación: Sistema White LED
- Tamaño de panel: 60,5 cm (23,8 pulgadas)
- Revestimiento de la pantalla de visualización: Antirreflectante, 3 h, empacamiento 25 %
- Área de visualización efectiva: 527,04 (H) X 296,46 (V)
- Relación de aspecto: 16:9
- Resolución máxima: 1920 x 1080 a 75 Hz*
- Densidad de píxeles: 93 ppp
- Tiempo de respuesta (típico): 4 ms (gris a gris)*
- Brillo: 250 cd/m²
- Relación de contraste (típica): 1000:1
- SmartContrast: 50 000 000:1
- Punto de píxel: 0,2745 x 0,2745 mm
- Ángulo de visión: 178° (H) / 178° (V), @ C/D > 10
- Mejora de la imagen: SmartImage
- Gama de colores (típico): NTSC 91 %*, sRGB 107 %*
- Colores de pantalla: 16,7 M
- Frecuencia de escaneo: 30 - 85 kHz (H) / 48 - 75 Hz (V)
- sRGB
- Sin parpadeo
- Modo LowBlue
- EasyRead
- Sincronización adaptable

Conectividad

- Entrada de señal: VGA (analógica), DVI-D (HDCP digital), DisplayPort 1.2, HDMI 1.4
- HDCP: HDCP 1.4 (DVI/DP/HDMI)
- Entrada sincronizada: Sincronización separada, Sincronización en verde
- Audio (entrada/salida): Entrada de audio de PC, Salida de auriculares

Cómodas funciones

- Altavoces integrados: 2 x 2 W
- Comodidad para el usuario: SmartImage, Entrada, Brillo, Menú, Conexión/desconexión
- Software de control: SmartControl
- Idiomas OSD: Portugués de Brasil, Checo, Holandés, Inglés, Finés, Francés, Alemán, Griego, Húngaro, Italiano, Japonés, Coreano, Polaco, Portugués, Ruso, Chino simplificado, Español, Sueco, Chino tradicional, Turco, Ucraniano
- Otra comodidad: bloqueo Kensington, Montaje VESA (100 x 100 mm)
- Compatibilidad Plug & Play: DDC/CI, Mac OS X, sRGB, Windows 10, 8.1, 8 o 7

SopORTE

- Ajuste de altura: 130 mm
- Articulación: -/+ 90 grados
- Pedestal: -/+ 180 grado
- Inclinación: -5 ~ 25 grado

Potencia

- Modo ECO: 10,4 W (típ.)

- En modo: 13,6 W (típ.) (prueba EnergyStar)
- Modo de espera: 0,3 W (típ.)
- Modo desactivado: 0,3 W (típ.)
- Clase de etiqueta energética: A+
- Indicador LED de alimentación: Funcionamiento: blanco, Modo de espera: blanco (parpadeante)
- Alimentación: Integrada, 100-240 V CA, 50-60 Hz

Dimensiones

- Producto con soporte (altura máxima): 540 X 482 X 205 mm
- Producto sin soporte (mm): 540 x 323 x 51 mm
- Embalaje en mm (an. x al. x prof.): 625 x 435 x 180 mm

Peso

- Producto con soporte (kg): 4,83 kg
- Producto sin soporte (kg): 2,98 kg
- Producto con embalaje (kg): 7,91 kg

Condiciones de funcionamiento

- Rango de temperatura (funcionamiento): 0 °C a 40 °C °C
- Rango de temperaturas (almacenamiento): -20° C a 60° C °C
- Humedad relativa: 20 %-80 %
- Altitud: Funcionamiento: 3658 m, no funcionamiento: 12 192 m
- MTBF (demostrado): 70 000 horas (retroiluminación excluida)

Desarrollo sostenible

- Protección del medio ambiente y ahorro de energía: EnergyStar 8.0, EPEAT*, Certificado TCO, RoHS
- Material de embalaje reciclable: 100 %
- Plástico reciclado tras ser usado por el consumidor: 85 %
- Sustancias específicas: Carcasa sin PVC y BFR, Sin mercurio, Sin plomo

Cumplimiento de normativas y estándares

- Aprobación de regulaciones: CB, EPA, FCC Clase B, ICES-003, Marca CE, TUV/GS, TUV Ergo, SEMKO, CU-EAC, Ucraniano, CCC, CEL, CECP, Certificado de comodidad para la vista Eye Comfort de TUV

Carcasa

- Bisel frontal: Negro
- Cubierta posterior: Negro
- Pie: Negro
- Acabado: Textura

Contenido de la caja

- Monitor con soporte
- Cables: Cable VGA, cable HDMI, cable DP, cable de audio, cable de alimentación
- Documentación del usuario



Fecha de emisión
2022-04-21

Versión: 3.2.2

12 NC: 8670 001 65119
EAN: 87 12581 76429 6

© 2022 Koninklijke Philips N.V.
Todos los derechos reservados.

Las especificaciones están sujetas a cambios sin previo aviso. Las marcas registradas son propiedad de Koninklijke Philips N.V. o de sus propietarios respectivos.

www.philips.com

* La marca nominativa/marca comercial "IPS" y las patentes de tecnologías relacionadas pertenecen a sus respectivos propietarios.
* Valor del tiempo de respuesta igual a SmartResponse
* La resolución máxima es compatible tanto con la entrada HDMI como la DP.
* Área NTSC según CIE1976
* Área sRGB según CIE 1931
* EPEAT es válido solamente si Philips registra el producto. Visita <https://www.epeat.net/> para conocer el estado del registro en tu país.
* El aspecto del monitor puede diferir del mostrado en las imágenes.