

Philips
Monitor de pantalla táctil
con marco abierto

B Line

43,2 cm (17")
1280 x 1024 (SXGA)

172B1TFL



Pantalla interactiva brillante con SmoothTouch

El monitor táctil de marco abierto de Philips proporciona una flexibilidad de montaje óptima. Su diseño de borde a borde, robusto, resistente al agua y al polvo se adapta a tus necesidades. El excelente rendimiento de brillo y la pantalla antirreflejos crean una claridad de imagen extraordinaria.

Pantalla interactiva brillante

- Pantalla SmoothTouch para una respuesta táctil natural y fluida
- La superficie frontal del monitor cumple el estándar IP65 de resistencia al agua y al polvo
- Revestimiento antirreflejos (AG) para reducir las interferencias visuales
- SmartContrast para unos tonos negros con más matices
- Modo LowBlue para una productividad que no daña la vista
- Reducción de la vista cansada gracias a la tecnología sin parpadeo
- Modo EasyRead para una experiencia equiparable a la lectura en papel

Fácil de usar

- HDMI garantiza la conectividad digital universal
- Conexión DisplayPort para una experiencia visual excelente
- El montaje VESA aporta flexibilidad



PHILIPS

Destacados

SmoothTouch



Esta pantalla Philips utiliza la tecnología táctil capacitiva de 10 puntos proyectada para ofrecer una respuesta fluida. Esto permite aprovechar al máximo las nuevas capacidades de las aplicaciones táctiles y revitalizar las más antiguas. Disfruta de escritura táctil con 10 dedos o emocionantes juegos interactivos con tus amigos. Colabora con compañeros de forma interactiva en entornos de trabajo o educativos y mejora tu productividad y eficiencia.

Resistente al polvo y al agua



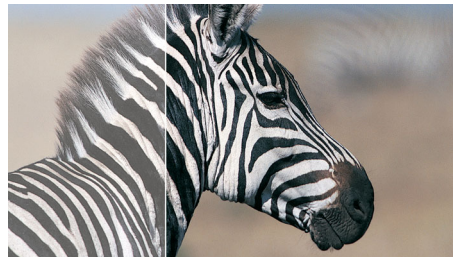
En entornos donde las circunstancias no son las ideales, necesitas un monitor diseñado para aguantar las inevitables salpicaduras y el polvo. Las clasificaciones de índice de protección (IP) definidas por el estándar internacional IEC/EN 60529 se utilizan para categorizar los niveles de eficacia de sellado de las carcasas eléctricas frente a la entrada de objetos extraños y humedad. Esta pantalla Philips cumple la clasificación IP internacional de resistencia al agua y el polvo.

Revestimiento antirreflejos



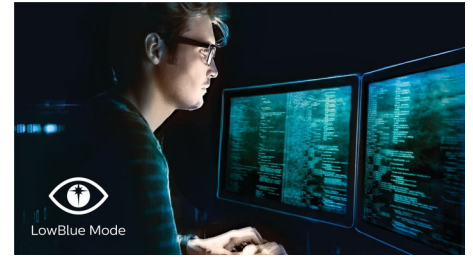
El revestimiento antirreflejos (AG) puede reducir los reflejos en la pantalla táctil. Este proceso químico se realiza en la parte posterior del cristal táctil y, por lo tanto, no requiere una película adicional para garantizar la comodidad de los ojos. Las imágenes son nítidas, con colores puros y gran claridad.

SmartContrast



SmartContrast es la tecnología de Philips que analiza los contenidos que visualizas, ajustando automáticamente los colores y controlando la intensidad de la retroiluminación para mejorar dinámicamente el contraste y obtener así los mejores imágenes y vídeos digitales, así como un contraste óptimo para disfrutar más mientras juegas. Al seleccionar el modo de ahorro, se ajustan el contraste y la retroiluminación para una visualización perfecta de las aplicaciones cotidianas de oficina y un menor consumo de energía.

Modo LowBlue



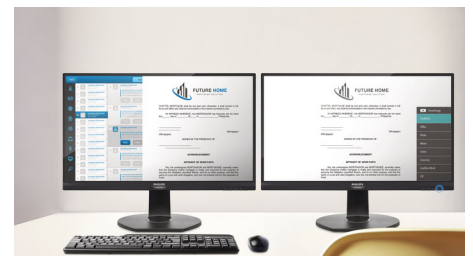
Los estudios han demostrado que, igual que los rayos ultravioleta pueden provocar daños oculares, los rayos de luz azul de onda corta de las pantallas LED pueden provocar daños oculares y, con el tiempo, afectar la visión. Desarrollado para mejorar el bienestar, el ajuste del modo LowBlue de Philips utiliza una tecnología de software inteligente para reducir la dañina luz azul de onda corta.

Tecnología sin parpadeo



Debido a la manera en que se controla el brillo en las pantallas con retroiluminación LED, algunos usuarios pueden experimentar un parpadeo en la pantalla que causa fatiga visual. La tecnología sin parpadeo de Philips aplica una nueva solución para regular el brillo y reducir el parpadeo con el fin de ofrecer una visualización más cómoda.

Modo EasyRead



Modo EasyRead para una experiencia equiparable a la lectura en papel



SmoothTouch



Water and Dust Resistant



SmartContrast



LowBlue Mode



Flicker-free



EasyRead



HDMI



PHILIPS

Especificaciones

Imagen/Pantalla

- Tipo de panel LCD: TFT-LCD (TN)
- Tipo de retroiluminación: Sistema White LED
- Tamaño de panel: 43,2 cm (17")
- Área de visualización efectiva: 337,92 (H) x 270,336 (V)
- Relación de aspecto: 5:4
- Resolución máxima: 1280 x 1024 @ 75 Hz*
- Densidad de píxeles: 96 ppp
- Tiempo de respuesta (típico): 4 ms (gris a gris)*
- Brillo: 400 cd/m²
- Relación de contraste (típica): 1000:1
- SmartContrast: 50 000 000:1
- Punto de píxel: 0,264 x 0,264 mm
- Ángulo de visión: 160° (H)/140° (V), @ C/D > 10
- Mejora de la imagen: SmartImage
- Gama de colores (típico): NTSC 90 % (CIE 1931)
- Colores de pantalla: 16,7 M
- Frecuencia de escaneado: 30 - 83 kHz (H) / 50 - 75 Hz (V)
- sRGB
- Sin parpadeo
- EasyRead
- Modo LowBlue

Toca

- Tecnología táctil: Capacitiva proyectada
- Puntos de contacto: 10 puntos
- Método táctil: Puntero, dedo, guante*
- Interfaz táctil: USB
- Dureza de cristal táctil: 7 h
- Revestimiento de cristal táctil: Revestimiento AG (empañamiento: 5 % +/- 3 %, brillo: 80 +/- 10)
- Área táctil activa: 339,72 mm (H) x 270,336 mm (V)
- Sistema operativo: Windows 10/8.1/8/7; Android 11/10/9/8*
- Área de rechazo de palma: >= 30 x 30 mm
- Brillo: 340 nits (típico)
- Índice de protección: IP65 (solo la parte frontal)
- Capacidad de sellado: Pantalla táctil sellada con el bisel; pantalla táctil sellada con el LCD

Conectividad

- Entrada de señal: VGA (analógica), DVI-D (HDCP digital), DisplayPort 1.2, HDMI 1.4
- USB: 1 USB 3.2 (subida), 2 USB 3.2 (bajada con 1 carga rápida BC 1.2), 1 mini USB
- Entrada sincronizada: Sincronización separada, Sincronización en verde
- Audio (entrada/salida): Salida de audio

Cómodas funciones

- Comodidad para el usuario: SmartImage, Entrada, Brillo, Menú, Conexión/desconexión
- Software de control: SmartControl
- Idiomas OSD: Portugués de Brasil, Checo, Holandés, Inglés, Finés, Francés, Alemán, Griego, Húngaro, Italiano, Japonés, Coreano, Polaco, Portugués, Ruso, Chino simplificado, Español, Sueco, Chino tradicional, Turco, Ucraniano

- Otra comodidad: Bloqueo Kensington, Control del teclado OSD, Montaje VESA (100 x 100 mm)
- Compatibilidad Plug & Play: DDC/CI, sRGB, Windows 10, 8.1, 8 o 7

Potencia

- Modo ECO: 7,9 W (típ.)
- En modo: 12,1 W (típ.)
- Modo de espera: 0,4 W (típ.)
- Modo desactivado: 0,3 W (típ.)
- Clase de etiqueta energética: E
- Indicador LED de alimentación: Funcionamiento: blanco, Modo de espera: blanco (parpadeante)
- Alimentación: Externa, 100-240 V CA, 50-60 Hz

Dimensiones

- Producto sin soporte (mm): 383 x 329 x 49 mm
- Embalaje en mm (an. x al. x prof.): 465 x 384 x 123 mm

Peso

- Producto sin soporte (kg): 4,3 kg
- Producto con embalaje (kg): 5,83 kg

Condiciones de funcionamiento

- Rango de temperatura (funcionamiento): 0 °C a 40 °C °C
- Rango de temperaturas (almacenamiento): -20° C a 60° C °C
- Humedad relativa: 20 %-80 %
- Altitud: Funcionamiento: 3658 m, no funcionamiento: 12 192 m
- MTBF (demostrado): 70 000 horas (retroiluminación excluida)

Desarrollo sostenible

- Protección del medio ambiente y ahorro de energía: RoHS
- Material de embalaje reciclable: 100 %
- Sustancias específicas: Carcasa sin PVC y BFR, Sin mercurio

Cumplimiento de normativas y estándares

- Aprobación de regulaciones: CB, Marca CE, FCC Clase B, SEMKO, UCRANIANO, ICES-003, CU-EAC, RoHS de UEE, TUV Ergo, TUV/GS, Certificado de comodidad para la vista Eye Comfort de TUV

Carcasa

- Bisel frontal: Negro
- Cubierta posterior: Negro
- Acabado: Textura

Contenido de la caja

- Monitor
- Cables: Cable HDMI, cable DP, cable USB-A a B, cable de alimentación
- Documentación del usuario



Fecha de emisión
2022-05-16

Versión: 3.0.1

12 NC: 8670 001 72402
EAN: 87 12581 77291 8

© 2022 Koninklijke Philips N.V.
Todos los derechos reservados.

Las especificaciones están sujetas a cambios sin previo aviso. Las marcas registradas son propiedad de Koninklijke Philips N.V. o de sus propietarios respectivos.

www.philips.com

* La resolución máxima es compatible tanto con la entrada HDMI como la DP.

* Valor del tiempo de respuesta igual a SmartResponse

* Área NTSC según CIE1976

* Área sRGB según CIE1931

* Material y grosor del guante: nitrilo (0,15 mm), algodón (0,31 mm), CPE (0,03 mm), PVC (0,12 mm)

* Consulta la sección "SmoothTouch" en el manual de usuario para obtener más información sobre los sistemas operativos que admiten al funcionalidad táctil.

* El aspecto del monitor puede diferir del mostrado en las imágenes.