

Philips  
Monitor LCD con USB-C

## B Line

68,6 cm (27")  
2560 x 1440 (QHD)

276B9H



# Simplifica tus conexiones

con USB-C

El monitor Philips B Line con USB-C evita los enredos de cables. Visualiza imágenes Quad HD y vuelve a cargar el portátil, todo al mismo tiempo con un solo cable USB-C. Una segura webcam emergente con Windows Hello ofrece una seguridad optimizada y personalizada.

### Conexión USB-C de un solo cable

- Conecta el portátil con un cable USB-C
- Enciende y carga un ordenador portátil compatible desde el monitor

### Excelente rendimiento

- Imágenes CrystalClear con Quad HD de 2560 x 1440 píxeles
- Tecnología IPS a todo color y amplios ángulos de visualización
- Inicia sesión de forma segura con la webcam emergente de Windows Hello™

### Diseñado para adaptarse a tu forma de trabajar

- Reducción de la vista cansada gracias a la tecnología sin parpadeo
- Modo LowBlue para una productividad que no daña la vista
- Modo EasyRead para una experiencia equiparable a la lectura en papel
- SmartErgoBase permite realizar ajustes ergonómicos fáciles de utilizar
- Altavoces estéreo incorporados para contenido multimedia

### Diseñado para la sostenibilidad

- PowerSensor ahorra hasta un 80 % de costes energéticos

# PHILIPS

# Destacados

## Conexión USB-C

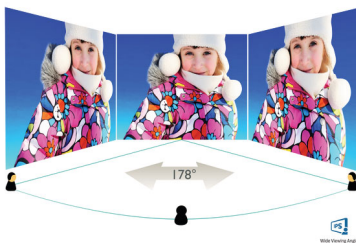


Esta pantalla de Philips dispone de un conector USB tipo C con suministro de energía. Con una gestión de energía inteligente y flexible, ahora puedes cargar tu dispositivo compatible directamente. Su conector USB-C compacto y reversible ofrece una sencilla conexión con un solo cable. Puedes ver vídeos de resolución y transferir datos a una velocidad increíble, mientras enciendes y cargas el dispositivo compatible al mismo tiempo.

## Enciende y carga el ordenador portátil

Este monitor dispone de un conector USB-C integrado que cumple el estándar de suministro de energía USB. Con una gestión de energía inteligente y flexible, ahora puedes encender y/o cargar tu portátil compatible\* directamente desde el monitor con un solo cable USB-C.

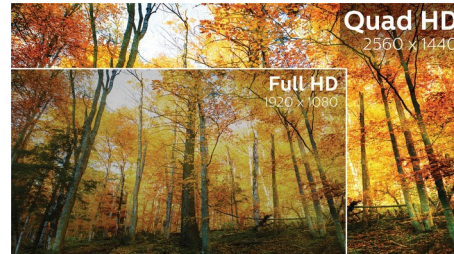
## Tecnología IPS



La pantalla IPS utiliza una avanzada tecnología que te ofrece unos ángulos de visualización extra anchos de 178/178 grados, lo que hace posible ver la pantalla desde casi cualquier ángulo, incluso en el modo de articulación de 90 grados. Al contrario que los paneles TN, las pantallas IPS te ofrecen imágenes nítidas y colores vivos asombrosos, lo que las hace perfectas no solo para fotos, películas y exploración Web, sino también para

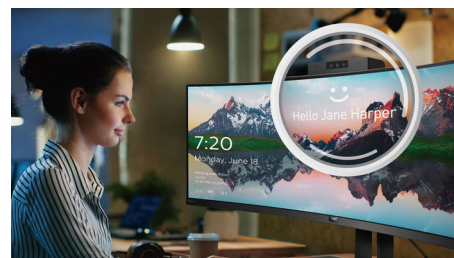
aplicaciones profesionales que exijan precisión de colores y brillo consistente en todo momento.

## Imágenes cristalinas



Estas pantallas de Philips ofrecen imágenes Crystal Clear con Quad HD de 2560 x 1440 o 2560 x 1080 píxeles. Mediante el uso de paneles de alto rendimiento con recuento de píxeles de alta densidad y con fuentes con un elevado ancho de banda como DisplayPort, HDMI y DVI de enlace dual, estas nuevas pantallas harán que tus imágenes y gráficos cobren vida. Tanto si eres un profesional exigente que requiere información extremadamente detallada para soluciones CAD-CAM, utilizas aplicaciones con gráficos en 3D o un mago de las finanzas que trabaja con enormes hojas de cálculo, las pantallas de Philips te proporcionan imágenes nítidas Crystal Clear.

## Webcam de emergente de Windows Hello™



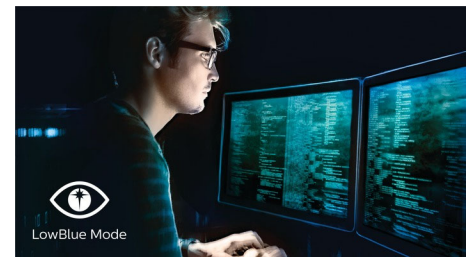
La innovadora webcam segura de Philips se activa cuando la necesitas y vuelve a desactivarse cuando no está en uso. Además, la webcam también está equipada con sensores avanzados para el reconocimiento facial de Windows Hello™, lo que permite que inicies sesión en tus dispositivos Windows con total comodidad y en menos de dos segundos, tres veces más rápido que con una contraseña.

## Tecnología sin parpadeo



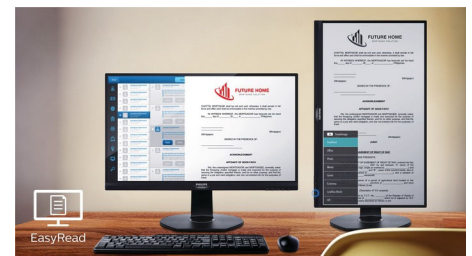
Debido a la manera en que se controla el brillo en las pantallas con retroiluminación LED, algunos usuarios pueden experimentar un parpadeo en la pantalla que causa fatiga visual. La tecnología sin parpadeo de Philips aplica una nueva solución para regular el brillo y reducir el parpadeo con el fin de ofrecer una visualización más cómoda.

## Modo LowBlue



Los estudios han demostrado que, igual que los rayos ultravioleta pueden provocar daños oculares, los rayos de luz azul de onda corta de las pantallas LED pueden provocar daños oculares y, con el tiempo, afectar la visión. Desarrollado para mejorar el bienestar, el ajuste del modo LowBlue de Philips utiliza una tecnología de software inteligente para reducir la dañina luz azul de onda corta.

## Modo EasyRead



Modo EasyRead para una experiencia equiparable a la lectura en papel



USB-C



IPS Wide Viewing Angle



Quad HD



Windows Hello



Flicker-free



LowBlue Mode



EasyRead



SmartErgo Base



PowerSensor

# Especificaciones

## Imagen/Pantalla

- Tipo de panel LCD: Tecnología IPS
- Tipo de retroiluminación: Sistema White LED
- Tamaño de panel: 27 pulgadas/68,6 cm
- Revestimiento de la pantalla de visualización: Antirreflectante, 3 h, empañamiento 25 %
- Área de visualización efectiva: 596,7 x 335,7 mm
- Relación de aspecto: 16:9
- Resolución máxima: 2560 x 1440 a 75 Hz\*
- Densidad de píxeles: 109 ppp
- Tiempo de respuesta (típico): 4 ms (gris a gris)\*
- Brillo: 350 cd/m<sup>2</sup>
- Relación de contraste (típica): 1000:1
- SmartContrast: 50 000 000:1
- Punto de píxel: 0,233 x 0,233 mm
- Ángulo de visión: 178° (H)/178° (V), @ C/D > 10
- Mejora de la imagen: SmartImage
- Colores de pantalla: 16,7 M
- Gama de colores (típico): NTSC 111 %\*, sRGB 124 %\*
- Frecuencia de escaneado: 30 - 114 kHz (H)/48 - 75 Hz (V)
- sRGB
- Sin parpadeo
- Modo LowBlue
- EasyRead
- Sincronización adaptable

## Conectividad

- Entrada de señal: 1 DisplayPort 1.2, 1 HDMI 1.4, 1 USB-C 3.2 Gen 1 (subida, suministro de energía de hasta 65 W)
- USB: USB-C x 1 (subida), USB 3.2 x 3 (bajada, 1 con carga rápida B.C 1.2)
- HDCP: HDCP 1.4 (DP/HDMI/USB-C)
- Audio (entrada/salida): Salida de audio
- Entrada sincronizada: Sincronización separada

## USB

- USB-C: Conector de enchufe reversible
- Gran velocidad: Transferencia de datos y vídeo
- DP: DisplayPort con modo Alt integrado
- Suministro de energía: USB PD versión 3.0
- Suministro de energía USB-C máx.: Hasta 65 W (5 V/3 A; 9 V/3 A; 10 V/3 A; 12 V/3 A; 15 V/3 A; 20 V/3,25 A)

## Cómodas funciones

- Altavoces integrados: 2 x 2 W
- Webcam integrada: Cámara FHD de 2,0 megapíxeles con micrófono e indicador LED (para Windows 10 Hello)
- Comodidad para el usuario: SmartImage, Entrada, PowerSensor, Menú, Conexión/desconexión
- Software de control: SmartControl
- Idiomas OSD: Portugués de Brasil, Checo, Holandés, Inglés, Finés, Francés, Alemán, Griego, Húngaro, Italiano, Japonés, Coreano, Polaco, Portugués, Ruso, Chino simplificado, Español, Sueco, Chino tradicional, Turco, Ucraniano
- Otra comodidad: Bloqueo Kensington, Montaje VESA (100 x 100 mm)
- Compatibilidad Plug & Play: DDC/CI, Mac OS X, sRGB, Windows 10, 8.1, 8 o 7

## Soporte

- Ajuste de altura: 150 mm
- Articulación: -/+ 90 grados
- Pedestal: -/+ 175 grado
- Inclinación: -5/30 grado

## Potencia

- Modo ECO: 14,9 W (típ.)
- En modo: 18,6 W (típ.) (prueba EnergyStar)
- Modo de espera: 0,3 W (típ.)
- Modo desactivado: Cero vatios mediante interruptor
- Clase de etiqueta energética: F
- Indicador LED de alimentación: Funcionamiento: blanco, Modo de espera: blanco (parpadeante)
- Alimentación: Integrada, 100-240 V CA, 50-60 Hz

## Dimensiones

- Producto con soporte (altura máxima): 614 x 558 x 263 mm
- Producto sin soporte (mm): 614 X 372 X 61 mm
- Embalaje en mm (an. x al. x prof.): 690 X 462 X 250 mm

## Peso

- Producto con soporte (kg): 7,85 kg
- Producto sin soporte (kg): 5,10 kg
- Producto con embalaje (kg): 10,35 kg

## Condiciones de funcionamiento

- Rango de temperatura (funcionamiento): 0 °C a 40 °C °C
- Rango de temperaturas (almacenamiento): -20 °C a 60 °C °C
- Humedad relativa: 20 %-80 %
- Altitud: Funcionamiento: 3658 m, no funcionamiento: 12 192 m
- MTBF (demostrado): 70 000 horas (retroiluminación excluida)

## Desarrollo sostenible

- Protección del medio ambiente y ahorro de energía: PowerSensor, EnergyStar 8.0, EPEAT\*, Certificado TCO Edge, RoHS
- Material de embalaje reciclable: 100 %
- Plástico reciclado tras ser usado por el consumidor: 85 %
- Sustancias específicas: Carcasa sin PVC y BFR, Sin mercurio

## Cumplimiento de normativas y estándares

- Aprobación de regulaciones: CB, TUV/GS, TUV Ergo, SEMKO, CU-EAC, RoHS de UEE, FCC Clase B, ICES-003, Marca CE

## Carcasa

- Bisel frontal: Negro
- Cubierta posterior: Negro
- Pie: Negro
- Acabado: Textura

## Contenido de la caja

- Monitor con soporte

- Cables: Cable HDMI, cable DP, cable USB-C a C/A, cable de alimentación
- Documentación del usuario



Fecha de emisión  
2022-04-21

Versión: 1.0.1

12 NC: 8670 001 74577  
EAN: 87 12581 77615 2

© 2022 Koninklijke Philips N.V.  
Todos los derechos reservados.

Las especificaciones están sujetas a cambios sin previo aviso. Las marcas registradas son propiedad de Koninklijke Philips N.V. o de sus propietarios respectivos.

[www.philips.com](http://www.philips.com)

- \* La marca nominativa/marca comercial "IPS" y las patentes de tecnologías relacionadas pertenecen a sus respectivos propietarios.
- \* La resolución máxima es compatible con las entradas HDMI, DP y USB-C.
- \* Valor del tiempo de respuesta igual a SmartResponse
- \* Área NTSC según CIE1976
- \* Área sRGB según CIE1931
- \* Las actividades como el uso compartido de la pantalla y la transmisión de vídeo y audio en línea a través de Internet pueden afectar al rendimiento de tu red. El hardware, el ancho de banda de la red y su rendimiento determinarán la calidad general de audio y vídeo.
- \* Para utilizar la función de carga y encendido con USB-C, el portátil o dispositivo debe ser compatible con las especificaciones de suministro de energía del estándar USB-C. Consulta el manual del usuario de tu ordenador portátil o al fabricante para obtener más información.
- \* Para la transmisión de vídeo a través de USB-C, el ordenador portátil/dispositivo debe ser compatible con el modo USB-C DP Alt.
- \* EPEAT es válido solamente si Philips registra el producto. Visita <https://www.epeat.net/> para conocer el estado del registro en tu país.
- \* El aspecto del monitor puede diferir del mostrado en las imágenes.