

Philips Monitor
Monitor LCD con base
USB-C

S Line

24 (23,8"/60,5 cm en diagonal)
1920 x 1080 (Full HD)

243S1



Simplifica tus conexiones

con soporte para monitor USB-C

El monitor Philips USB-C evita los enredos de cables. Visualiza imágenes FHD y vuelve a cargar un portátil, todo al mismo tiempo con un solo cable USB-C. Opciones como la configuración de varias pantallas en un sistema en cadena y la función de comodidad para la vista con certificado de TÜV reducen el cansancio de la vista.

Conexión USB-C de un solo cable

- La conexión USB-C permite cargar el portátil directamente desde el monitor
- El Ethernet RJ-45 integrado proporciona seguridad de datos

Gran rendimiento

- Tecnología panorámica LED IPS para obtener gran precisión de imagen y color
- Pantalla de 16:9 con Full HD para unas imágenes nítidas

Diseñado para adaptarse a tu forma de trabajar

- Certificado de comodidad para la vista Eye Comfort de TÜV para reducir la fatiga ocular
- Reducción de la vista cansada gracias a la tecnología sin parpadeo
- Modo LowBlue para una productividad que no daña la vista
- Modo EasyRead para una experiencia equiparable a la lectura en papel
- SmartErgoBase permite realizar ajustes ergonómicos fáciles de utilizar
- Altavoces estéreo incorporados para contenido multimedia



PHILIPS

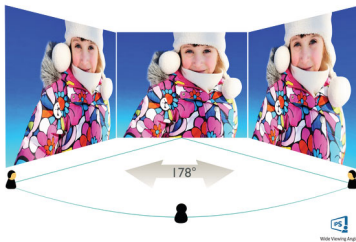
Destacados

Conexión USB Type-C



Esta pantalla de Philips dispone de una estación base USB Type-C integrada con suministro de energía. Con una gestión de energía inteligente y flexible, ahora puedes cargar tu portátil compatible* directamente. Su conector USB-C compacto y reversible ofrece una sencilla conexión con un solo cable. Simplifica la conexión de todos los periféricos, como el teclado, el ratón y el cable Ethernet RJ-45, con la estación base del monitor. Puedes ver vídeos de resolución y transferir datos a una velocidad increíble, mientras enciendes y cargas el portátil al mismo tiempo.

Tecnología IPS



La pantalla IPS utiliza una avanzada tecnología que te ofrece unos ángulos de visualización extra anchos de 178/178 grados, lo que hace posible ver la pantalla desde casi cualquier ángulo. Al contrario que los paneles TN, las pantallas IPS te ofrecen imágenes nítidas y colores vivos asombrosos, lo que las hace perfectas no solo para fotos, películas y exploración web, sino también para aplicaciones profesionales que exijan precisión de colores y brillo consistente en todo momento.

Certificado de comodidad para vista Eye Comfort de TÜV Rheinland



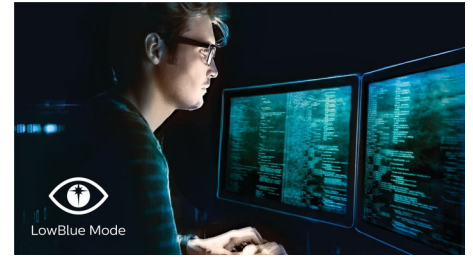
La pantalla Philips cumple el estándar de comodidad para la vista Eye Comfort de TÜV Rheinland para evitar la fatiga ocular causada por el uso prolongado de ordenadores. Con el certificado de comodidad para la vista Eye Comfort de TÜV, las pantallas de Philips ofrecen tecnología sin parpadeo, modo LowBlue, un amplio ángulo de visión y menos reducción de la calidad de la imagen desde diferentes ángulos, además de evitar los molestos reflejos y contar con diseños de soporte ergonómicos para una experiencia visual perfecta. Protege tus ojos y potencia tu productividad.

Tecnología sin parpadeo



Debido a la manera en que se controla el brillo en las pantallas con retroiluminación LED, algunos usuarios pueden experimentar un parpadeo en la pantalla que causa fatiga visual. La tecnología sin parpadeo de Philips aplica una nueva solución para regular el brillo y reducir el parpadeo con el fin de ofrecer una visualización más cómoda.

Modo LowBlue



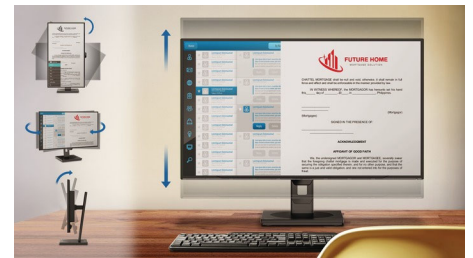
Los estudios han demostrado que, igual que los rayos ultravioleta pueden provocar daños oculares, los rayos de luz azul de onda corta de las pantallas LED pueden provocar daños oculares y, con el tiempo, afectar la visión. Desarrollado para mejorar el bienestar, el ajuste del modo LowBlue de Philips utiliza una tecnología de software inteligente para reducir la dañina luz azul de onda corta.

Modo EasyRead



Modo EasyRead para una experiencia equiparable a la lectura en papel

SmartErgoBase



La SmartErgoBase ofrece una cómoda visualización ergonómica e incluye un sistema de gestión de cables. La base es ajustable en altura, inclinación y ángulo de giro, permitiendo colocar el monitor en la posición más cómoda y así evitar el cansancio físico tras un largo día de trabajo. Además, el sistema de gestión de cables elimina los líos de cables y mantiene el lugar de trabajo ordenado y con un aspecto profesional.



USB-C



IPS
Wide Viewing
Angle



Flicker-free



LowBlue Mode



EasyRead



SmartErgo
Base



Built-in Speaker



HDMI™
HIGH DEFINITION MULTIMEDIA INTERFACE



PHILIPS

Especificaciones

Imagen/Pantalla

- Tipo de panel LCD: Tecnología IPS
- Tipo de retroiluminación: Sistema White LED
- Tamaño de panel: 60,5 cm (23,8 pulgadas)
- Revestimiento de la pantalla de visualización: Antirreflectante, 3 h, empañamiento 25 %
- Área de visualización efectiva: 527,04 (H) X 296,46 (V)
- Relación de aspecto: 16:9
- Resolución máxima: 1920 x 1080 a 75 Hz*
- Densidad de píxeles: 93 ppp
- Tiempo de respuesta (típico): 4 ms (gris a gris)*
- Brillo: 250 cd/m²
- Relación de contraste (típica): 1000:1
- SmartContrast: 50 000 000:1
- Punto de píxel: 0,2745 x 0,2745 mm
- Ángulo de visión: 178° (H)/178° (V), @ C/D > 10
- Mejora de la imagen: SmartImage
- Gama de colores (típico): NTSC 91 %*, sRGB 107 %*
- Colores de pantalla: 16,7 M
- Frecuencia de escaneado: 30 - 85 kHz (H) / 48 - 75 Hz (V)
- sRGB
- Sin parpadeo
- Modo LowBlue
- EasyRead

Conectividad

- Entrada de señal: HDMI 1.4 x 1, DisplayPort 1.2 x 1, USB-C 3.2 Gen 1 x 1 (subida, suministro de alimentación de hasta 65 W)
- HDCP: HDCP 1.4 (HDMI/DP/USB-C)
- Salida de señal: Salida DisplayPort
- USB: USB-C 3.2 Gen 1 x 1 (subida), USB 3.2 x 4 (bajada, 1 con carga rápida BC 1.2)
- Audio (entrada/salida): Salida de audio
- RJ45: LAN Ethernet hasta 1 G*, Wake on LAN
- Entrada sincronizada: Sincronización separada

USB

- USB-C: Conector de enchufe reversible
- Gran velocidad: Transferencia de datos y vídeo
- DP: DisplayPort con modo Alt integrado
- Suministro de energía: USB PD versión 3.0
- Suministro de energía USB-C máx.: Hasta 65 W (5 V/3 A; 9 V/3 A; 10 V/3 A; 12 V/3 A; 15 V/3 A; 20 V/3,25 A)

Cómodas funciones

- Altavoces integrados: 2 x 2 W
- Comodidad para el usuario: SmartImage, Entrada, Brillo, Menú, Conexión/desconexión
- Software de control: SmartControl
- Idiomas OSD: Portugués de Brasil, Checo, Holandés, Inglés, Finés, Francés, Alemán, Griego, Húngaro, Italiano, Japonés, Coreano, Polaco, Portugués, Ruso, Chino simplificado, Español, Sueco, Chino tradicional, Turco, Ucraniano
- Otra comodidad: Bloqueo Kensington, Montaje VESA (100 x 100 mm)
- Compatibilidad Plug & Play: DDC/CI, Mac OS X, sRGB, Windows 10, 8.1, 8 o 7

Soporte

- Ajuste de altura: 130 mm
- Articulación: -/+ 90 grados
- Pedestal: -/+ 180 grado
- Inclinación: -5 ~ 25 grado

Potencia

- Modo ECO: 12,9 W (típ.)
- En modo: 14 W (típ.) (prueba EnergyStar)
- Modo de espera: 0,3 W (típ.)
- Modo desactivado: 0,3 W (típ.)
- Clase de etiqueta energética: D
- Indicador LED de alimentación: Funcionamiento: blanco, Modo de espera: blanco (parpadeante)
- Alimentación: Integrada, 100-240 V CA, 50-60 Hz

Dimensiones

- Producto con soporte (altura máxima): 540 X 482 X 205 mm
- Producto sin soporte (mm): 540 x 323 x 51 mm
- Embalaje en mm (an. x al. x prof.): 625 x 435 x 180 mm

Peso

- Producto con soporte (kg): 5,28 kg
- Producto sin soporte (kg): 3,42 kg
- Producto con embalaje (kg): 8,46 kg

Condiciones de funcionamiento

- Rango de temperatura (funcionamiento): 0 °C a 40 °C °C
- Rango de temperaturas (almacenamiento): -20° C a 60° C °C
- Humedad relativa: 20 %-80 %
- Altitud: Funcionamiento: 3658 m, no funcionamiento: 12 192 m
- MTBF (demostrado): 70 000 horas (retroiluminación excluida)

Sostenibilidad

- Protección del medio ambiente y ahorro de energía: EnergyStar 8.0, EPEAT*, Certificado TCO Edge, RoHS
- Material de embalaje reciclable: 100 %
- Plástico reciclado tras ser usado por el consumidor: 85 %
- Sustancias específicas: Carcasa sin PVC y BFR, Sin mercurio

Cumplimiento de normativas y estándares

- Aprobación de regulaciones: CB, FCC Clase B, ICES-003, Marca CE, TUV/GS, TUV Ergo, SEMKO, CU-EAC, RoHS de UEE, Certificado de comodidad para la vista Eye Comfort de TUV

Carcasa

- Bisel frontal: Negro
- Cubierta posterior: Negro
- Pie: Negro
- Acabado: Textura

Contenido de la caja

- Monitor con soporte



Fecha de emisión
2022-05-16

Versión: 4.0.1

12 NC: 8670 001 80773
EAN: 87 12581 78475 1

© 2022 Koninklijke Philips N.V.
Todos los derechos reservados.

Las especificaciones están sujetas a cambios sin previo aviso. Las marcas registradas son propiedad de Koninklijke Philips N.V. o de sus propietarios respectivos.

www.philips.com

- Cables: Cable HDMI, cable DP, cable USB-C a C/A Y, cable de alimentación
- Documentación del usuario

* La marca nominativa/marca comercial "IPS" y las patentes de tecnologías relacionadas pertenecen a sus respectivos propietarios.
* La resolución máxima es compatible tanto con la entrada HDMI como la DP.
* Valor del tiempo de respuesta igual a SmartResponse
* Área NTSC según CIE1976
* Área sRGB según CIE1931
* Para utilizar la función de carga y encendido con USB-C, el portátil o dispositivo debe ser compatible con las especificaciones de suministro de energía del estándar USB-C. Consulta el manual del usuario de tu ordenador portátil o al fabricante para obtener más información.
* Para la transmisión de vídeo a través de USB-C, el ordenador portátil/dispositivo debe ser compatible con el modo USB-C DP Alt.
* Si la conexión Ethernet es lenta, entra en el menú OSD y selecciona USB 3.0 o una versión superior que admita una velocidad LAN de 1 G.
* EPEAT es válido solamente si Philips registra el producto. Visita <https://www.epeat.net/> para conocer el estado del registro en tu país.
* El aspecto del monitor puede diferir del mostrado en las imágenes.